

großzügige Altbauwohnung in ++ KNITTELFELD ++



Objektnummer: 6349/185

Eine Immobilie von Böchzelt Immobilien GmbH

Zahlen, Daten, Fakten

Art:	Wohnung - Etage
Land:	Österreich
PLZ/Ort:	8720 Knittelfeld
Wohnfläche:	106,11 m²
Gesamtfläche:	106,11 m²
Zimmer:	3
Bäder:	1
WC:	1
Heizwärmebedarf:	F 201,70 kWh / m² * a
Gesamtenergieeffizienzfaktor:	E 2,72
Gesamtmiete	795,83 €
Kaltmiete (netto)	346,58 €
Kaltmiete	549,84 €
Betriebskosten:	203,26 €
Heizkosten:	159,17 €
USt.:	86,82 €
Provisionsangabe:	

Gemäß Erstauftraggeberprinzip bezahlt der Abgeber die Provision.

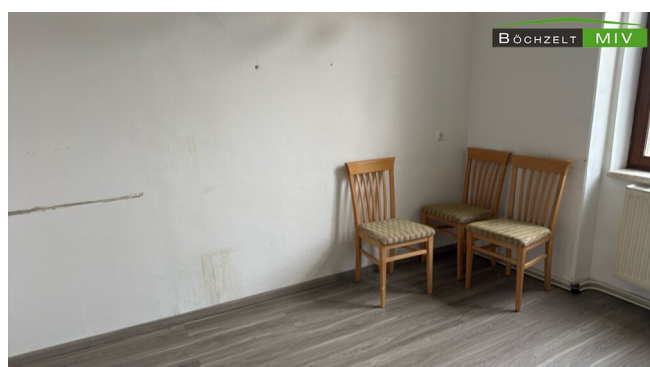
Ihr Ansprechpartner



Böchzelt Immobilien GmbH

Böchzelt Immobilien GmbH
Kapuzinerplatz 5
8720 Knittelfeld





Objektbeschreibung

helle und sehr großzügig aufgeteilte Wohnung mit hohen Räumen und Fernstern im 1. Obergeschoss zu vermieten. Das Zentrum und der Bahnhof sind in unmittelbarer Nähe.

Die Aufteilung gliedert sich wie folgt: Vorraum, Küche, Wohnzimmer, 2 Schlafzimmer, Badezimmer, WC und Abstellraum.

Gerne können Sie uns unter 03512/82237 erreichen und einen Besichtigungstermin vereinbaren!

Der Immobilienmakler erklärt, dass er – entgegen dem in der Immobilienwirtschaft üblichen Geschäftsgebrauch des Doppelmaklers – einseitig nur für den Vermieter tätig ist.

Infrastruktur / Entfernungen

Gesundheit

Arzt <500m

Apotheke <500m

Krankenhaus <1.500m

Kinder & Schulen

Schule <500m

Kindergarten <1.000m

Nahversorgung

Supermarkt <500m

Bäckerei <500m

Einkaufszentrum <7.000m

Sonstige

Bank <500m

Geldautomat <500m

Post <1.000m

Polizei <500m

Verkehr

Bus <500m

Autobahnanschluss <1.500m

Bahnhof <500m

Flughafen <7.500m

Angaben Entfernung Luftlinie / Quelle: OpenStreetMap