

INNENSTADT DACHGESCHOSS mit TERRASSE



Objektnummer: 28248

**Eine Immobilie von Dr. Alexandra Gabriel
Realitätenvermittlungsgesellschaft m.b.H.**

Zahlen, Daten, Fakten

Art:	Wohnung - Dachgeschoß
Land:	Österreich
PLZ/Ort:	1010 Wien
Zustand:	Gepflegt
Alter:	Altbau
Wohnfläche:	144,79 m ²
Zimmer:	3
Bäder:	1
WC:	2
Terrassen:	1
Gesamtmiete	3.713,21 €
Kaltmiete (netto)	3.040,59 €
Kaltmiete	3.375,64 €
Betriebskosten:	335,05 €
USt.:	337,57 €
Provisionsangabe:	

Gemäß Erstauftraggeberprinzip bezahlt der Abgeber die Provision.

Ihr Ansprechpartner



Harald Scharinger

Dr. Alexandra Gabriel Realitätenvermittlungsgesellschaft m.b.H.
Graben 29a / Eingang Trattnerhof 2
1010 Wien









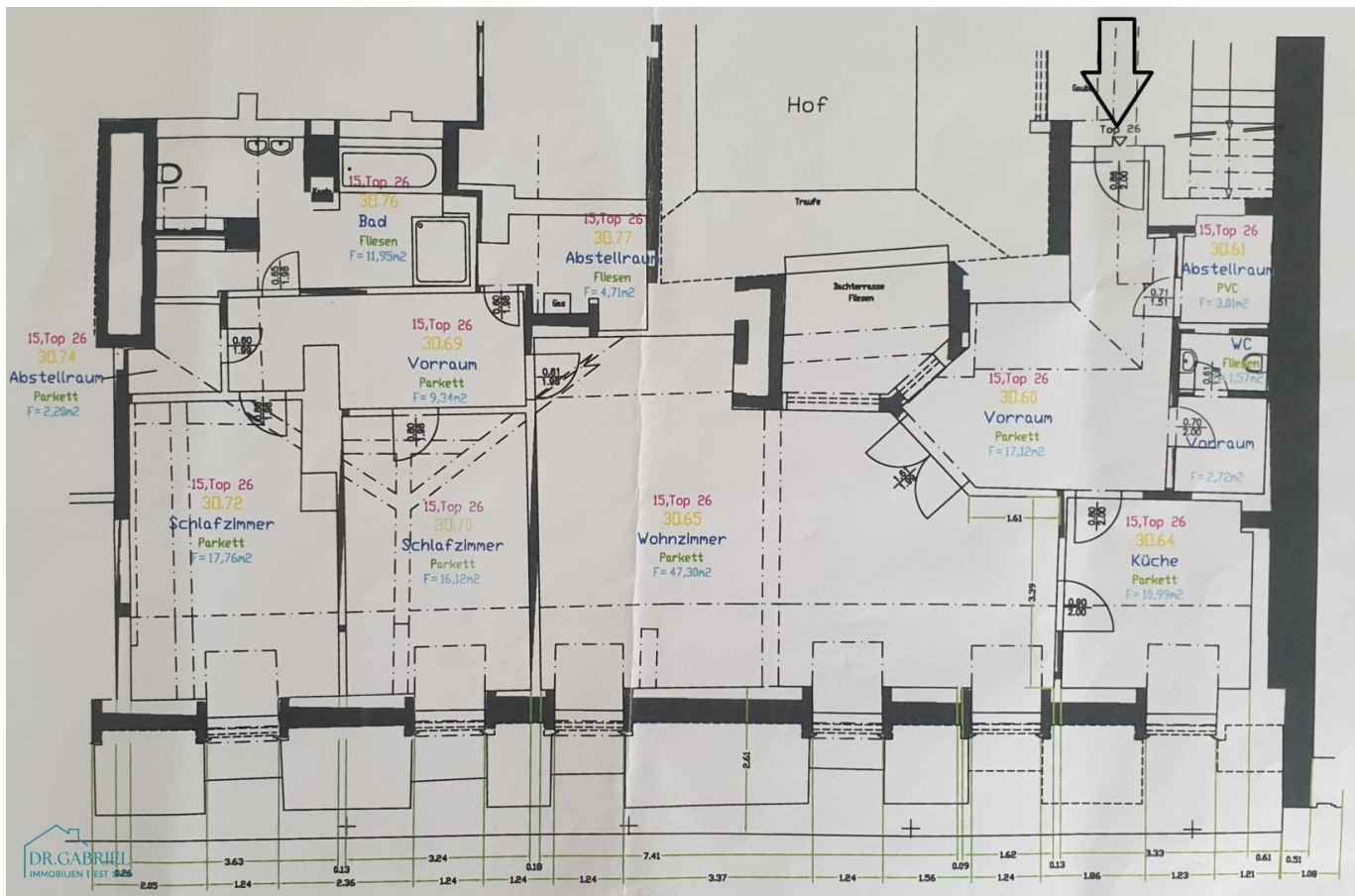








DR. GABRIEL
IMMOBILIEN | EST. 1973



Objektbeschreibung

ELEGANTE DACHGESCHOSSWOHNUNG MIT TERRASSE - IN HISTORISCHEM ENSEMBLE MIT EINMALIGEM CHARME ZWISCHEN KÄRNTNER STRASSE UND STADTPARK

3. Obergeschoß mit Lift; befristete Vermietung (5 Jahre)

Das barocke ehemalige Damenstift ist eine Oase der Ruhe inmitten der Stadt.

Die geschützte Terrasse ist vom Wohnraum und Vorraum begehbar.

RAUMAUFTEILUNG:

- * Vorraum,
- * schöner großzügiger Wohn-Essbereich (ca. 47m²),
- * innenhofseitige Terrasse (ca. 5m²),
- * separate Küche,
- * zwei Schlafzimmer (ca. 16 und 17m²),
- * ein Badezimmer (mit Wanne, Dusche und WC),
- * ein WC extra,
- * Wirtschaftsraum,
- * zwei Abstellräume

AUSSTATTUNG:

- * Parkettböden
- * komplett eingerichtete Küche
- * Klimaanlage

* Einbauschränke

weitere Objekte finden Sie auf unserer Homepage: www.gabriel.at

FIRST DISTRICT: ELEGANT ROOFTOP APARTMENT WITH TERRACE, TWO BEDROOMS, ONE BATHROOM, A/C IN BEAUTIFUL HISTORIC ENSEMBLE

Hinweis gemäß Energieausweisvorlagegesetz: Ein Energieausweis wurde vom Eigentümer bzw. Verkäufer, nach unserer Aufklärung über die generell geltende Vorlagepflicht, sowie Aufforderung zu seiner Erstellung noch nicht vorgelegt. Daher gilt zumindest eine dem Alter und der Art des Gebäudes entsprechende Gesamtenergieeffizienz als vereinbart. Wir übernehmen keinerlei Gewähr oder Haftung für die tatsächliche Energieeffizienz der angebotenen Immobilie.

Der Immobilienmakler erklärt, dass er – entgegen dem in der Immobilienwirtschaft üblichen Geschäftsgebrauch des Doppelmaklers – einseitig nur für den Vermieter tätig ist.

Infrastruktur / Entfernungen

Gesundheit

Arzt <500m
Apotheke <500m
Klinik <1.000m
Krankenhaus <1.000m

Kinder & Schulen

Schule <500m
Kindergarten <1.000m
Universität <500m
Höhere Schule <500m

Nahversorgung

Supermarkt <500m
Bäckerei <500m
Einkaufszentrum <500m

Sonstige

Geldautomat <500m

Bank <500m
Post <500m
Polizei <500m

Verkehr

Bus <500m
U-Bahn <500m
Straßenbahn <500m
Bahnhof <500m
Autobahnanschluss <3.500m

Angaben Entfernung Luftlinie / Quelle: OpenStreetMap