

## **Traumhafte 3-Zimmer Gartenwohnung in 1210 nahe der Donauinsel!**



**Objektnummer: 41410**

**Eine Immobilie von EHL Immobilien GmbH**

## Zahlen, Daten, Fakten

Adresse	Kantnergasse
Art:	Wohnung
Land:	Österreich
PLZ/Ort:	1210 Wien
Zustand:	Gepflegt
Wohnfläche:	73,85 m <sup>2</sup>
Zimmer:	3
Bäder:	1
WC:	1
Terrassen:	1
Garten:	32,36 m <sup>2</sup>
Heizwärmebedarf:	B 25,90 kWh / m <sup>2</sup> * a
Gesamtenergieeffizienzfaktor:	A 0,75
Gesamtmiete	1.482,91 €
Kaltmiete (netto)	1.189,00 €
Kaltmiete	1.348,10 €
Betriebskosten:	159,10 €
USt.:	134,81 €
Provisionsangabe:	

Gemäß Erstauftraggeberprinzip bezahlt der Abgeber die Provision.

## Ihr Ansprechpartner



**Helena Rohrauer**

EHL Wohnen GmbH









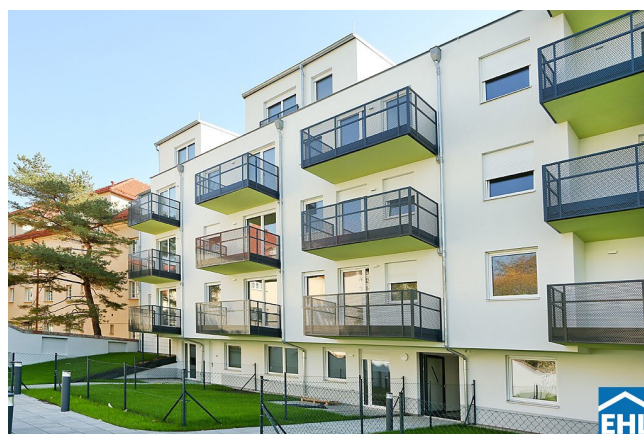




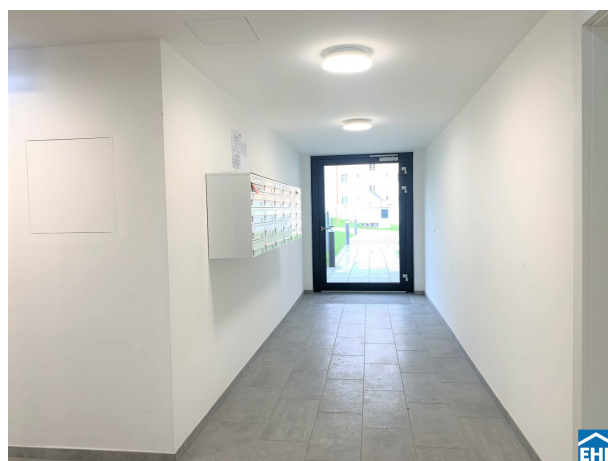


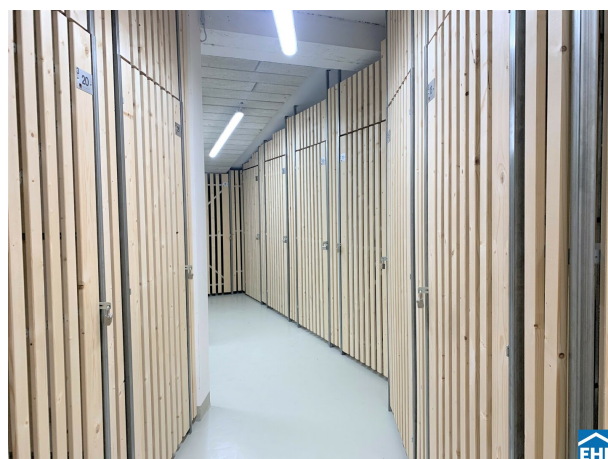
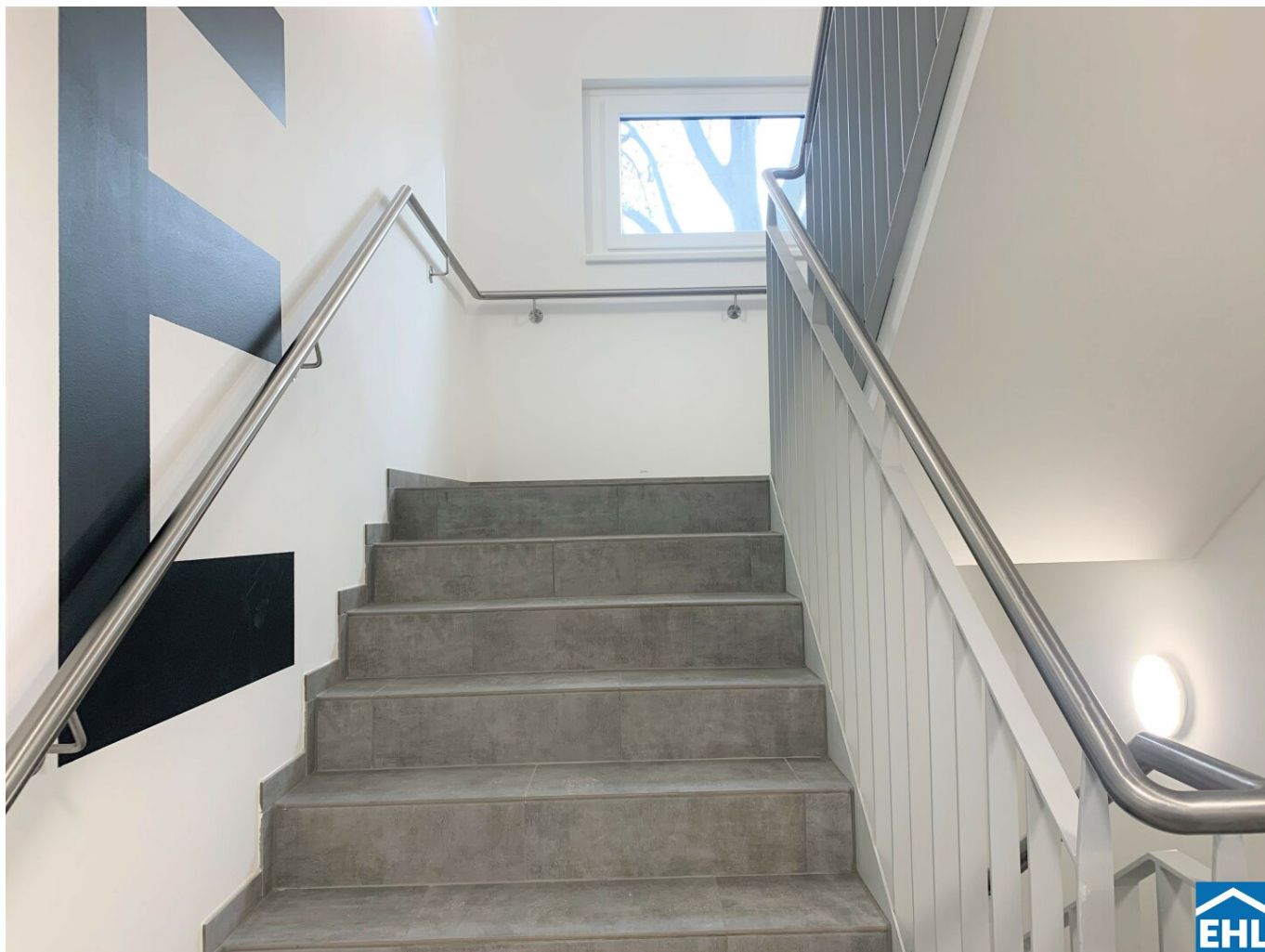




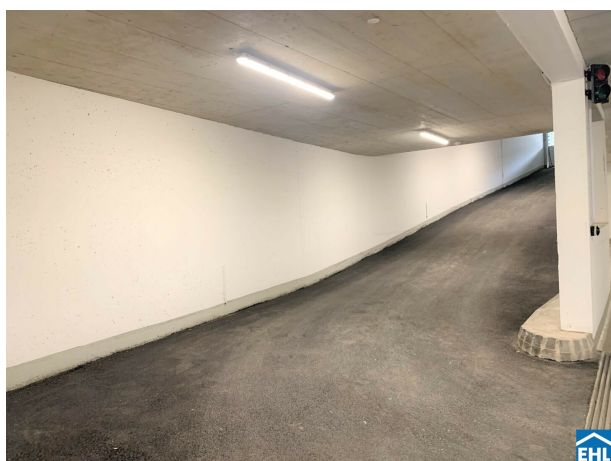
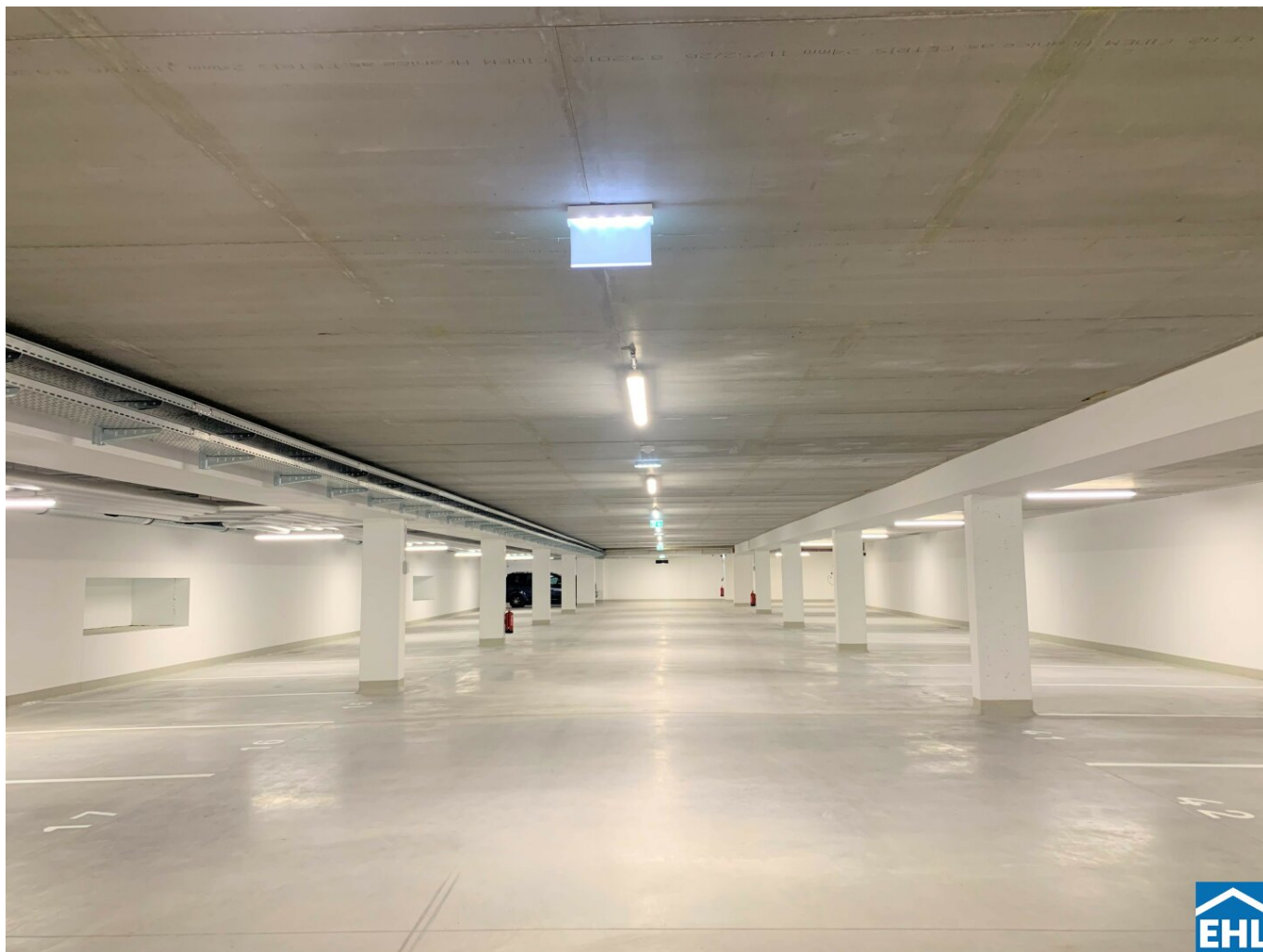


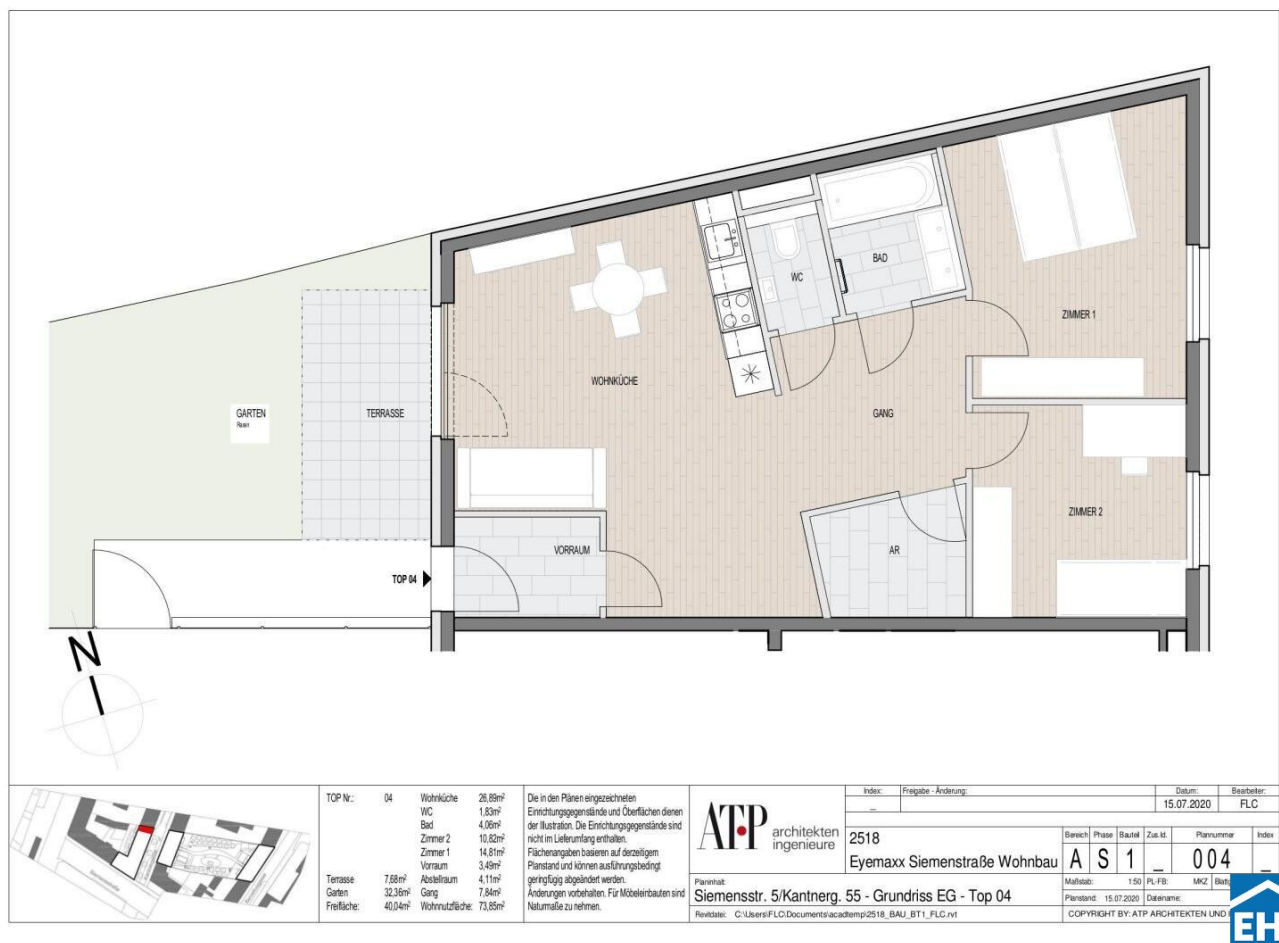














## Objektbeschreibung

### **Traumhafte 3-Zimmer Gartenwohnung in 1210 nahe der Donauinsel!**

In sehr guter Lage in Floridsdorf entstehen gesamt 102 Wohneinheiten im Grünen. Die Wohnanlage bietet 1 bis 4 Zimmerwohnungen zwischen 31 bis 97m<sup>2</sup>, welche größtenteils mit Freiflächen ausgestattet sind.

Der gute Standort im 21. Wiener Gemeindebezirk bietet den Bewohnern eine große Auswahl an Nahversorgern, hervorragende Anbindung an das öffentliche Verkehrsnetz sowie Erholungs- und Freizeitmöglichkeiten in der ruhigen und grünen Umgebung. Das beliebte Naherholungsgebiet Donauinsel befindet sich in direkter Nähe der Liegenschaft. Durch die nahe gelegene Straßenbahnstation Großjedlersdorf/Siemensstraße ist auch der S-Bahnhof Brünner Straße rasch zu erreichen. Auch eine gute Anbindung an den Individualverkehr ist durch die nahe Anschlussstelle zu der Autobahn (A22) gewährleistet.

Die Wohnung selbst liegt im Erdgeschoss und gliedert sich eine Wohnküche, zwei getrennt begehbare Schlafzimmer, ein Badezimmer mit Badewanne und Doppelwaschbecken, ein separates WC sowie einen Vorraum. Der ca. 32,36m<sup>2</sup> große Garten rundet das Wohnerlebnis perfekt ab!

#### **Ausstattung:**

- Fußbodenheizung
- Mehrschichtparkettboden in allen Wohnräumen
- modern ausgestattet Sanitärräume
- vollausgestattete Einbauküchen
- Kellerabteil pro Wohneinheit

#### **Öffentliche Anbindung:**

- Straßenbahnlinie 30, 31

- Buslinien 30A, 31A, 36A, 228, 420, 426, 755

Diese Objekt ist nicht barrierefrei.

**Bezugsfertig:** ab 01.11.2025

**Befristung:** 5 Jahre, 1 Jahr Kündigungsverzicht, 3 Monate Kündigungsfrist

Die Kosten für Heizung, Warmwasser und Strom sind in der Miete noch nicht inkludiert!

**Nebenkosten:**

3 BMM Kaution, Vertragserrichtungskosten

Wir weisen darauf hin, dass zwischen dem Vermittler und dem zu vermittelnden Dritten ein familiäres oder wirtschaftliches Naheverhältnis besteht.

Der Immobilienmakler erklärt, dass er – entgegen dem in der Immobilienwirtschaft üblichen Geschäftsgebrauch des Doppelmaklers – einseitig nur für den Vermieter tätig ist.

**Infrastruktur / Entfernungen**

**Gesundheit**

Arzt <250m

Apotheke <250m

Klinik <1.250m

Krankenhaus <1.250m

**Kinder & Schulen**

Schule <250m

Kindergarten <250m

Universität <2.000m

Höhere Schule <2.500m

**Nahversorgung**

Supermarkt <250m

Bäckerei <250m

Einkaufszentrum <750m

**Sonstige**

Geldautomat <250m





Bank <250m  
Post <250m  
Polizei <500m

**Verkehr**

Bus <250m  
U-Bahn <2.250m  
Straßenbahn <250m  
Bahnhof <1.250m  
Autobahnanschluss <1.250m

Angaben Entfernung Luftlinie / Quelle: OpenStreetMap



## **Österreichs beste Makler/innen**

### **Qualität – Sicherheit – Kompetenz**

Mehr als 60 Immobilienkanzleien an über 80 Standorten und über 400 Mitarbeiter/Innen machen den Immobilienring Österreich zu Österreich größtem, freien Makler-Netzwerk. Die Mitglieder zählen zu den führenden Immobilien-Experten.

- Sicherheit einer seriösen Kanzlei und umfassender Service
- Transparente Geschäftsanbahnung und –abwicklung
- Über 5.000 Liegenschaften in verschiedenen Preisklassen

Immobilienring Österreich Makler sind Spezialisten bei Vermietung und Verkauf von Wohn- und Gewerbeimmobilien, Grundstücken sowie Investmentobjekten. Sie bieten Ihnen höchste Beratungsqualität, profundes Know-How und langjährige Erfahrung.