

Büro in Traun zu mieten!



Objektnummer: 200
Eine Immobilie von A1REAL GmbH.

Zahlen, Daten, Fakten

Adresse	Georg Grinninger-Straße
Art:	Büro / Praxis
Land:	Österreich
PLZ/Ort:	4050 Traun
Nutzfläche:	41,53 m ²
Zimmer:	1
WC:	2
Heizwärmebedarf:	105,30 kWh / m ² * a
Gesamtenergieeffizienzfaktor:	1,45
Kaltmiete (netto)	159,89 €
Kaltmiete	276,63 €
Miete / m ²	3,85 €
Betriebskosten:	116,74 €
USt.:	55,33 €
Provisionsangabe:	

2 Bruttomonatsmieten zzgl. 20% USt.

Ihr Ansprechpartner



A1REAL GmbH.

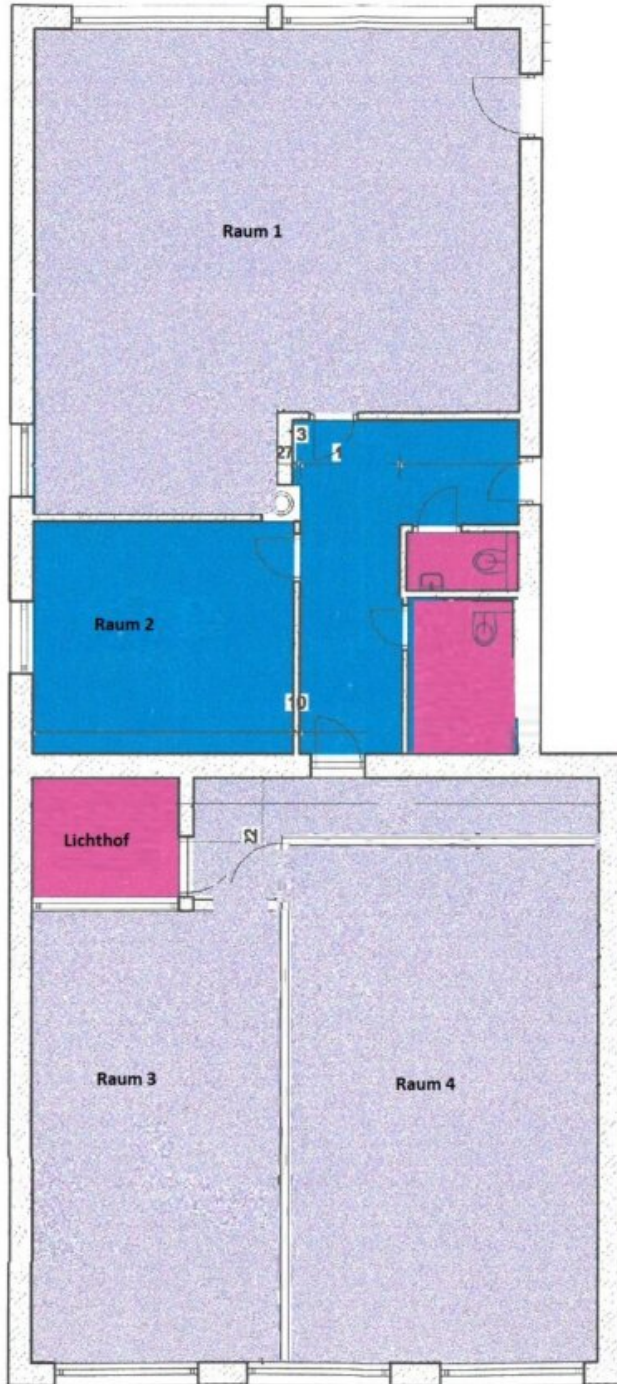
A1REAL GmbH.
Gärtnerstraße 8
4020 Linz

T +4373227250060









Objektbeschreibung

Großzügiges Büro in Traun ab sofort zu mieten!

Diese Immobilie befindet sich im Zentrum von Traun und bietet somit eine hervorragende Infrastruktur.

Die öffentlichen Verkehrsmittel sind für Sie, Ihre Mitarbeiter und Kunden sehr gut erreichbar.

Den Hauptplatz in Traun erreichen sie in wenigen Gehminuten.

Das Objekt bietet viele Gestaltungsmöglichkeiten, Ihre Ideen können Sie hier bestens umsetzen!

Die Gewerbefläche liegt im Erdgeschoß in einem großzügigen Gemeinschaftsbüro mit insgesamt vier Büroräumen.

2 WCs, jeweils ein Damen WC und ein Herren WC, sind hier selbstverständlich.

Es besteht die Möglichkeit Parkplätze vor dem Büro zu je 37,00€ inkl. Ust. monatlich anzumieten.

Mietvertragsdauer: nach Vereinbarung

Bei Interesse an diesem Büro senden Sie uns bitte eine schriftliche Anfrage. Gerne sende wir Ihnen weitere Informationen.

Wir weisen darauf hin, dass zwischen dem Vermittler und dem zu vermittelnden Dritten ein familiäres oder wirtschaftliches Naheverhältnis besteht.

Der Vermittler ist als Doppelmakler tätig.

Infrastruktur / Entfernungen

Gesundheit

Arzt <750m
Apotheke <750m
Klinik <1.750m
Krankenhaus <8.000m

Kinder & Schulen

Kindergarten <500m
Schule <500m
Universität <5.750m
Höhere Schule <10.000m

Nahversorgung

Supermarkt <500m
Bäckerei <500m
Einkaufszentrum <2.250m

Sonstige

Bank <500m
Geldautomat <500m
Post <500m
Polizei <500m

Verkehr

Bus <250m
Straßenbahn <500m
Bahnhof <1.750m
Autobahnanschluss <3.000m
Flughafen <3.500m

Angaben Entfernung Luftlinie / Quelle: OpenStreetMap