

## **Wunderbare 2 Zimmer Maisonette-Wohnung mit großzügiger Terrasse**



**Objektnummer: 35686**

**Eine Immobilie von EHL Immobilien GmbH**

## Zahlen, Daten, Fakten

Art:	Wohnung
Land:	Österreich
PLZ/Ort:	1210 Wien
Baujahr:	2018
Zustand:	Gepflegt
Alter:	Neubau
Wohnfläche:	58,53 m <sup>2</sup>
Zimmer:	2
Bäder:	1
WC:	2
Terrassen:	2
Heizwärmebedarf:	B 30,49 kWh / m <sup>2</sup> * a
Gesamtenergieeffizienzfaktor:	A 0,83
Gesamtmieta	1.225,00 €
Kaltmiete (netto)	924,13 €
Kaltmiete	1.113,64 €
Betriebskosten:	189,51 €
USt.:	111,36 €
Provisionsangabe:	

Gemäß Erstauftraggeberprinzip bezahlt der Abgeber die Provision.

## Ihr Ansprechpartner



**Helena Rohrauer**

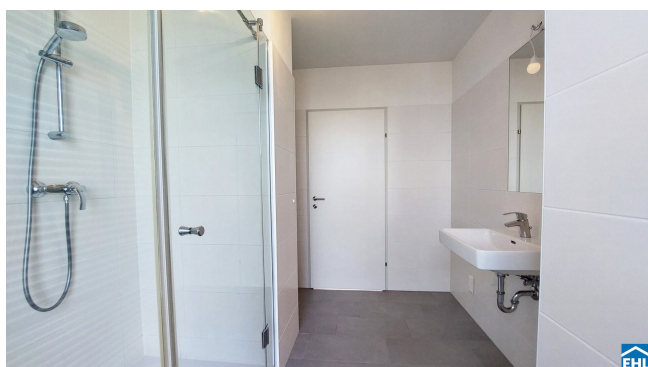
EHL Wohnen GmbH

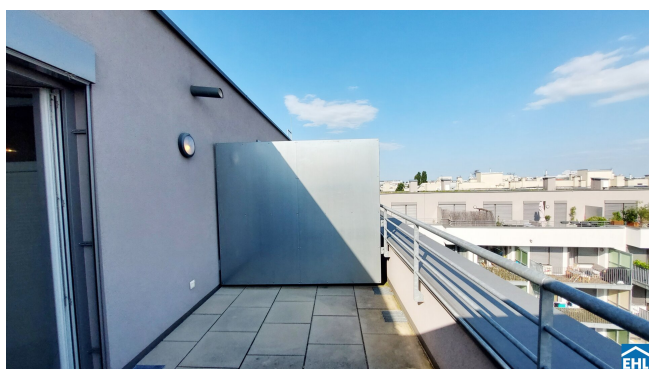


Mitglied des  
immobilienring.at

















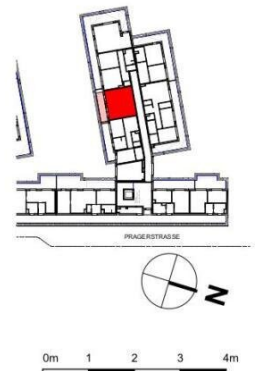


Kein Ausführungsplan - Maße ohne Gewähr  $\pm 3\%$   
Technische und gestalterische Änderungen sowie behördliche Abstimmung vorbehalten  
Dieser Plan ist zum Anfertigen von Einbaumöbeln nicht geeignet  
Fenstermaße sind Architekturlichter  
Strichliert dargestellte Einrichtung dient nur zur Veranschaulichung und ist nicht Teil der Grundaussstattung  
Details zu Installationen und zur Möblierung sind der Bau- und Ausstattungsbeschreibung zu entnehmen

Bank Austria Real Invest  
Member of UniCredit

WOHNHAUSANLAGE  
1210 WIEN PRAGER STRASSE 105 + 109

Top	52
Stiege:	5
Geschoss:	1.DG
Nutzfläche	58,53 m <sup>2</sup>
Freifläche	31,90 m <sup>2</sup>
Terrasse	31,90



MJM KIRCHENPLATZ 2 | 1020 HOLLABRUNN  
TEL: +43 2952 3945  
KOLBENSTRASSE 2A | 1030 WIEN  
TEL: +43 1 5179112  
ARCHITEKTEN  
MAURER & PARTNER  
STOCKERAUERSTR. 21A | 2100 KORNELSBURG  
TEL: +43 2242 43149  
WWW.MAURER-PARTNER.AT

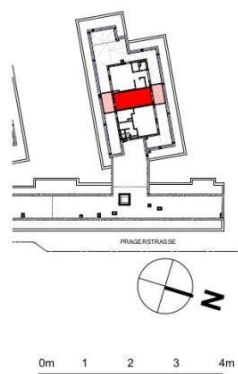
Stand: 23.05.2018



Mitglied des  
immobilienring.at



Top	52
Stiege:	5
Geschoss:	2.DG
Nutzfläche	58,53 m²



Kein Ausführungsplan - Maße ohne Gewähr  $\pm 3\%$   
Technische und gestalterische Änderungen sowie behördliche Abstimmung vorbehalten  
Dieser Plan ist zum Anfertigen von Einbaumöbeln nicht geeignet  
Fenstermasse sind Architekturlichter  
Strichliert dargestellte Einrichtung dient nur zur Veranschaulichung und ist nicht Teil der Grundausrüstung  
Details zu Installationen und zur Möblierung sind der Bau- und Ausstattungsbeschreibung zu entnehmen

MJM KIRCHENPLATZ 2 | 1020 HOLLABRUNN  
TEL: +43 2952 3945  
WOLFRITZSTRASSE 2A | 1030 WIEN  
TEL: +43 1 5179112  
ARCHITEKTEN  
MAURER & PARTNER  
STOCKERAUERSTR. 21A | 2100 KORNEUBURG  
TEL: +43 2242 63149  
WWW.MAURER-PARTNER.AT  
ARCHITECTS MAURER & PARTNER ST. VINCENT

Stand: 23.05.2018



## Objektbeschreibung

### Wunderbare 2 Zimmer Maisonette-Wohnung mit großzügiger Terrasse

Ganz nach diesen Grundsätzen ist ein Neubau mit modernen Wohnungen entstanden, durch unterschiedliche Wohnungsgrößen und Raumkonzepte, deckt dieses Projekt verschiedenste Wohnbedürfnisse ab.

Diese 2-Zimmerwohnung mit 3 großzügigen Terrassen erstreckt sich über zwei Etagen. Im 1. Dachgeschoß befindet sich das Wohnzimmer mit vollausgestatteter Einbauküche und Zugang zu einer großen Terrasse, der Vorraum, ein separates WC sowie ein Abstellraum. Über die Stufen gelangen Sie vom Wohnraum ins 2. Dachgeschoß. Hier befindet sich das Schlafzimmer, ein Badezimmer mit Dusch, Handwaschbecken, Waschmaschinenanschluss und WC sowie zwei weitere großzügige Terrassen.

Bei den Fotos handelt es sich um Musterfotos.

#### Die Wohnung ist wie folgt ausgestattet:

- Vollausgestattete Einbauküche mit Markengeräten
- Badezimmer mit Dusche, Waschmaschinenanschluss und WC
- Separate Toilette
- Heizung über Fernwärme
- Eichenparkettboden in allen Wohnräumen
- Mit Feinsteinzeug ausgestattete Sanitärräume
- Videogegensprechanlage

### **Das Haus verfügt über:**

- Fahrradraum
- Abstellraum für Kinderwagen
- Gemeinschaftsraum
- Aufzug
- Jeder Wohnung ist ein Kellerabteil zugeordnet
- Parkgarage für € 110,00 pro Stellplatz monatlich

### **Die Lage:**

Die speziell ausgewählte Lage des Objekts bietet den Bewohnern ein breites Spektrum an Nahversorgern, Anbindung an das öffentliche Verkehrsnetz sowie Erholungs- und Freizeitmöglichkeiten im Grünen. Durch die nahe gelegene Straßenbahnlinie 26 direkt vor der Haustür, gelangt man in wenigen Minuten zum Bezirkszentrum am Spitz und zu der U-Bahnlinie U6 „Floridsdorf“. Als unmittelbare Grün-Oase lädt der Denglerpark mit den umliegenden Kleingartensiedlungen zu gemütlichen Spaziergängen ein. Für größere Naturliebhaber liegt die nördliche Donauinsel in wenigen Autominuten entfernt. Auch der Individualverkehr mit dem Auto ist durch die rasche Anfahrtsmöglichkeit zu der Autobahn gewährleistet.

### **Öffentliche Anbindung:**

- Straßenbahnlinie 26
- Buslinien 34A, 36A
- S-Bahn-Station „Wien Jedlersdorf Bahnhof“



- U-Bahnlinie U6 „Floridsdorf“

**Bezugsfertig:** ab 01.03.2026

**Befristung:** 5 Jahre, 1 Jahr Kündigungsverzicht, 3 Monate Kündigungsfrist).

**Nebenkosten:** 3 BMM Kaution, Vertragserrichtungskosten

Wir weisen darauf hin, dass zwischen dem Vermittler und dem zu vermittelnden Dritten ein familiäres oder wirtschaftliches Naheverhältnis besteht.

Der Immobilienmakler erklärt, dass er – entgegen dem in der Immobilienwirtschaft üblichen Geschäftsgebrauch des Doppelmaklers – einseitig nur für den Vermieter tätig ist.

### **Infrastruktur / Entfernungen**

#### **Gesundheit**

Arzt <500m

Apotheke <500m

Klinik <1.500m

Krankenhaus <1.500m

#### **Kinder & Schulen**

Schule <500m

Kindergarten <500m

Universität <2.500m

Höhere Schule <1.500m

#### **Nahversorgung**

Supermarkt <500m

Bäckerei <500m

Einkaufszentrum <1.000m

#### **Sonstige**

Geldautomat <1.500m

Bank <1.500m

Post <500m

Polizei <1.500m

### **Verkehr**



Bus <500m

U-Bahn <2.000m

Straßenbahn <500m

Bahnhof <500m

Autobahnanschluss <1.000m

Angaben Entfernung Luftlinie / Quelle: OpenStreetMap



## **Österreichs beste Makler/innen**

### **Qualität – Sicherheit – Kompetenz**

Mehr als 60 Immobilienkanzleien an über 80 Standorten und über 400 Mitarbeiter/Innen machen den Immobilienring Österreich zu Österreich größtem, freien Makler-Netzwerk. Die Mitglieder zählen zu den führenden Immobilien-Experten.

- Sicherheit einer seriösen Kanzlei und umfassender Service
- Transparente Geschäftsanbahnung und –abwicklung
- Über 5.000 Liegenschaften in verschiedenen Preisklassen

Immobilienring Österreich Makler sind Spezialisten bei Vermietung und Verkauf von Wohn- und Gewerbeimmobilien, Grundstücken sowie Investmentobjekten. Sie bieten Ihnen höchste Beratungsqualität, profundes Know-How und langjährige Erfahrung.