

Preishit Zentrale 2-Zimmer Wohnung am Griesplatz



Objektnummer: 2363/38

Eine Immobilie von DB Immopartner KG

Zahlen, Daten, Fakten

Art:	Wohnung
Land:	Österreich
PLZ/Ort:	8020 Graz,05.Bez.:Gries
Baujahr:	1850
Zustand:	Gepflegt
Alter:	Altbau
Wohnfläche:	52,70 m ²
Zimmer:	2
Bäder:	1
WC:	1
Keller:	0,50 m ²
Heizwärmebedarf:	C 86,00 kWh / m ² * a
Gesamtenergieeffizienzfaktor:	C 1,65
Gesamtmiete	456,98 €
Kaltmiete (netto)	184,39 €
Kaltmiete	349,98 €
Betriebskosten:	117,74 €
Heizkosten:	60,00 €
USt.:	47,00 €
Provisionsangabe:	

Gemäß Erstauftraggeberprinzip bezahlt der Abgeber die Provision.

Ihr Ansprechpartner

Ing. David Bauer

DB Immopartner KG
Wiener Straße 166d /9
8051 Graz

T 0690 200 75578

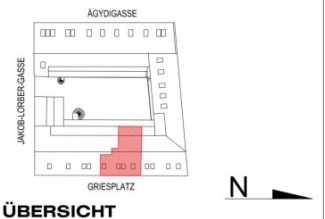
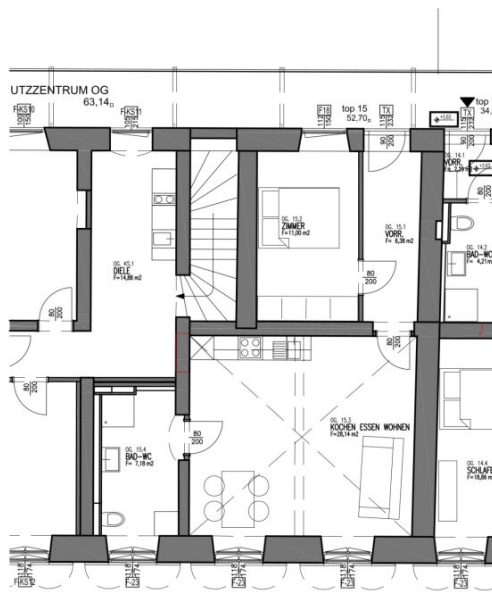
Gerne stehe ich Ihnen für weitere Informationen oder einen Besichtigungstermin zur





**UMFASSENDE SANIERUNG
GRIESPLATZ 32**

**TOP 15 - 1.OBERGESCHOSS
Wohnnutzfläche 52,70 m²**

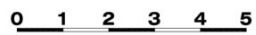


ÜBERSICHT

arch X
ARCHITECTUR GMBH AND. MARTIN FEKONJA
ALBRI 11 GRIEPLATZ 1040 WIEN AUSTRIE 10
TEL.: 011518 01204111 011518 01204112
FAX.: 011518 01204110 arch@archx.at
Plan: pdfnr 7_01.05.12

ZT
 August 2012

Pläne vorbehaltlich Änderungen durch Statik, HKLS und Elektro
 m² - Abweichungen ± 2%



Objektbeschreibung

Die Wohnung befindet sich in einem gepflegten Zustand, Böden wurden kürzlich neu geschliffen, Bad mit Fenster.

Verfügbar ab sofort.

Es handelt sich um eine bis ca. April 2028 geförderte Wohnung. Daher ist der Mietpreis sehr attraktiv.

Nach Ablauf wird der Mietzins entsprechend höchstens bis zum Richtwert der Steiermark angepasst.

Anmietung nur mit Hauptwohnsitz und Lohnzettel!

Der Immobilienmakler erklärt, dass er – entgegen dem in der Immobilienwirtschaft üblichen Geschäftsgebrauch des Doppelmaklers – einseitig nur für den Vermieter tätig ist.

Infrastruktur / Entfernungen

Gesundheit

Arzt <500m

Apotheke <500m

Klinik <500m

Krankenhaus <1.000m

Kinder & Schulen

Schule <500m

Kindergarten <500m

Universität <1.000m

Höhere Schule <1.000m

Nahversorgung

Supermarkt <500m

Bäckerei <500m

Einkaufszentrum <1.000m

Sonstige

Geldautomat <500m

Bank <500m
Post <500m
Polizei <500m

Verkehr

Bus <500m
Straßenbahn <500m
Autobahnanschluss <4.500m
Bahnhof <1.000m
Flughafen <9.000m

Angaben Entfernung Luftlinie / Quelle: OpenStreetMap