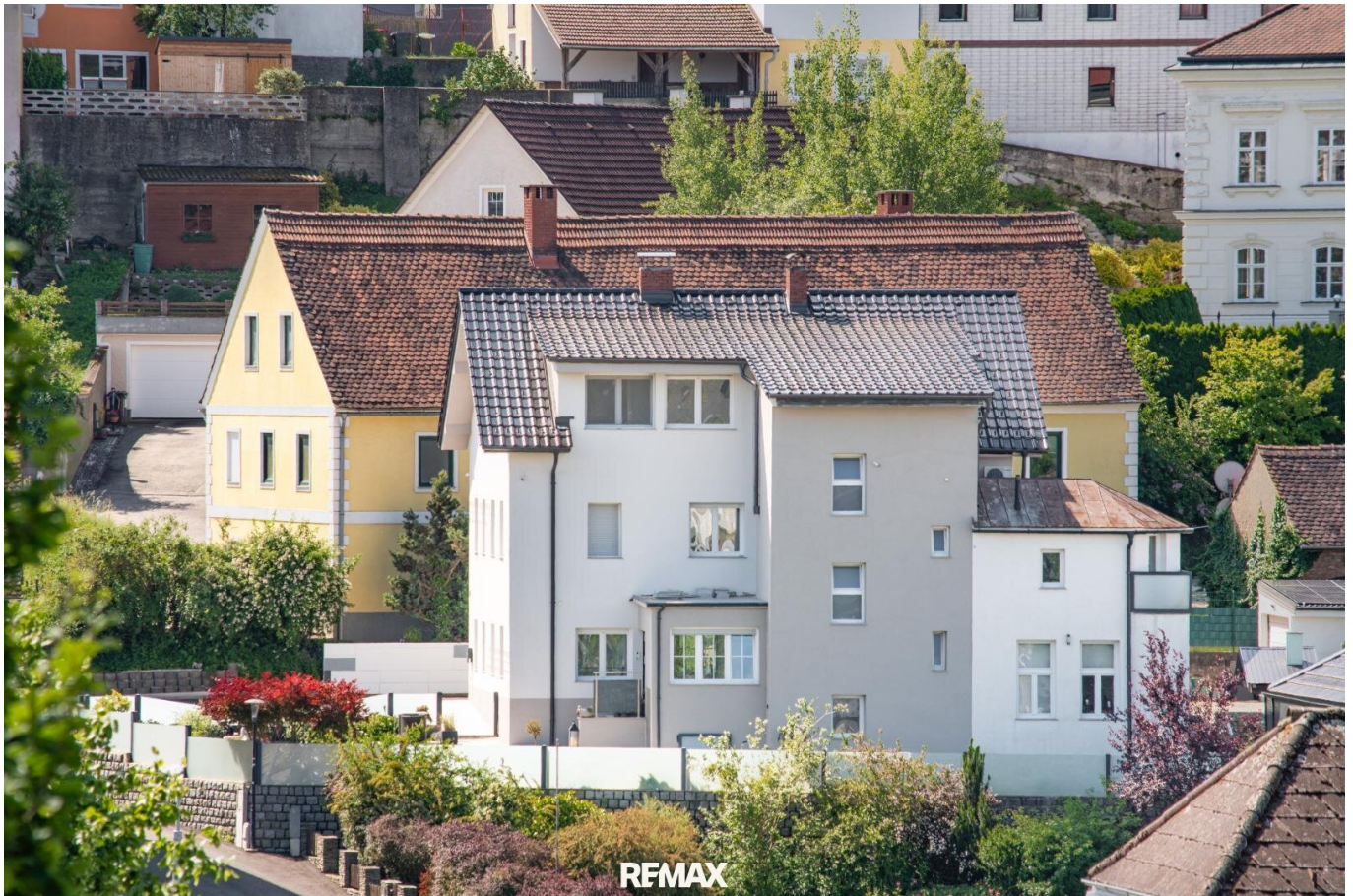


**OFFMARKET: Alles Neu – Hochwertig saniertes
Mehrfamilienhaus auf 3 Ebenen mit Pool und vielen
weiteren Extras**



Hausansicht

Objektnummer: 3776/509

Eine Immobilie von REMAX Partners BoHa Immobilien GmbH

Zahlen, Daten, Fakten

Art:	Haus - Mehrfamilienhaus
Land:	Österreich
PLZ/Ort:	3350 Haag
Baujahr:	1900
Zustand:	Neuwertig
Möbliert:	Teil
Wohnfläche:	316,00 m ²
Nutzfläche:	395,00 m ²
Zimmer:	12
Bäder:	4
WC:	4
Terrassen:	1
Stellplätze:	6
Keller:	52,09 m ²
Heizwärmebedarf:	B 35,50 kWh / m ² * a
Gesamtenergieeffizienzfaktor:	A 0,81
Kaufpreis:	799.000,00 €
Provisionsangabe:	

3% des Kaufpreises zzgl. 20% USt.

Ihr Ansprechpartner



Sören Bortz

REMAX Partners BoHa Immobilien GmbH
Mozartstrasse 11





Jetzt
Kostenlose Marktwerteinschätzung
im **REMAX** ATRIUM

Sören Bortz

+43 664 8818 2155
sbortz@remax-partners.at
Mozartstraße 11/4020 Linz

Weitere Immobilien-Angebote auf



RE/MAX
Partners in Linz



Objektbeschreibung

Alles Neu – Hochwertig saniertes Mehrfamilienhaus auf 3 Ebenen mit Pool und vielen weiteren Extras

*** Mehr Details und Terminanfragen unter <https://www.remax.at/de/3776-509> ***

Die ruhige Siedlungslage, unweit vom Stadtzentrum Haag, sowie die vielfältig nutzbare Raumgestaltung verleihen diesem Objekt seine besondere Exklusivität! Das Haus wurde in den letzten 5 Jahren umfassend saniert und modernisiert.

Das Mehrparteienhaus bietet insgesamt 3 vollwertige und eigenständige Wohneinheiten. Neben der vollständigen Alleinnutzung bietet diese Immobilien auch viele weitere Nutzungsmöglichkeiten. so kann das Haus komplett als Anlageobjekt zur Vollvermietung genutzt werden, oder zur Eigennutzung einer Wohneinheit bei gleichzeitiger Vermietung der beiden weiteren Wohneinheiten.

HARDFACTS:

- Über 1.250m² Grundstücksfläche
- Ca. 316m² Wohnfläche auf 3 Ebenen
- Alle 3 Ebenen als eigenständige Wohneinheiten nutzbar
- In den letzten 5 Jahren umfassend saniert und modernisiert
- Neue Fassade inkl. Vollwärmeschutz
- Neue 3-fach verglaste Fenster mit Insektenschutz und elektrischen Rollos
- Fußbodenheizung im gesamten Haus
- Badezimmer umfassend saniert
- Dachgeschossausbau samt partieller Dacherneuerung
- Neue Elektro- und Wasserleitungen
- Zufahrt und Frestellplätze neu asphaltiert
- Neue Garage inkl. Abstellraum
- Garten komplett neu angelegt
- Großer Pool
- und vieles mehr....

Das reichhaltige Raumangebot, die einzigartige Lage, die umfangreiche Ausstattung und das großzügige Grundstück mit all seinen Annehmlichkeiten, machen dieses einmalige Mehrfamilienhaus zu einer ganz besonderen Rarität.

Ganz egal, ob Großfamilie, Mehrparteienhaus oder Anlegerobjekt, diese Immobilie wird sämtlichen Anforderungen gerecht.

Wir haben Ihr Interesse geweckt? - Dann sichern Sie sich jetzt Ihren persönlichen Besichtigungstermin!

Gemäß § 5, Abs. 3 Maklergesetz weisen wir daraufhin, dass wir als Doppelmakler tätig sind. Bitte beachten Sie, dass wir aufgrund der Nachweispflicht gegenüber dem Eigentümer nur Anfragen mit vollständiger Angabe der Anschrift und Telefonnummer bearbeiten können. Wir weisen darauf hin, dass alle Angaben nach bestem Wissen und Gewissen erstellt wurden. Für Auskünfte und Angaben, die uns von Seiten der Eigentümer und Dritten zur Verfügung gestellt wurden, übernehmen wir keine Haftung. Dieses Angebot ist unverbindlich und freibleibend. Zwischenverwertung, Irrtümer, Druckfehler und Änderungen vorbehalten.

Noch nichts gefunden? Wir informieren Sie über geeignete Immobilienangebote noch vor allen anderen.

Legen Sie jetzt Ihren individuellen Suchagenten unter folgendem Link an. Wir schicken Ihnen passende Immobilien exklusiv vorab zu.

[Suchagent anlegen](https://remax-partners-boha-immobilien.service.immo/registrieren/de) - <https://remax-partners-boha-immobilien.service.immo/registrieren/de>

Wir haben die passende Immobilie für Sie.

Wir lieben Immobilien!

Bei Interesse kontaktieren Sie bitte Sören Bortz per Mail: s.bortz@remax-partners.at, oder telefonisch unter: +43 664 88182155.

[REMAX Partners](#) | [+43 664 8818 2155](tel:+4366488182155)

Infrastruktur / Entfernungen

Gesundheit

Arzt <500m

Apotheke <500m

Klinik <8.000m

Kinder & Schulen

Schule <500m

Kindergarten <500m

Nahversorgung

Supermarkt <500m

Bäckerei <500m

Einkaufszentrum <3.000m

Sonstige

Bank <500m

Geldautomat <6.000m

Post <500m

Polizei <500m

Verkehr

Bus <500m

Bahnhof <500m

Autobahnanschluss <3.000m

Flughafen <10.000m

Angaben Entfernung Luftlinie / Quelle: OpenStreetMap