

*****OPEN HOUSE Samstag, 27. Juni 2026 von 9 - 11 Uhr*****
Zentrumsnahe Doppelhaushälfte am Sonnenhang



Titelbild

Objektnummer: 3040/2227

Eine Immobilie von FIT-am Immobilien GmbH REMAX Fit

Zahlen, Daten, Fakten

Art:	Haus - Doppelhaushälfte
Land:	Österreich
PLZ/Ort:	4710 Grieskirchen
Baujahr:	1947
Wohnfläche:	100,00 m ²
Zimmer:	5
Bäder:	2
WC:	2
Balkone:	1
Terrassen:	1
Stellplätze:	1
Kaufpreis:	309.000,00 €
Provisionsangabe:	

11.124,00 € inkl. 20% USt.

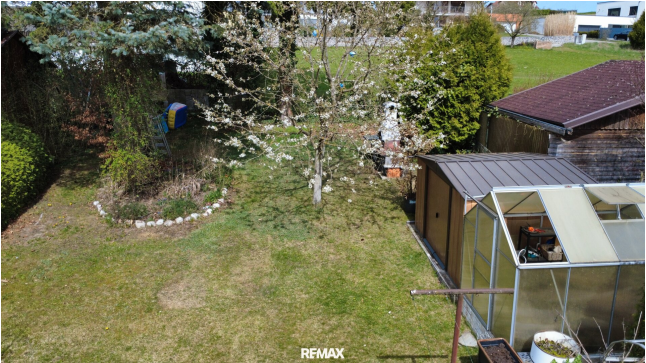
Ihr Ansprechpartner



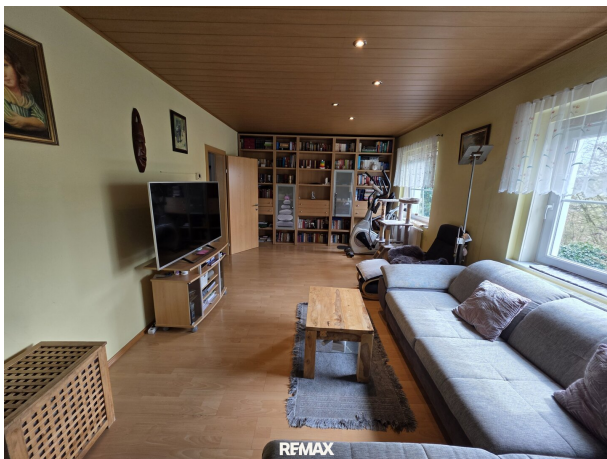
Raphael Gaubinger

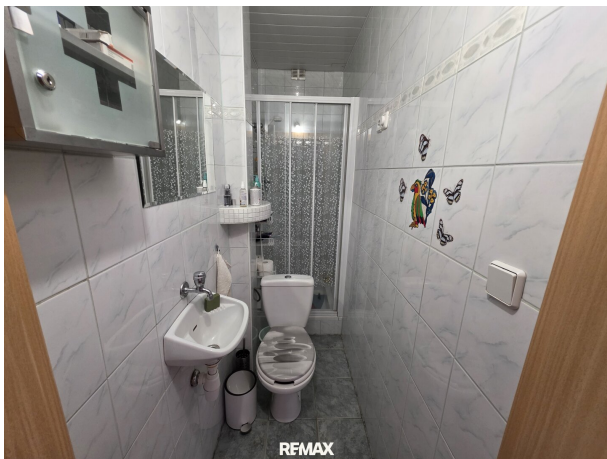
FIT-am Immobilien GmbH
Roßmarkt 29
4710 Grieskirchen

T +43 7248 63 293
H +43 699 12 11 19 96















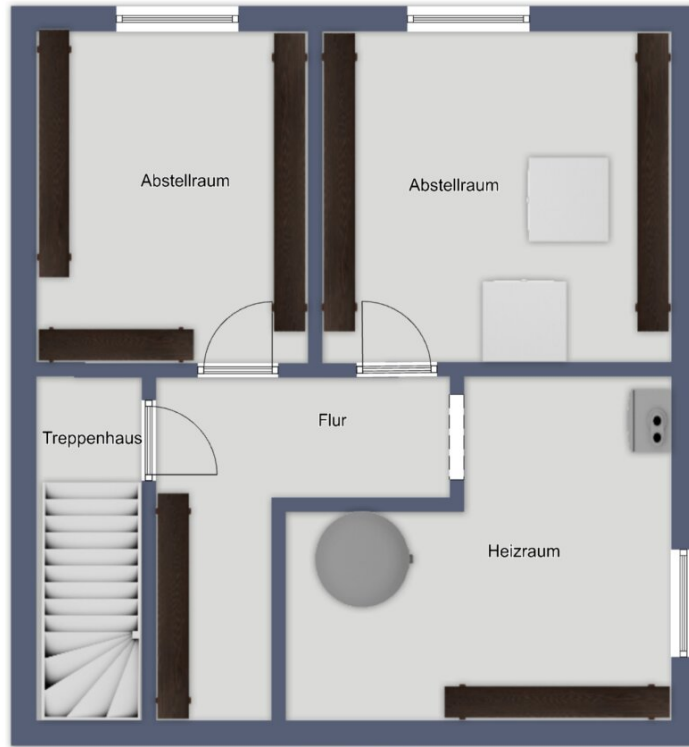


REMAX



REMAX





Objektbeschreibung

Zentrumsnahe Doppelhaushälfte am Sonnenhang

OPEN HOUSE, Samstag, 27. Juni 2026 von 9 - 11 Uhr

Herzlich willkommen in Ihrem neuen Zuhause in Grieskirchen!

Diese charmante Doppelhaushälfte mit einer Wohnfläche von ca. 100 m² bietet Ihnen und Ihrer Familie ausreichend Platz zum Wohlfühlen und Entspannen. Mit insgesamt 5 Zimmern ist genügend Raum für individuelle Gestaltungsmöglichkeiten vorhanden – ob als Schlafzimmer, Kinderzimmer, Arbeits- oder Hobbyraum.

Der Balkon lädt zu gemütlichen Momenten im Freien ein, ideal für den Morgenkaffee oder entspannte Abende mit Blick ins Grüne. Zur Immobilie gehören außerdem eine praktische Garage sowie ein zusätzlicher Stellplatz, die Ihnen bequemes Parken ermöglichen.

Die Lage überzeugt durch eine hervorragende Infrastruktur: Eine Bushaltestelle in unmittelbarer Nähe sorgt für eine optimale Verkehrsanbindung, sodass Sie flexibel und stressfrei unterwegs sind. Auch die Nahversorgung ist bestens gewährleistet – Ärzte, Apotheke und Krankenhaus befinden sich in kurzer Entfernung und bieten Ihnen Sicherheit und Komfort im Alltag.

Für Familien besonders wichtig: Schulen und Kindergärten sind in der Umgebung vorhanden, sodass Ihre Kinder kurze Wege haben und schnell Anschluss finden. Einkaufsmöglichkeiten wie Supermarkt, Bäckerei und ein Einkaufszentrum sind ebenfalls fußläufig erreichbar und erleichtern Ihren täglichen Bedarf.

Diese gepflegte Doppelhaushälfte in Grieskirchen vereint Lebensqualität, Komfort und eine hervorragende Lage. Nutzen Sie die Chance, sich diesen Wohntraum zu erfüllen und vereinbaren Sie noch heute einen Besichtigungstermin!

Ihr neues Zuhause wartet auf Sie – überzeugen Sie sich selbst von diesem vielseitigen Angebot!

[Hier](https://www.remax.at/de/3040-2227) Besichtigungstermin buchen!

Bitte beachten Sie, dass wir aus Nachweispflicht gegenüber dem Eigentümer nur Anfragen mit vollständigem Namen und Anschrift bearbeiten können. Gerne senden wir Ihnen ein kostenloses Detailangebot zu. Alle Angaben basieren auf Informationen des Eigentümers bzw. Dritter und erfolgen ohne Gewähr.

Noch nichts gefunden? Wir informieren Sie über geeignete Immobilienangebote noch vor allen anderen.

Legen Sie jetzt Ihren individuellen Suchagenten unter folgendem Link an. Wir schicken Ihnen passende Immobilien exklusiv vorab zu.

[Suchagent anlegen](https://remax-fit-am-immobilien.service.immo/registrieren/de) - <https://remax-fit-am-immobilien.service.immo/registrieren/de>

Wir weisen darauf hin, dass zwischen dem Vermittler und dem zu vermittelnden Dritten ein familiäres oder wirtschaftliches Naheverhältnis besteht.

Der Vermittler ist als Doppelmakler tätig.

Infrastruktur / Entfernungen

Gesundheit

Arzt <500m

Apotheke <500m

Krankenhaus <1.000m

Kinder & Schulen

Schule <1.000m

Kindergarten <500m

Nahversorgung

Supermarkt <500m

Bäckerei <500m

Einkaufszentrum <500m

Sonstige

Bank <500m

Geldautomat <500m

Post <500m

Polizei <500m

Verkehr

Bus <500m

Bahnhof <1.500m

Autobahnanschluss <7.000m

Angaben Entfernung Luftlinie / Quelle: OpenStreetMap