

!! 1160 Wien, Brunnenmarkt / Thaliastraße !!
UNBEFRISTETE - Sehr schöne 2 Zimmer Altbauwohnung
zu vermieten!



Objektnummer: 5078/226

Eine Immobilie von rené pöllmann immobilien GmbH

Zahlen, Daten, Fakten

Art:	Wohnung - Etage
Land:	Österreich
PLZ/Ort:	1160 Wien
Zustand:	Gepflegt
Alter:	Altbau
Wohnfläche:	74,00 m ²
Zimmer:	2
Heizwärmebedarf:	E 150,00 kWh / m ² * a
Gesamtenergieeffizienzfaktor:	D 2,30
Gesamtmiete	922,52 €
Kaltmiete (netto)	633,32 €
Kaltmiete	838,65 €
Betriebskosten:	157,65 €
USt.:	83,87 €
Infos zu Preis:	

Administrativer Aufwand für den Mietvertrag: 250,- Euro inkl. 20% Ust.

Provisionsangabe:

Gemäß Erstauftraggeberprinzip bezahlt der Abgeber die Provision.

Ihr Ansprechpartner

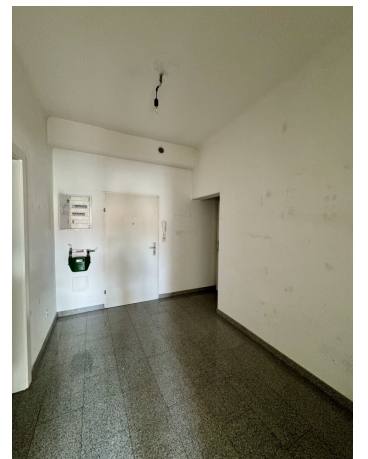


akad. IM René Pöllmann

rené pöllmann immobilien GmbH







Objektbeschreibung

!! KEINE ANRUFEN !! ANFRAGEN BITTE NUR PER MAIL - MIT EINER KURZEN PERSONENBESCHREIBUNG - ZU STELLEN!!

Diese **UNBEFRISTETE** - **schöne und sehr urban** gelegene **2 Zimmer Altbauwohnung** befindet sich im **3. Liftstock (letzter Stock)**, hat eine geräumige **Wohnfläche** von **ca. 74m²** und besteht aus den folgenden Räumlichkeiten:

- Grosser Vorraum
- Separate Einbauküche
- Separate Toilette
- Wannenbad mit Waschmaschinenanschluss
- 2 Zimmer / fast gleich gross (ca. 21m²) - Durchgangszimmer - für eine WG daher nur bedingt geeignet.

Weitere Informationen:

- **UNBEFRISTETE HAUPTMIETE!**
- **leicht adaptierungsbedürftig** (ausmalen, Sesselleisten zum Teil erneuern,...)
- Kunststofffenster
- Gasetagenheizung

- Laminatboden in den Zimmern
- Granitfliesen im Vorraum und Küche
- Kellerabteil
- Beziehbar ab sofort
- Die **Gesamtmiete** inkl. BK, Ust. beträgt **922,52 Euro**

Der Immobilienmakler erklärt, dass er – entgegen dem in der Immobilienwirtschaft üblichen Geschäftsgebrauch des Doppelmaklers – einseitig nur für den Vermieter tätig ist.

Infrastruktur / Entfernungen

Gesundheit

Arzt <500m

Apotheke <500m

Klinik <1.000m

Krankenhaus <1.500m

Kinder & Schulen

Schule <500m

Kindergarten <500m

Universität <1.000m

Höhere Schule <1.000m

Nahversorgung

Supermarkt <500m

Bäckerei <500m

Einkaufszentrum <1.000m

Sonstige

Geldautomat <500m

Bank <500m

Post <500m

Polizei <500m

Verkehr

Bus <500m

U-Bahn <500m

Straßenbahn <500m

Bahnhof <500m

Autobahnanschluss <4.000m

Angaben Entfernung Luftlinie / Quelle: OpenStreetMap