

Khekgasse - 4 Zimmer Neubau mit hofseitiger Terrasse zu verkaufen



Objektnummer: 6876/1689

Eine Immobilie von BRI Immobilienmakler GmbH

Zahlen, Daten, Fakten

Art:	Wohnung
Land:	Österreich
PLZ/Ort:	1230 Wien
Alter:	Neubau
Wohnfläche:	84,56 m ²
Nutzfläche:	86,94 m ²
Gesamtfläche:	86,94 m ²
Zimmer:	4
Bäder:	1
WC:	2
Terrassen:	1
Heizwärmebedarf:	C 53,70 kWh / m ² * a
Gesamtenergieeffizienzfaktor:	C 1,02
Kaufpreis:	420.000,00 €
Betriebskosten:	275,77 €
USt.:	27,58 €
Provisionsangabe:	

3% des Kaufpreises zzgl. 20% USt.

Ihr Ansprechpartner

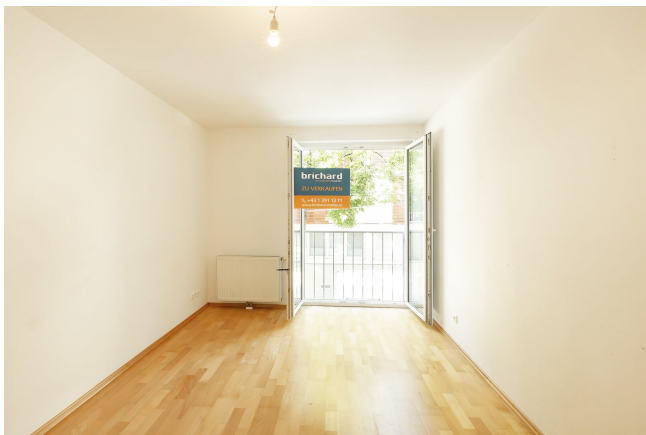


Michael Wagner, MSc

BRI Immobilienmakler GmbH
Peter-Jordan-Straße 8
1190 Wien













 Deutsche Vermögensberatung *Früher an Später denken.*

Ich unterstütze Sie mit flexiblen Finanzierungskonzepten.

Jetzt per SMS oder WhatsApp Kontakt aufnehmen.

Regionaldirektion
Michael Binder-Seemann
Vermögensberater und Versicherungsagent
0676 88400 2604





Objektbeschreibung

1230 Wien - Khekgasse

4 Zimmer Neubauwohnung mit hofseitiger Terrasse zu verkaufen,

es sind vom Vorzimmer aus alle Schlafzimmer zentral begehbar,

der Bahnhof Liesing und die Buslinie 61B sind in kurzer Gehdistanz erreichbar,

1. Liftstock,

ca. 84,56m² Wohnfläche zzgl. 4,76m² Terrasse,

Wohnzimmer mit offener Einbauküche mit Zugang zur Terrasse, 3 zentral begehbare Schlafzimmer, Vorzimmer,

Bad mit Wanne, WC und Waschmaschinenanschluss,

separates WC,

Gasetagenheizung,

1 Abstellraum vorhanden,

1 Kellerabteil steht zur Verfügung,

die aktuellen Betriebskosten belaufen sich auf € 414,58 brutto/Monat (inkl. BK, Reparaturrücklage und USt.),

Für einen Finanzierungswunsch können wir die Zusammenarbeit mit Herrn Binder-Seemann empfehlen. Er berücksichtigt Ihre persönlichen Verhältnisse und überblickt das Kreditangebot von mehr als 120 Kreditinstituten.

Gerne erreichen Sie ihn unter 0676/ 88 400 26 04 oder michael.binder-seemann@dvag.at

Kaufpreis: € 420.000,00

Nebenkosten bei Kauf der Immobilie:

Kaufvertragserrichtung: nach Vereinbarung

Grundbucheintragung: 1,1% des Kaufpreises

Grunderwerbsteuer: 3,5% des Kaufpreises

Provision: 3% des Kaufpreises zzgl. 20% USt.

Infrastruktur / Entfernungen

Gesundheit

Arzt <500m

Apotheke <500m

Klinik <500m

Krankenhaus <2.500m

Kinder & Schulen

Schule <500m

Kindergarten <500m

Universität <6.000m

Höhere Schule <6.500m

Nahversorgung

Supermarkt <500m

Bäckerei <500m

Einkaufszentrum <500m

Sonstige

Geldautomat <500m

Bank <500m

Post <1.000m

Polizei <500m

Verkehr

Bus <500m

U-Bahn <2.500m

Straßenbahn <1.000m

Bahnhof <1.000m

Autobahnanschluss <2.500m

Angaben Entfernung Luftlinie / Quelle: OpenStreetMap