

MODERNES WOHNEN MIT WOHLFÜHLGARANTIE



Objektnummer: 6611/326
Eine Immobilie von Valerto GmbH

Zahlen, Daten, Fakten

Art:	Wohnung
Land:	Österreich
PLZ/Ort:	1230 Wien
Baujahr:	2020
Zustand:	Neuwertig
Wohnfläche:	72,00 m ²
Zimmer:	3
Bäder:	1
WC:	1
Balkone:	1
Gesamtmiete	1.499,00 €
Kaltmiete (netto)	1.499,00 €
Kaltmiete	1.499,00 €
Provisionsangabe:	

Gemäß Erstauftraggeberprinzip bezahlt der Abgeber die Provision.

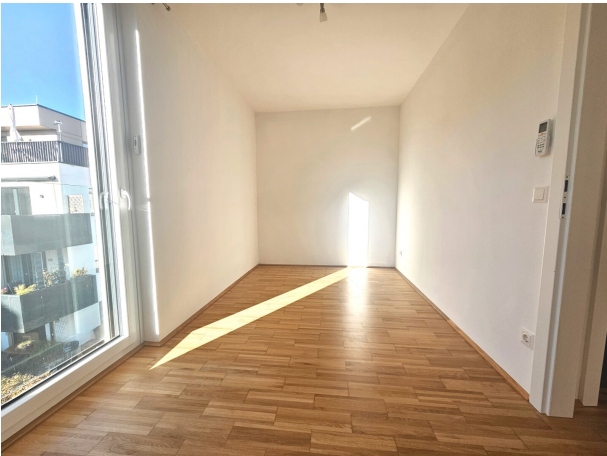
Ihr Ansprechpartner



Juwal Grauss

Valerto GmbH
Bertha von Suttner Gasse
1220 Wien

T +436765355888





Objektbeschreibung

Diese wunderschöne 3-Zimmer-Etagenwohnung in 1230 Wien vereint modernen Wohnkomfort mit einem besonderen Wohlfühlfaktor. Auf 72 m² Wohnfläche erwarten Sie helle, freundliche Räume, eine hochwertige Ausstattung mit Klimaanlage, Fußbodenheizung, elektrischen Jalousien und edlem Parkettboden. Die moderne Küche mit erstklassigen Geräten lässt keine Wünsche offen. Ein Garagenplatz rundet dieses attraktive Angebot ab. Genießen Sie die Ruhe, das lichtdurchflutete Ambiente und das Gefühl, endlich zuhause angekommen zu sein.

Noch nichts gefunden? Wir informieren Sie über geeignete Immobilienangebote noch vor allen anderen.

Legen Sie jetzt Ihren individuellen Suchagenten unter folgendem Link an. Wir schicken Ihnen passende Immobilien exklusiv vorab zu.

[Suchagent anlegen](https://valerto.service.immo/registrieren/de) - <https://valerto.service.immo/registrieren/de>

Wir weisen darauf hin, dass zwischen dem Vermittler und dem zu vermittelnden Dritten ein familiäres oder wirtschaftliches Naheverhältnis besteht.

Der Immobilienmakler erklärt, dass er – entgegen dem in der Immobilienwirtschaft üblichen Geschäftsgebrauch des Doppelmaklers – einseitig nur für den Vermieter tätig ist.

Infrastruktur / Entfernungen

Gesundheit

Arzt <500m

Apotheke <500m

Klinik <1.000m

Krankenhaus <1.500m

Kinder & Schulen

Schule <500m

Kindergarten <500m

Universität <5.000m

Höhere Schule <4.500m

Nahversorgung

Supermarkt <500m

Bäckerei <1.000m

Einkaufszentrum <1.500m

Sonstige

Geldautomat <1.000m
Bank <1.500m
Post <1.000m
Polizei <1.000m

Verkehr

Bus <500m
U-Bahn <1.000m
Straßenbahn <3.000m
Bahnhof <1.000m
Autobahnanschluss <2.000m

Angaben Entfernung Luftlinie / Quelle: OpenStreetMap