

**nette Wohnung zum sofort einziehen**



**Objektnummer: 1617**

**Eine Immobilie von DENICH-REAL Immobilien GmbH**

## Zahlen, Daten, Fakten

<b>Art:</b>	Wohnung
<b>Land:</b>	Österreich
<b>PLZ/Ort:</b>	1100 Wien
<b>Zustand:</b>	Gepflegt
<b>Alter:</b>	Neubau
<b>Wohnfläche:</b>	68,70 m <sup>2</sup>
<b>Zimmer:</b>	3
<b>Bäder:</b>	1
<b>WC:</b>	1
<b>Stellplätze:</b>	1
<b>Keller:</b>	4,00 m <sup>2</sup>
<b>Kaufpreis:</b>	199.000,00 €
<b>Betriebskosten:</b>	164,27 €
<b>USt.:</b>	18,75 €

## Ihr Ansprechpartner

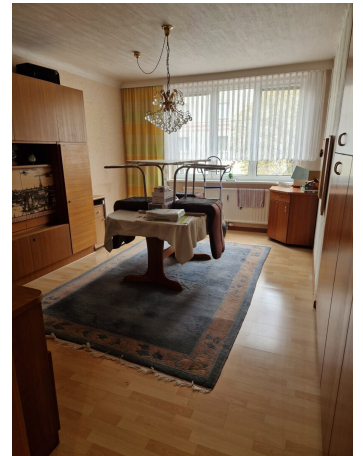


### **Martina Denich-Kobula**

DENICH-REAL Immobilien GmbH  
Anreitergasse 5  
1230 Wien

T +43 664 4609630  
H +43 664 4609630

Gerne stehe ich Ihnen für weitere Informationen oder einen Besichtigungstermin zur Verfügung.









## Objektbeschreibung

*Die zu verkaufende Wohnung befindet sich in ruhiger und sehr guter Lage in Favoriten.*

*Sie betreten die Wohnung durch ein zentrales Vorzimmer. Gegenüber vom Eingang befindet sich die geräumige Wohnküche, die mit einer Tischlerküche verbaut und mit allen nötigen Geräten ausgestattet ist. Rechts finden Sie das neu renovierte Bad mit bodentiefer Dusche. Wenn Sie weitergehen, gelangen Sie in das Schlafzimmer und daneben in das geräumige Wohnzimmer. Auch die separate Toilette, die vom Vorzimmer aus zu begehen ist, wurde neu renoviert.*

*Anschauen lohnt sich, vereinbaren Sie gleich einen Termin!*

**Noch nichts gefunden? Wir suchen gerne die passende Immobilie für sie und informieren Sie über geeignete Immobilienangebote noch vor allen anderen.**

Legen Sie jetzt Ihren individuellen Suchagenten unter folgendem Link an. Wir schicken Ihnen passende Immobilien exklusiv vorab zu ihr Denich Real Immobilienservice

[Suchagent anlegen](#)

Der Vermittler ist als Doppelmakler tätig.

### Infrastruktur / Entfernungen

#### Gesundheit

Arzt <500m

Apotheke <500m

Klinik <500m

Krankenhaus <1.500m

#### Kinder & Schulen

Schule <500m

Kindergarten <500m

Universität <1.500m

Höhere Schule <2.000m

#### Nahversorgung

Supermarkt <500m

Bäckerei <500m

Einkaufszentrum <1.000m

#### Sonstige

Geldautomat <500m  
Bank <500m  
Post <500m  
Polizei <500m

**Verkehr**

Bus <500m  
U-Bahn <500m  
Straßenbahn <500m  
Bahnhof <500m  
Autobahnanschluss <2.000m

Angaben Entfernung Luftlinie / Quelle: OpenStreetMap