

1-Zimmerwohnung in Graz



Objektnummer: 5889/161700240

Eine Immobilie von BWS Gemeinnützige allgemeine Bau-, Wohn- und Siedlungsgenossenschaft registrierte Genossenschaft mit beschränkter Haftung

Zahlen, Daten, Fakten

Adresse	Alte Poststraße
Art:	Wohnung
Land:	Österreich
PLZ/Ort:	8020 Graz
Baujahr:	1931
Wohnfläche:	41,59 m ²
Gesamtfläche:	41,59 m ²
Zimmer:	1
Heizwärmebedarf:	192,10 kWh / m ² * a
Gesamtmiete	361,15 €
Kaltmiete (netto)	188,40 €
Kaltmiete	328,32 €
Betriebskosten:	139,92 €
USt.:	32,83 €
Infos zu Preis:	

Miete gültig bis 31.12.2026. Mitgliedsbeitrag pro Hautmieter € 51,-

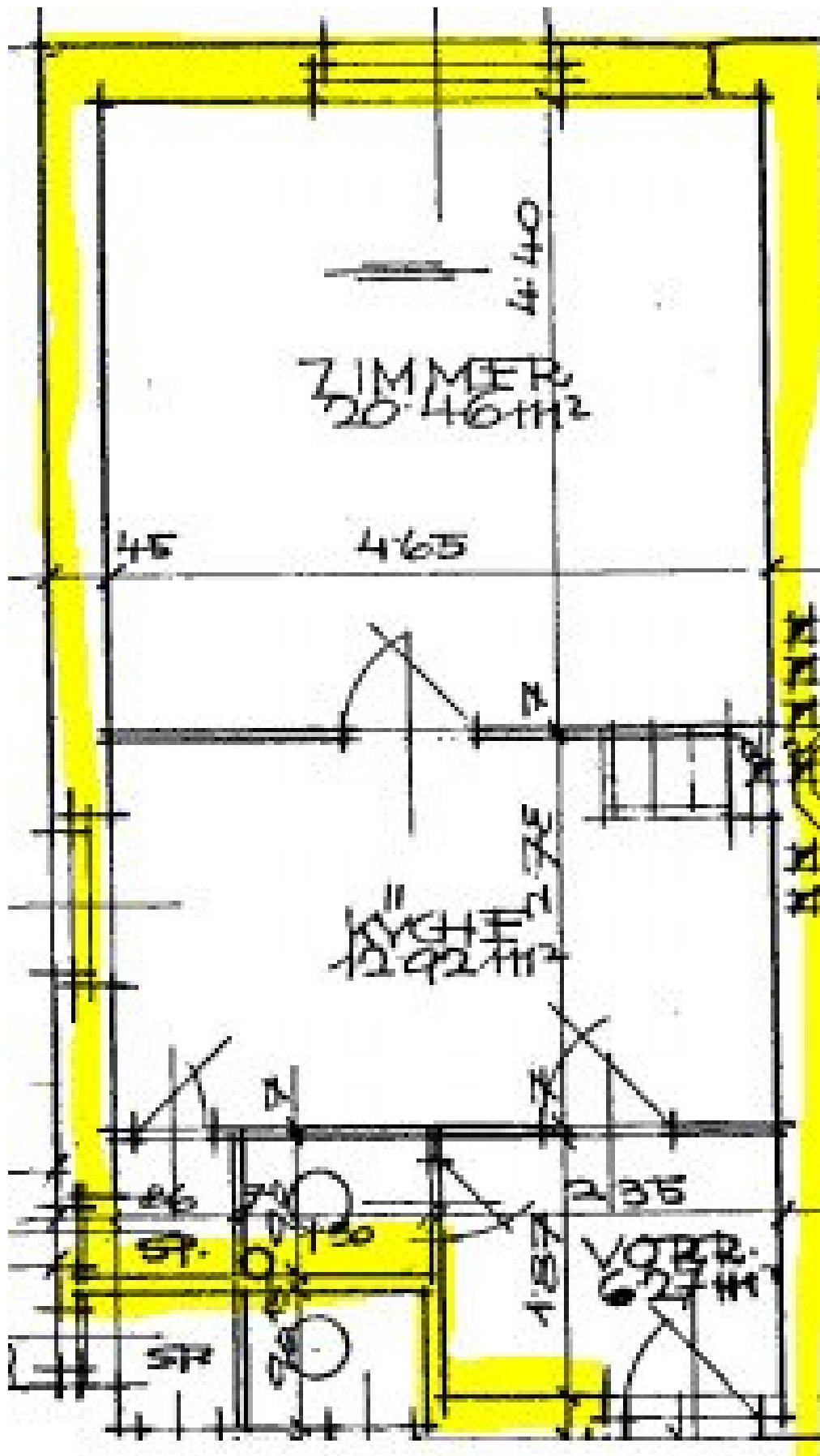
Ihr Ansprechpartner

BWSG Wohnungsvergabe Bundesländer

BWS Gemeinnützige allgemeine Bau-, Wohn- und Siedlungsgenossenschaft registrierte
Genossenschaft mit beschränkter Haftung
Triester Straße 40 / 3 / 1
1100 Wien

Gerne stehe ich Ihnen für weitere Informationen oder einen Besichtigungstermin zur Verfügung.





Objektbeschreibung

Eckdaten zur Wohnung

- Kategorie A
- Kücheneinrichtung:
 - Vermietung ohne Kücheneinrichtung
 - *Küchenablöse vom Vormieter auf freiwilliger Basis eventuell möglich*
- Parkmöglichkeiten:
 - Stellplatz zur Anmietung verfügbar

Sie haben Interesse an dieser Wohnung?

Schritt 1 | unverbindliche Anfrage

- Bei Interesse an dieser Wohnung verwenden Sie das **Anfrageformular** auf dieser Seite (**Anfrage/E-Mail senden**).
- *Anderweitige Anfragen (telefonisch, persönlich oder via E-Mail) sind nicht möglich und werden bei der Vergabe auch nicht berücksichtigt.*

Schritt 2 | Besichtigung

- Die Vergabe von **Besichtigungsmöglichkeiten** erfolgt ausschließlich in **chronologischer Reihenfolge** der schriftlichen Anfragen über das **Anfrageformular** auf dieser Seite.
- Sobald Sie an der Reihe sind, erhalten Sie **alle notwendigen Informationen via E-Mail**.
- *Wir bitten um Verständnis, dass eine Besichtigung bei hohen Anfragezahlen nicht garantiert werden kann.*

Infrastruktur / Entfernungen

Gesundheit

Arzt <250m
Apotheke <500m
Klinik <1.000m
Krankenhaus <1.000m

Kinder & Schulen

Schule <500m
Kindergarten <500m
Universität <250m
Höhere Schule <500m

Nahversorgung

Supermarkt <250m
Bäckerei <500m
Einkaufszentrum <1.000m

Sonstige

Geldautomat <250m
Bank <250m
Post <500m
Polizei <750m

Verkehr

Bus <250m
Straßenbahn <250m
Autobahnanschluss <4.500m
Bahnhof <750m

Flughafen <9.750m

Angaben Entfernung Luftlinie / Quelle: OpenStreetMap