

## **Charmantes Haus mit 5 Apartments, Skistall und Kellerräume**



**Objektnummer: 11082**

**Eine Immobilie von wohn4you Immobilien Bacher & Steinger  
Immobilienmakler KG**

## Zahlen, Daten, Fakten

|                          |                 |
|--------------------------|-----------------|
| <b>Art:</b>              | Haus            |
| <b>Land:</b>             | Österreich      |
| <b>PLZ/Ort:</b>          | 8953 Planneralm |
| <b>Möbliert:</b>         | Voll            |
| <b>Provisionsangabe:</b> |                 |

3% des Kaufpreises zzgl. 20% USt.

## Ihr Ansprechpartner



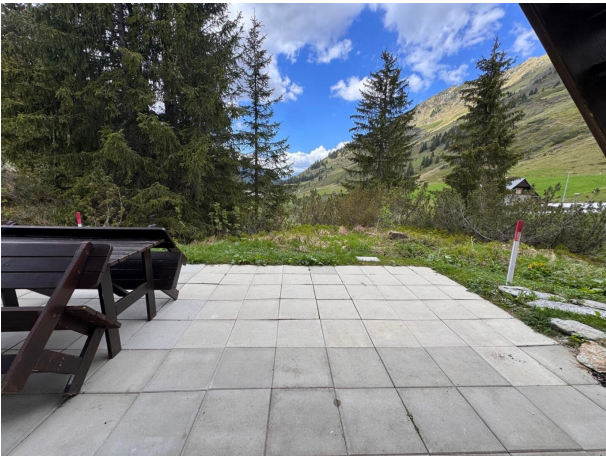
### **Hans Jürgen Bacher**

wohn4you Immobilien Bacher & Steininger Immobilienmakler KG  
Hauptstraße 3  
8940 Liezen

T +43 3612 25080  
H +43 676 49 756 73  
F +43 3612 25081

Gerne stehe ich Ihnen für weitere Informationen oder einen Besichtigungstermin zur Verfügung.

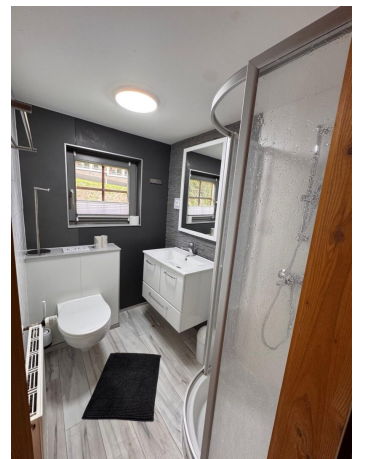










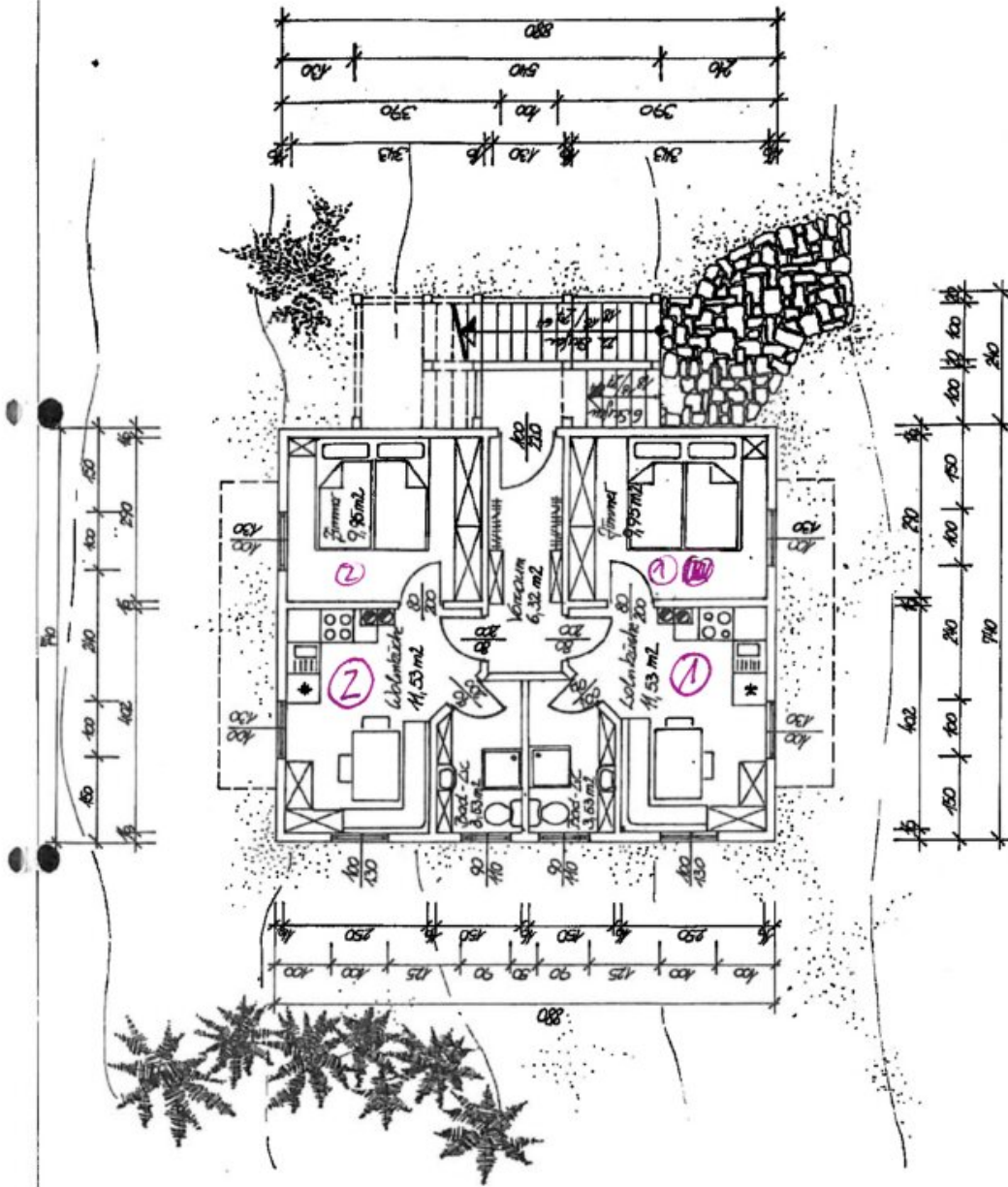






# ERDGESCHOSS

ERDGESCHOSS





Gemeindeamt Donnersbach  
 Erlaubnis Nr. 20/2019  
 30. JUNI 1973

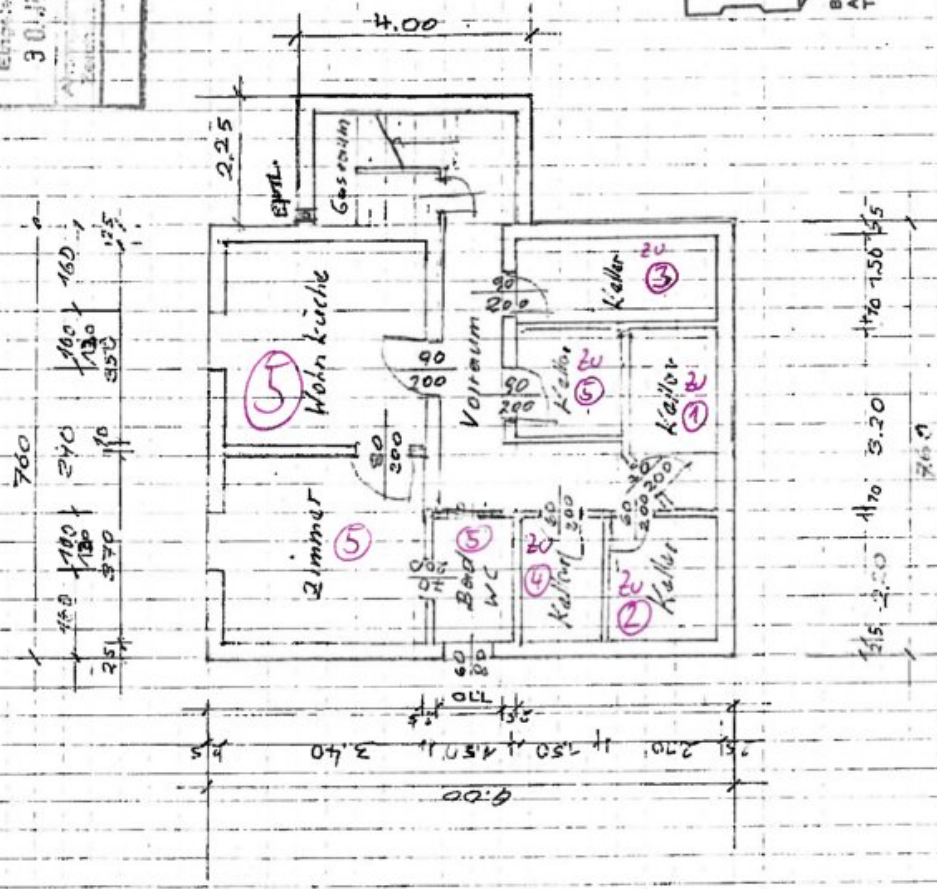
30 30 20 20  
 30 30 20 20  
 Gemeindeamt Donnersbach  
 Bez. Oberösterreich  
 8953 Donnersbach

**PIZZA**  
**WÖRSCHACH**

Betriebs- u. Baubehörde  
 A-8942 Wörschach  
 Tel. 003532245

22.6.98

Kellergeschoss



## Objektbeschreibung

Umgeben von **wunderschöner Natur** und mit **Blick auf die Berge** sowie die **Skilifte** liegt dieses **charmante Haus** auf der [Planneralm](#). Es bietet **fünf liebevoll gestaltete Apartments**, deren warmen Holzlook eine einladende, gemütliche Atmosphäre schafft – perfekt für entspannte Aufenthalte.

Jedes Badezimmer ist mit einer Dusche, einem WC und einem Fenster ausgestattet, was für eine helle und freundliche Umgebung sorgt.

### Kellergeschoss:

- 1 Appartement:
  - 1 Schlafzimmer mit flexiblen Schlafgelegenheiten
  - Wohn-Ess-Küchenbereich
  - Bad mit Dusche und WC
  - Zugang zur Terrasse

### Erdgeschoss:

- 2 Apartments:
  - Jedes Appartement:
    - 1 Schlafzimmer mit mehreren Schlafgelegenheiten

- Wohn-Ess-Küchenbereich
- Bad mit Dusche und WC
- Zugang zur Terrasse oder Balkon

### **Obergeschoss:**

- 2 Appartements:
  - Jedes Appartement:
    - 1 Schlafzimmer mit mehreren Schlafgelegenheiten
    - Wohn-Ess-Küchenbereich
    - Bad mit Dusche und WC
    - Zugang zum Balkon

**Besonderheiten:** Die Fassade des Hauses stammt vom Holz eines alten Bauernhauses, das sich am Ritzenberg in Donnersbach befand (als „Seebach“ bekannt) und verleiht dem Gebäude einen einzigartigen Charakter. Ein Nebengebäude, der Schistall, bietet zusätzlichen Stauraum für Wintersportausrüstung.

Zudem wurde das Dach 2023 erneuert und sorgt für zusätzlichen Komfort. Zudem stehen Kellerräume zur Verfügung.

### **Lage:**

Die Umgebung ist geprägt von beeindruckenden **Bergen, Almen, Wäldern** und **kristallklaren Gebirgsbächen**, die sowohl Naturenthusiasten als auch Menschen, die Ruhe und Erholung suchen, fasziniert.

Hier kann man im **Winter** hervorragend präparierte Pisten zum [Skifahren](#) nutzen, [Tourenski gehen](#), [Schneeschuhwanderungen](#) unternehmen, [Langlaufen](#) oder [Winterwanderwege](#) erkunden. Außerdem besteht die Möglichkeit, zum Start der beleuchteten [Rodelbahn](#) aufzusteigen. Im **Sommer** gibt es zahlreiche [Wandermöglichkeiten](#), [Trailrunning](#) und [und](#)

Ein ideales Rückzugsgebiet für Naturfreunde und Erholungssuchende!

Lassen Sie sich von diesem Angebot begeistern und vereinbaren Sie noch heute einen Besichtigungstermin!

Der Vermittler ist als Doppelmakler tätig.

### **Infrastruktur / Entfernungen**

#### **Gesundheit**

Arzt <8.500m

#### **Kinder & Schulen**

Kindergarten <7.000m

Schule <9.000m

#### **Nahversorgung**

Supermarkt <9.000m

#### **Verkehr**

Bus <500m

Angaben Entfernung Luftlinie / Quelle: OpenStreetMap