

GRÜNRUHELAGE IN DER SCHWEIZERTALGASSE HÖHE ERZBISCHOFGASSE



Wohnzimmer

Objektnummer: 4446

Eine Immobilie von Realbüro Sabine Steinecker

Zahlen, Daten, Fakten

Adresse	Schweizertalstraße
Art:	Wohnung
Land:	Österreich
PLZ/Ort:	1130 Wien
Baujahr:	1968
Möbliert:	Teil
Wohnfläche:	37,91 m ²
Zimmer:	2
Bäder:	1
WC:	1
Heizwärmebedarf:	80,20 kWh / m ² * a
Gesamtmiete	689,86 €
Kaltmiete (netto)	510,00 €
Kaltmiete	592,41 €
Betriebskosten:	82,41 €
Heizkosten:	31,84 €
USt.:	65,61 €
Provisionsangabe:	

Gemäß Erstauftraggeberprinzip bezahlt der Abgeber die Provision.

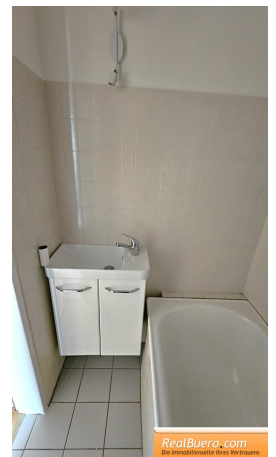
Ihr Ansprechpartner

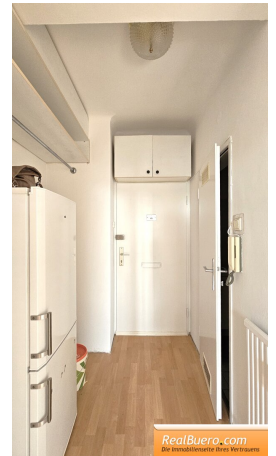
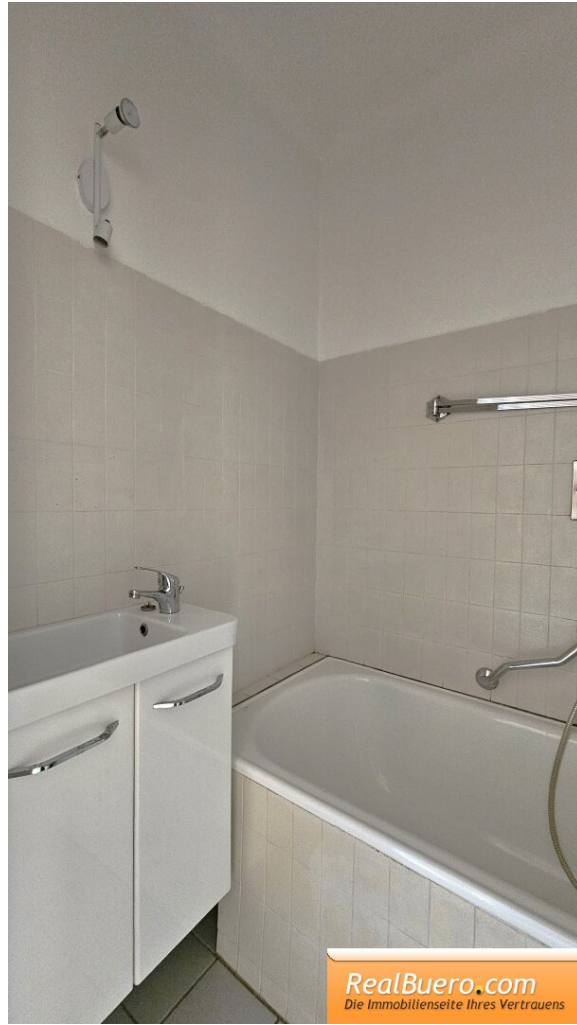
Sabine Steinecker

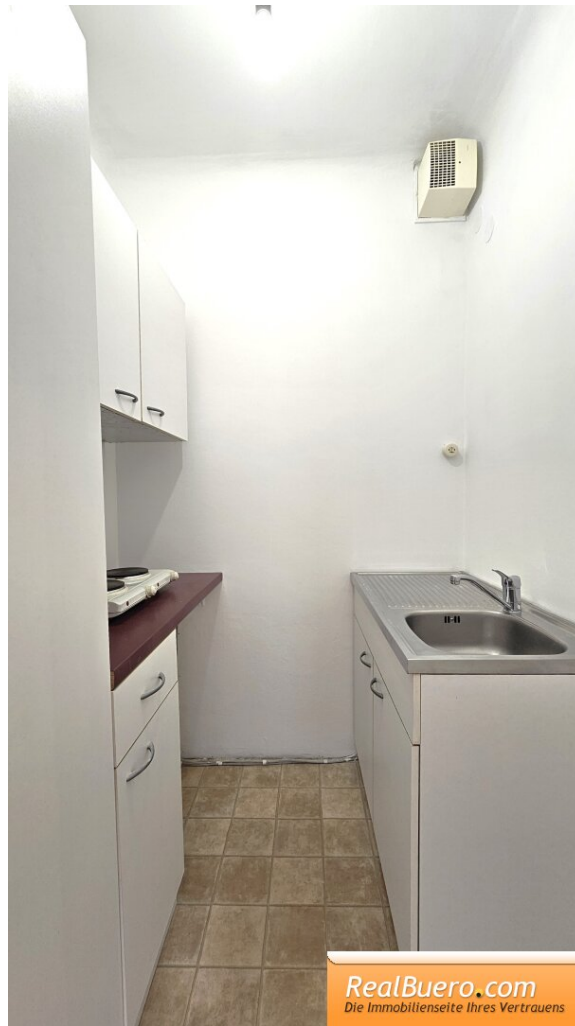
Realbüro Sabine Steinecker
Kandlgasse 9
1070 Wien

T + 43 676 922 63 81

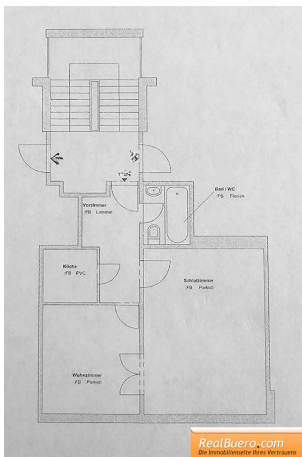
Gerne stehe ich Ihnen für weitere Informationen oder einen Besichtigungstermin zur Verfügung.



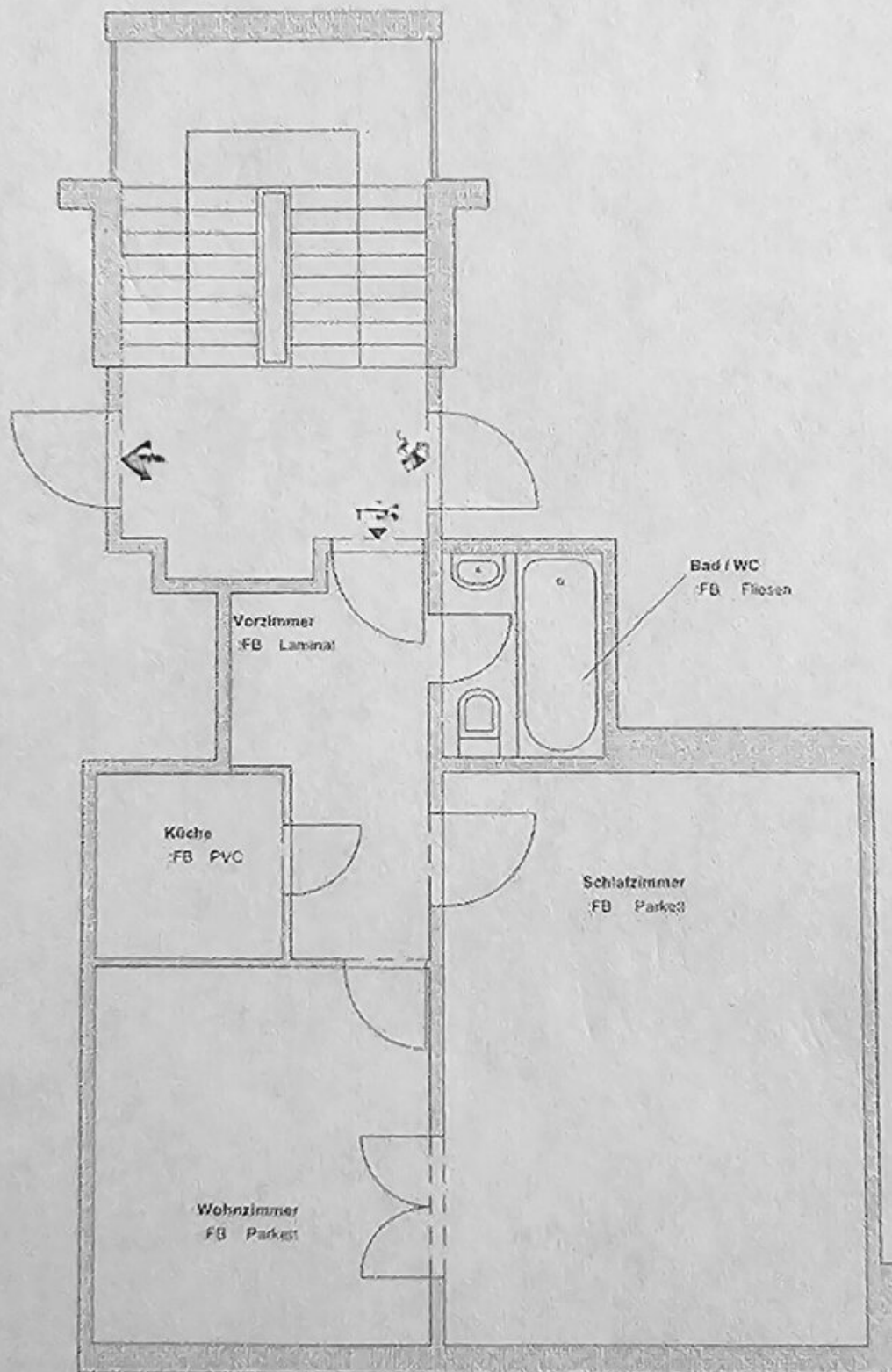




RealBuero.com
Die Immobilienseite Ihres Vertrauens



RealBuero.com
Die Immobilienseite Ihres Vertrauens



Objektbeschreibung

Es können nur schriftliche Anfragen mit vollständigen Kontaktangaben bearbeitet werden. Bitte lesen Sie als weiteren Schritt, die vom Innendienst erhaltenen Mail. Telefonisch bieten wir keine Besichtigungstermine an. Herzlichen Dank im Voraus.

Grünruhelage in der Schweizertalstraße bestehend aus:

- Vorzimmer
- Wohnzimmer
- Schlafzimmer
- kleine Küche mit Anschlußmöglichkeit für eine Waschmaschine
- Badezimmer mit Wanne und Toilette

Sonstiges:

- Mietdauer: 5 Jahre
- anmietbar ab 1.7 oder auf Kundenwunsch auch erst ab 1.8.2026
- 2. Stock ohne Lift
- Parkettboden
- Hauszentralheizung
- Kunststofffenster

- auf Wunsch des Vermieters kann die Wohnung **von max. 2 Personen** bewohnt werden
- keine Hundehaltung gestattet
- Fotos von der letzten Vermietung, Aktuelle folgen so rasch wie möglich

Monatliche Kosten: € 689,86 inkl. BK und Heizkosten Aconto

- Nettomiete € 510,00
- Betriebskosten € 82,41
- 31,8429,95
- Umsatzsteuer 10 % & 20 %

Nebenkosten:

- € 3000.- Kautio

Nebenkostenübersicht und weitere Informationen für den Mieter/Vermieter, Pächter/Verpächter finden Sie auf [unserer Homepage](http://www.realbuero.com): www.realbuero.com

Der Immobilienmakler erklärt, dass er – entgegen dem in der Immobilienwirtschaft üblichen Geschäftsgebrauch des Doppelmaklers – einseitig nur für den Vermieter tätig ist.

Infrastruktur / Entfernungen

Gesundheit

Arzt <250m

Apotheke <250m

Klinik <1.500m
Krankenhaus <1.000m

Kinder & Schulen

Schule <500m
Kindergarten <250m
Universität <500m
Höhere Schule <4.750m

Nahversorgung

Supermarkt <250m
Bäckerei <250m
Einkaufszentrum <4.250m

Sonstige

Geldautomat <250m
Bank <250m
Post <250m
Polizei <1.000m

Verkehr

Bus <250m
Straßenbahn <1.500m
U-Bahn <750m
Bahnhof <1.000m
Autobahnanschluss <4.000m

Angaben Entfernung Luftlinie / Quelle: OpenStreetMap