

**#SQ - 3 ZIMMER MIT ca.80m² AUSSENFLÄCHE UND
GARAGE NÄHE SCHÖNBRUNN**



Objektnummer: 21761

Eine Immobilie von STADTQUARTIER Real Estate Group

Zahlen, Daten, Fakten

Art:	Wohnung - Loft-Studio-Atelier
Land:	Österreich
PLZ/Ort:	1120 Wien
Baujahr:	2015
Alter:	Neubau
Wohnfläche:	70,82 m ²
Zimmer:	3
Bäder:	1
WC:	1
Terrassen:	2
Garten:	50,03 m ²
Heizwärmebedarf:	C 63,20 kWh / m ² * a
Gesamtenergieeffizienzfaktor:	A 0,80
Kaufpreis:	549.000,00 €
Betriebskosten:	254,20 €
USt.:	25,42 €
Provisionsangabe:	

3% des Kaufpreises zzgl. 20% USt.

Ihr Ansprechpartner

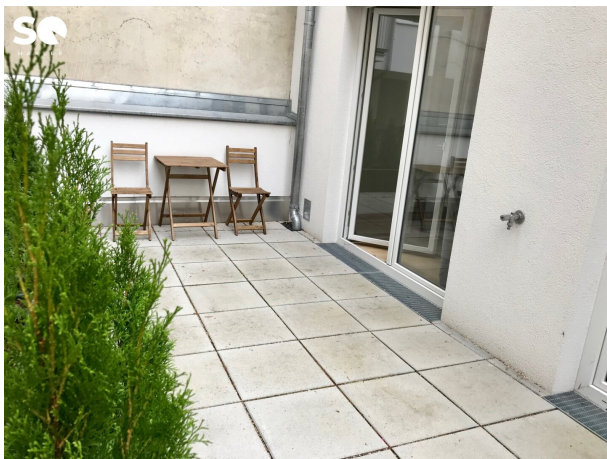


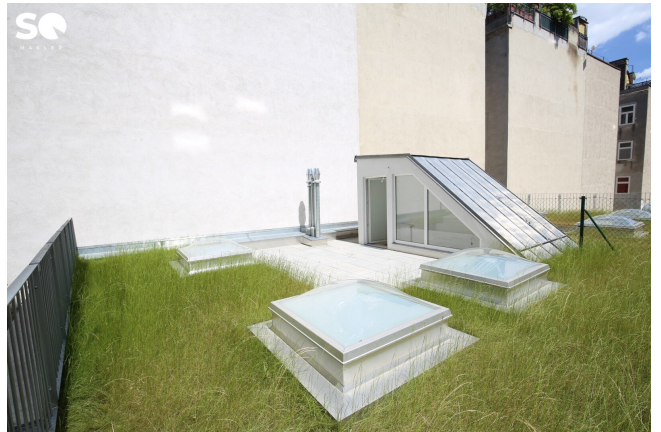
Mona Taghavi

STADTQUARTIER Home GmbH
Börseplatz 1/1/7
1010 Wien

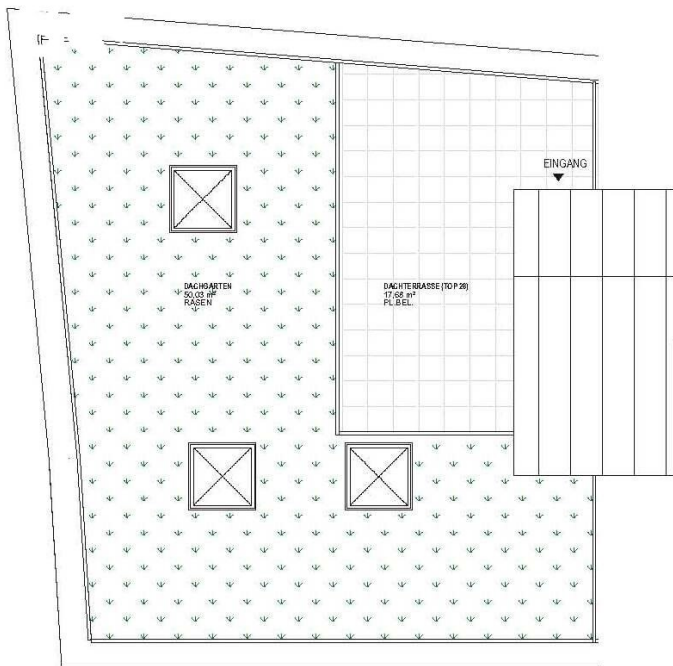












Objektbeschreibung

Zum Verkauf gelangt ein helles und ruhig gelegenes Objekt mit Dachterrasse direkt bei Schönbrunn!

Eine Garage ist im Haus vorhanden. Ein Stellplatz kann gegen Aufpreis erworben werden.

Eckdaten im Überblick:

Gewichtete WNFL: ca. 110,05m²

Wohnfläche: ca. 70,82m²

Terrasse: 2 (ca. 28,43m²)

Dachgarten: 2 (ca. 50,03m²)

Küche: ja, komplett ausgestattet

Zimmer: 3

Bad: 1

WC: 1

Garage: optional

Lift: ja

Raumaufteilung:

Vorraum

Wohnzimmer mit Wohnküche

2 Schlafzimmer, hofseitig

Bad mit Badewanne

sep. WC mit Waschbecken

Terrasse

2. Ebene:

Terrasse und Dachgarten

Kosten:

KP: EUR 549.000,--

Provision: 3% vom Kaufpreis zzgl. 20% USt.

Stellplatz: EUR 20.000,--

Wir weisen darauf hin, dass zwischen dem Vermittler und dem zu vermittelnden Dritten ein familiäres oder wirtschaftliches Naheverhältnis besteht.

Der Vermittler ist als Doppelmakler tätig.

Infrastruktur / Entfernungen

Gesundheit

Arzt <500m

Apotheke <500m

Klinik <500m

Krankenhaus <2.500m

Kinder & Schulen

Schule <500m

Kindergarten <500m

Universität <1.000m

Höhere Schule <1.500m

Nahversorgung

Supermarkt <500m

Bäckerei <1.000m

Einkaufszentrum <500m

Sonstige

Geldautomat <1.000m

Bank <1.000m

Post <500m

Polizei <1.000m

Verkehr

Bus <500m

U-Bahn <500m

Straßenbahn <1.000m

Bahnhof <500m

Autobahnanschluss <3.000m

Angaben Entfernung Luftlinie / Quelle: OpenStreetMap