

## Mitten im Zentrum - helle 2 Zimmer-Wohnung in Wolkersdorf mit großem Balkon



**Objektnummer: 248**

**Eine Immobilie von APA Die Bessermacher GmbH**

## Zahlen, Daten, Fakten

<b>Art:</b>	Wohnung
<b>Land:</b>	Österreich
<b>PLZ/Ort:</b>	2120 Wolkersdorf im Weinviertel
<b>Baujahr:</b>	2013
<b>Zustand:</b>	Neuwertig
<b>Alter:</b>	Neubau
<b>Wohnfläche:</b>	82,00 m <sup>2</sup>
<b>Zimmer:</b>	2
<b>Bäder:</b>	1
<b>WC:</b>	1
<b>Balkone:</b>	1
<b>Gesamtmiete</b>	1.082,34 €
<b>Kaltmiete (netto)</b>	674,16 €
<b>Kaltmiete</b>	983,94 €
<b>Betriebskosten:</b>	309,78 €
<b>USt.:</b>	98,40 €
<b>Provisionsangabe:</b>	

Gemäß Erstauftraggeberprinzip bezahlt der Abgeber die Provision.

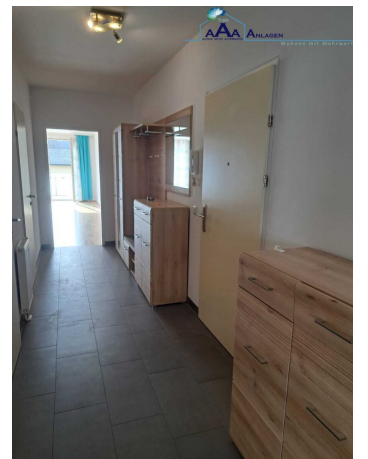
## Ihr Ansprechpartner

### Völker

APA Die Bessermacher GmbH  
Schinnaglgasse 12/ 3/ R1  
1160 Wien

H +43 69914456101

Gerne stehe ich Ihnen für weitere Informationen oder einen Besichtigungstermin zur Verfügung.











## Objektbeschreibung

Willkommen in der schönen Niederösterreichischen Gemeinde Wolkersdorf im Weinviertel.

Hier bieten wir Ihnen eine wunderbare, neuwertige Wohnung an.

Mit einem Schlafzimmer, einem Wohnzimmer mit offener Küche und Balkon ist diese Wohnung perfekt geeignet für Singels oder Paare.

Die Wohnung ist neu ausgemalt und ausgestattet mit Fliesen, Parkett - neu versiegelt, einer Zentralheizung, einer Einbauküche, einem Balkon, einer großzügig gestalteten Dusche und Kabel-/Satelliten-TV.

Die Verkehrsanbindung ist sehr gut, da Sie Busse und einen Autobahnanschluss in der Nähe haben. In der Umgebung finden Sie alles, was Sie für einen komfortablen Alltag benötigen: Arzt, Apotheke, Schule, Kindergarten, Supermarkt, Bäckerei und mehr.

Ein bis zwei Garagenplätze- optional - € 32,79 pro Garagenplatz

Der Immobilienmakler erklärt, dass er – entgegen dem in der Immobilienwirtschaft üblichen Geschäftsgebrauch des Doppelmaklers – einseitig nur für den Vermieter tätig ist.

### Infrastruktur / Entfernungen

#### Gesundheit

Arzt <500m

Apotheke <500m

Klinik <500m

#### Kinder & Schulen

Kindergarten <500m

Schule <500m

#### Nahversorgung

Supermarkt <500m

Bäckerei <500m

Einkaufszentrum <6.000m

#### Sonstige

Bank <500m

Geldautomat <500m

Post <500m  
Polizei <1.500m

**Verkehr**

Bus <500m  
Autobahnanschluss <1.500m  
Bahnhof <1.000m

Angaben Entfernung Luftlinie / Quelle: OpenStreetMap