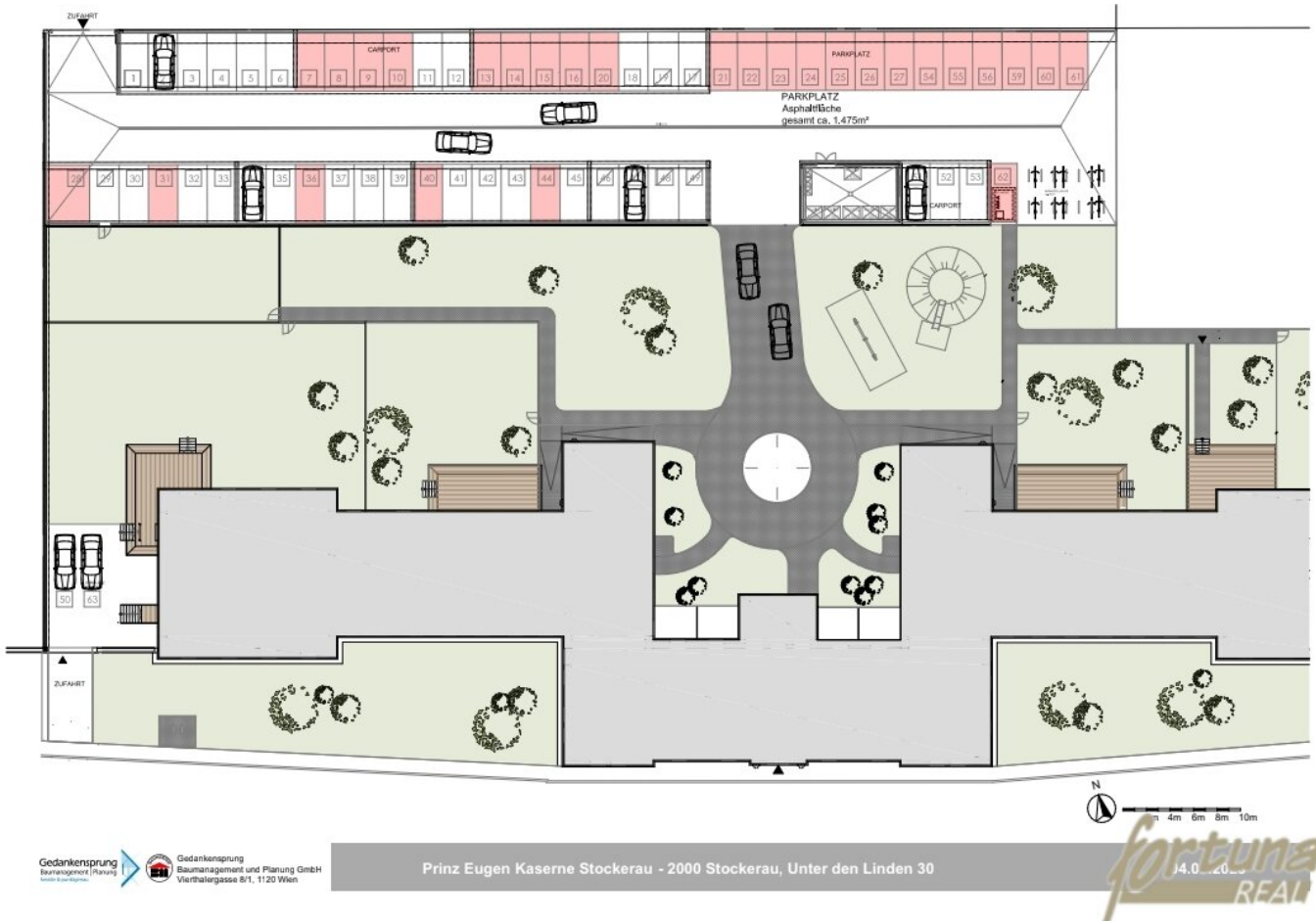


# Carports in Stockerau zu kaufen



**Objektnummer: 1633/382**

**Eine Immobilie von Fortuna Real GmbH & Co Kg**

## Zahlen, Daten, Fakten

**Land:** Österreich  
**PLZ/Ort:** 2000 Stockerau  
**Kaufpreis:** 47.475,00 €  
**Provisionsangabe:**

3% des Kaufpreises zzgl. 20% USt.

## Ihr Ansprechpartner



### **Leopold Bayer**

Fortuna Real GmbH & Co KG  
Hohensteinstraße 12/10  
3500 Krems an der Donau

T +43 660 / 4290750  
H +43 660 / 4290750

Gerne stehe ich Ihnen für weitere Informationen oder einen Besichtigungstermin zur Verfügung.



Franz Pum Immobilienverwaltungs GmbH  
2104 Spillern, Stockerauer Str. 37  
Tel. : 02266-80876 Email: office@hv-pum.at

DVR 0653218

Firma  
PBE Immobilien GmbH  
Dornbacher Straße 88  
1170 Wien

WEG Unter den Linden 30, 2000 Stock  
z. Hd. Franz Pum Immobilienverw. GmbH  
Stockerauer Straße 37  
2104 Spillern  
Liegenschaft **3103** UID: ATU66894248  
**Unter den Linden 30**  
**2000 Stockerau**  
Nutzung **544**  
**PBE Immobilien GmbH**  
Parkplatz Nr. 44  
(regelbesteuert)

Rechnung 26/3103/VS00100 19.12.2025

**Monatsvorschreibung ab 1/2026**

Diese Rechnung gilt bis zur Übermittlung  
einer neuen Vorschreibung bzw bis zum  
Ende des Vertragsverhältnisses

Betriebskosten1	28,06	20%
Liftbetriebsk.	2,94	20%
Instandh. Lift	0,73	0%
Instandhaltung	14,13	0%
Netto gesamt	45,86	
20% USt	6,20	
-----		
Summe	EUR	52,06
=====		

Ihre Zahlungsreferenz für e-banking: 231031000000

Bankverbindung: Franz Pum Immobilienv. GmbH WEG Unter den Linden 30  
Raika BIC: RLNWATWKKOR IBAN: AT15 3239 5000 0123 6819 Zahlungsreferenz: 231031000000



Adresse	Objekt	Top	RL Allg.	RL Lift	BK Allg.	BK Lift	MWST	Gesamt
UDL 30, 2000 Stockerau	Carport	P07	€ 14,13	€ 0,73	€ 28,06	€ 2,94	€ 6,20	€ 52,06
UDL 30, 2000 Stockerau	Carport	P08	€ 14,13	€ 0,73	€ 28,06	€ 2,94	€ 6,20	€ 52,06
UDL 30, 2000 Stockerau	Carport	P09	€ 14,13	€ 0,73	€ 28,06	€ 2,94	€ 6,20	€ 52,06
UDL 30, 2000 Stockerau	Carport	P10	€ 14,13	€ 0,73	€ 28,06	€ 2,94	€ 6,20	€ 52,06
UDL 30, 2000 Stockerau	Carport	P13	€ 14,13	€ 0,73	€ 28,06	€ 2,94	€ 6,20	€ 52,06
UDL 30, 2000 Stockerau	Stellplatz	P23	€ 14,13	€ 0,73	€ 28,06	€ 2,94	€ 6,20	€ 52,06
UDL 30, 2000 Stockerau	Stellplatz	P24	€ 14,13	€ 0,73	€ 28,06	€ 2,94	€ 6,20	€ 52,06
UDL 30, 2000 Stockerau	Stellplatz	P25	€ 14,13	€ 0,73	€ 28,06	€ 2,94	€ 6,20	€ 52,06
UDL 30, 2000 Stockerau	Stellplatz	P26	€ 14,13	€ 0,73	€ 28,06	€ 2,94	€ 6,20	€ 52,06
UDL 30, 2000 Stockerau	Stellplatz	P27	€ 14,13	€ 0,73	€ 28,06	€ 2,94	€ 6,20	€ 52,06
UDL 30, 2000 Stockerau	Carport	P28	€ 20,47	€ 1,08	€ 41,20	€ 4,31	€ 9,10	€ 76,16
UDL 30, 2000 Stockerau	Carport	P31	€ 14,13	€ 0,73	€ 28,06	€ 2,94	€ 6,20	€ 52,06
UDL 30, 2000 Stockerau	Carport	P36	€ 14,13	€ 0,73	€ 28,06	€ 2,94	€ 6,20	€ 52,06
UDL 30, 2000 Stockerau	Carport	P44	€ 14,13	€ 0,73	€ 28,06	€ 2,94	€ 6,20	€ 52,06
UDL 30, 2000 Stockerau	Stellplatz	P54	€ 14,13	€ 0,73	€ 28,06	€ 2,94	€ 6,20	€ 52,06
UDL 30, 2000 Stockerau	Stellplatz	P55	€ 14,13	€ 0,73	€ 28,06	€ 2,94	€ 6,20	€ 52,06
UDL 30, 2000 Stockerau	Stellplatz	P56	€ 14,13	€ 0,73	€ 28,06	€ 2,94	€ 6,20	€ 52,06
UDL 30, 2000 Stockerau	Stellplatz	P59	€ 14,13	€ 0,73	€ 28,06	€ 2,94	€ 6,20	€ 52,06
UDL 30, 2000 Stockerau	Stellplatz	P60	€ 14,13	€ 0,73	€ 28,06	€ 2,94	€ 6,20	€ 52,06
UDL 30, 2000 Stockerau	Stellplatz	P61	€ 14,13	€ 0,73	€ 28,06	€ 2,94	€ 6,20	€ 52,06
UDL 30, 2000 Stockerau	Stellplatz	P62	€ 14,13	€ 0,73	€ 28,06	€ 2,94	€ 6,20	€ 52,06

## Objektbeschreibung

Carports in Stockerau Unter den Linden 30 zu kaufen!

Es stehen insgesamt 5 Carports im Paket zum Verkauf. Die Carports Nr. 7, 8, 13, 31 und 44 sind zurzeit vermietet.

- **Betriebskosten:** € 31,00 pro Monat (zzgl. USt) je Stellplatz
  
- **Rücklage:** € 14,68 pro Monat je Stellplatz

Der Vermittler ist als Doppelmakler tätig.

### Infrastruktur / Entfernungen

#### Gesundheit

Arzt <500m

Apotheke <1.000m

Klinik <9.500m

Krankenhaus <500m

#### Kinder & Schulen

Kindergarten <1.000m

Schule <500m

Universität <10.000m

#### Nahversorgung

Supermarkt <1.000m

Bäckerei <1.000m

#### Sonstige

Bank <1.000m

Geldautomat <1.000m

Post <1.500m

Polizei <1.000m

#### Verkehr

Bus <500m

Autobahnanschluss <1.000m

Bahnhof <1.500m

Flughafen <2.500m

Angaben Entfernung Luftlinie / Quelle: OpenStreetMap