

Cool - Günstig und Modern - Mietwohnung in 8020 Graz!



Objektnummer: 299507

Eine Immobilie von Schantl ITH Immobilienrehand GmbH

Zahlen, Daten, Fakten

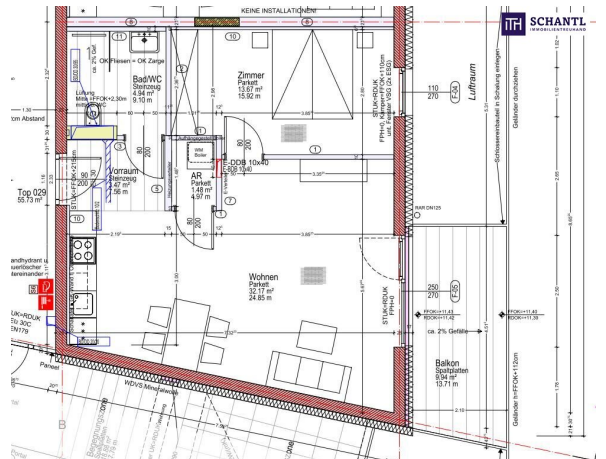
Adresse	Niesenbergergasse
Art:	Wohnung
Land:	Österreich
PLZ/Ort:	8020 Graz
Zustand:	Gepflegt
Alter:	Neubau
Wohnfläche:	55,73 m ²
Zimmer:	2
Bäder:	1
WC:	1
Balkone:	1
Keller:	3,00 m ²
Heizwärmebedarf:	B 24,70 kWh / m ² * a
Gesamtenergieeffizienzfaktor:	A 0,75
Gesamtmiete	795,11 €
Kaltmiete (netto)	585,17 €
Kaltmiete	722,82 €
Betriebskosten:	137,65 €
USt.:	72,29 €
Provisionsangabe:	

Gemäß Erstauftraggeberprinzip bezahlt der Abgeber die Provision.

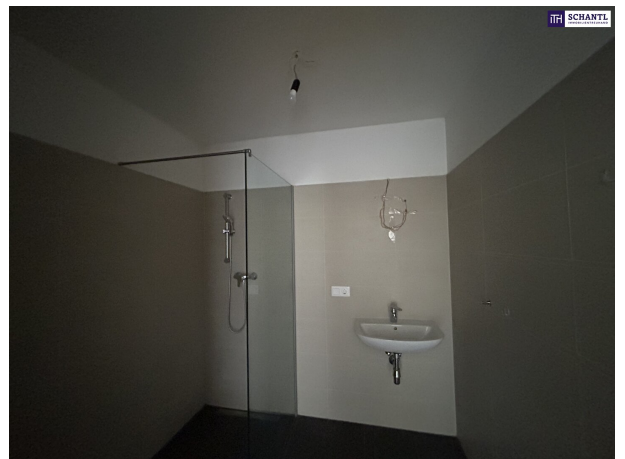
Ihr Ansprechpartner



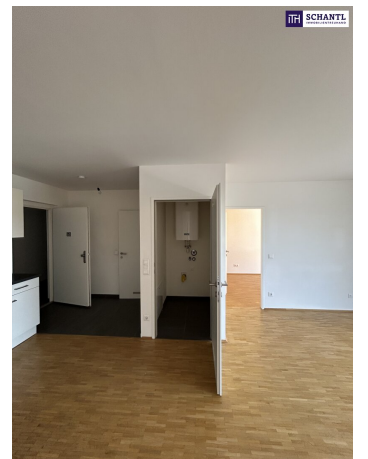
Jacqueline Fellner, MBA











Sie wollen Ihre Immobilie **VERKAUFEN?**

Wir machen das für Sie!

Unsere Leistungen im Überblick:





3D Grundriss



Social Media



Home Staging



Wohnungs- und Häuservideos



Infrastrukturbericht



Top Fotos



SCHANTL

IMMOBILIENTREUHAND




Qualitätssiegel

OFFICE WIEN

Schantl ITH
Immobilientreuhand GmbH
Passauer Platz 6, 1010 Wien
T +43 664 307 00 09
M office@schantl-ith.at

OFFICE GRAZ

Schantl ITH
Immobilientreuhand GmbH
Messendorferstraße 71a, 8041 Graz
T +43 664 541 10 47
M office@schantl-ith.at

FOLGEN SIE UNS AUF   

WWW.SCHANTL-ITH.AT

Ihre Träume -
unser Fokus!




in Kooperation mit

Vertrauen, das sich lohnt!

Fragen Sie uns nach Ihrem maßgeschneiderten Konzept für Immobilien, Finanzierungen, Versicherungen und Vermögensaufbau.



schantl-ith.at | sfi-invest.com

Ihre Träume -
unser Fokus!




in Kooperation mit

Ganzheitliche Lösungen für Ihre sichere Zukunft.

VERMÖGENSAUFBAU

Smart investieren, Zukunft gestalten.

- Immobilien inkl.
- Immobilienbewertung
- Immobilienbeteiligungen
- Vorsorgewohnung
- Investmentfonds
- Bauherrenmodelle
- Unternehmensbeteiligungen
- Edelmetalle
- Technische Metalle
- uvm.

VERSICHERUNGEN

Schützen Sie, was Ihnen wichtig ist.

- Kreditversicherungen
- Eigenheim & Haushalt
- Betriebsunterbrechung
- Kranken- / Gesundheitsvers.
- Unfallversicherungen
- Sachversicherungen inkl. KFZ
- Pensionsvorsorge inkl. Lebensversicherungen
- Berufsunfähigkeitsvers.
- uvm.

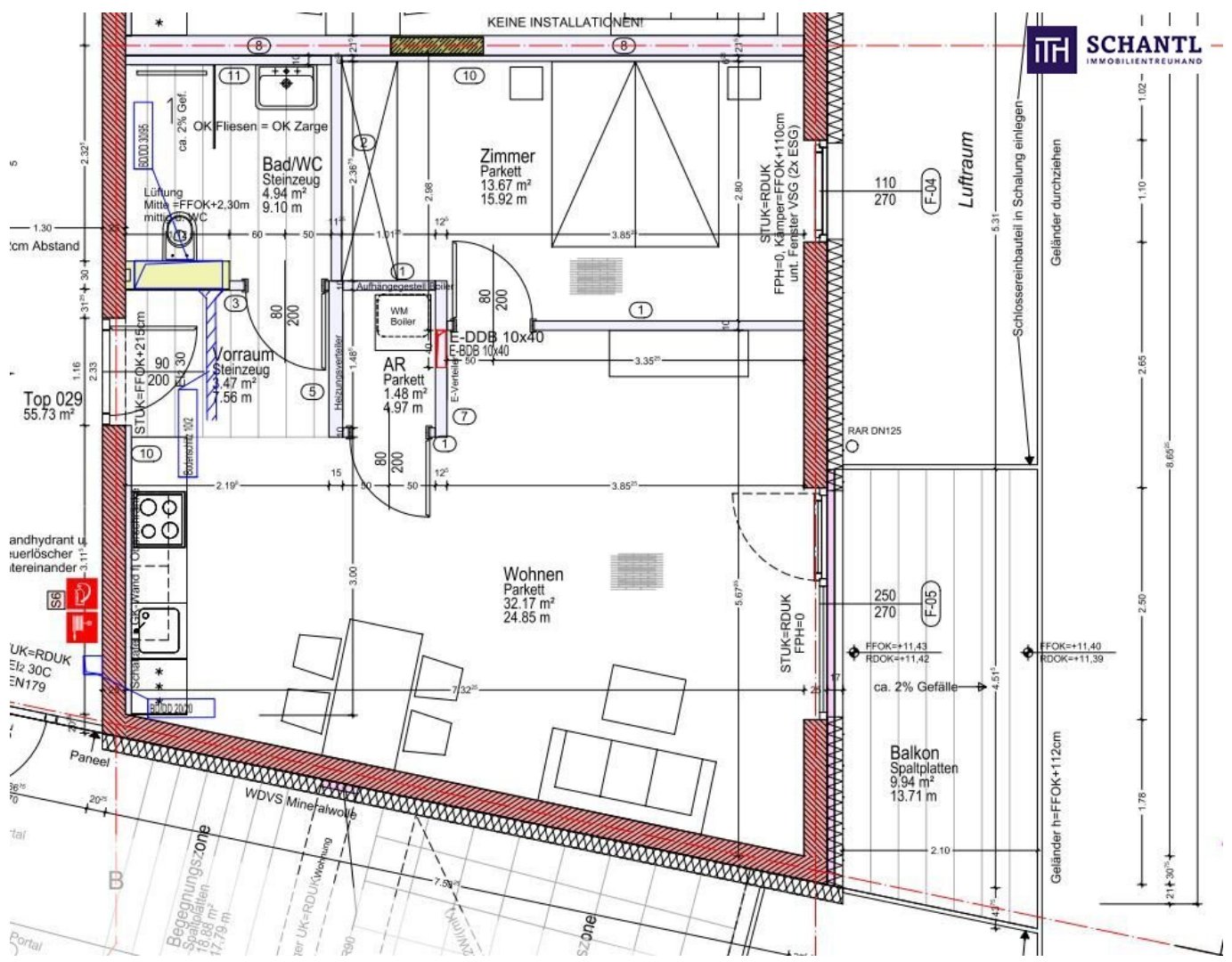
FINANZIERUNG

Ihre Pläne, unsere Lösungen.

- Förderungsberatung
- Klassische Finanzierungen
- Kombinierte Kreditangebote (min. Geldwert - max. Sachwert)
- Leasing - Kfz- & Mobilien (Geräte, Einrichtungen, etc.)
- Immobilienleasing
- Privatfinanzierungen
- Umschuldungen
- uvm.

Office Wien: Passauer Platz 6, 1010 Wien
T: +43 664 307 00 09
E: office@sfi-invest.com

Office Graz: Messendorferstr. 71a, 8041 Graz
T: +43 664 541 10 47
E: office@schantl-ith.at



Sie wollen
Ihre Immobilie
VERKAUFEN?
Wir machen das für Sie!

Unsere Leistungen
im Überblick:

OFFICE WIEN

Schantl ITH
Immobilientreuhand GmbH
Passauer Platz 6, 1010 Wien
T +43 664 307 00 09
M office@schantl-ith.at

OFFICE GRAZ

Schantl ITH
Immobilientreuhand GmbH
Messendorferstraße 71a, 8041 Graz
T +43 664 541 10 47
M office@schantl-ith.at



3D Grundriss



35 Plattformen



Social Media



Home Staging



Wohnungs- und
Häuservideos



Infrastrukturbericht



Top Fotos



Qualitätssiegel



SCHANTL
IMMOBILIEN TREUHAND

SCHANTL
IMMOBILIEN TREUHAND

FOLGEN SIE UNS AUF



WWW.SCHANTL-ITH.AT

Ihre Träume -
unser Fokus!

Vertrauen, das sich lohnt!

Fragen Sie uns nach Ihrem maßgeschneiderten
Konzept für Immobilien, Finanzierungen,
Versicherungen und Vermögensaufbau.



schantl-ith.at | sfi-invest.com

Ganzheitliche Lösungen für Ihre sichere Zukunft.



VERMÖGENSAUFBAU

Smart investieren, Zukunft gestalten.



VERSICHERUNGEN

Schützen Sie, was Ihnen wichtig ist.



FINANZIERUNG

Ihre Pläne, unsere Lösungen.

- Immobilien inkl. Immobilienbewertung
- Immobilienbeteiligungen
- Vorsorgewohnung
- Investmentfonds
- Bauherrenmodelle
- Unternehmensbeteiligungen
- Edelmetalle
- Technische Metalle
- uvm.

- Kreditversicherungen
- Eigenheim & Haushalt
- Betriebsunterbrechung
- Kranken- / Gesundenvers.
- Unfallversicherungen
- Sachversicherungen inkl. KFZ
- Pensionsvorsorge inkl. Lebensversicherungen
- Berufsunfähigkeitsvers.
- uvm.

- Förderungsberatung
- Klassische Finanzierungen
- Kombinierte Kreditangebote (min. Geldwert - max. Sachwert)
- Leasing - Kfz- & Mobilien (Geräte, Einrichtungen, etc.)
- Immobilienleasing
- Privatfinanzierungen
- Umschuldungen
- uvm.

Office Wien:
Passauer Platz 6
1010 Wien
T: +43 664 307 00 09
E: office@sfi-invest.com

Office Graz:
Messendorferstr. 71a
8041 Graz
T: +43 664 541 10 47
E: office@schantl-ith.at

Objektbeschreibung

Cool - Günstig und Modern - Mietwohnung in 8020 Graz!

Top 29, 4.OG, Niesenberggasse 48, 8020 Graz:

- Wohn/Ess-Bereich 32,17m² mit Parkettboden
- Vorraum und offener Küchenbereich mit Kühlschrank, Gefrierlade, Herd und Geschirrspüler
- Schlafzimmer 13,67m² mit Parkettboden
- Bad / WC mit 4,94m² mit dunkelgrauen Fliesen
- Abstellraum mit 1,48m² mit Waschmaschinenanschluss und Boiler mit Parkettboden
- Balkon 9,94m²

HIGHLIGHTS:

- **DIREKTER BLICK ZUM SCHLOSSBERG!!!**
- sehr schöne Innenhöfe die von den Bewohnern genützt werden dürfen
- Balkon in OST- AUSRICHTUNG
- Fahrradabstellräume

- Haustiere erlaubt
- **Lift**
- Top Lage & Infrastruktur
- Nahversorger in 2 Minuten erreichbar
- außenliegender Sonnenschutz - Raffstores
- Kellerabteil mit Strom

FACTS:

- Kautions: € 2.400,00
- Nutzfläche: 55,73m²
- Balkon 9,94m²
- **ab 01.06.26 verfügbar!**
- Heizkosten /Warmwasser ca. € 1,00 / m² nicht im Mietpreis inkludiert!
(**SENSATIONSPREIS WEGEN DER ERDWÄRME**)
- Miete eines TG-Parkplatzes (inkl. UST) € 100,00 / Monat, falls gewünscht!
- **Gesamtmiete brutto: ca. € 795,10** (ohne Heizung, Strom und Parken)

- Haustiere erlaubt!

Bonitätskriterien:

- laufendes Dienstverhältnis seit **über 3 Monaten**
- Miete darf max. 40% des Haushaltseinkommens betragen

Worauf noch warten?

Vereinbaren Sie noch heute eine Besichtigung oder eine persönliche Beratung mit uns!

Sie wollen Ihre Immobilie verkaufen oder vermieten? Dann sind Sie bei uns goldrichtig! Wir sind gerne für Sie da und unterstützen Sie unverbindlich bei der Bewertung Ihrer Immobilie. Mit viel Sorgfalt stellen wir Ihnen alle wichtigen Informationen und Unterlagen zusammen, damit Sie die besten Entscheidungen treffen können.

In Kooperation mit unserer SFI Vermögenstreuhand begleiten wir Sie bei der Verwirklichung Ihres Traumobjekts und unterstützen Sie beim nachhaltigen Vermögensaufbau. Mit unseren erfahrenen Experten sorgen wir dafür, dass Sie die besten Konditionen erhalten – damit Ihre Träume Wirklichkeit werden!

www.schantl-ith.at in Kooperation mit www.sfi-invest.com

Die Angaben über das angebotene Objekt erfolgen mit der Sorgfalt eines ordentlichen Immobilienmaklers; für die Richtigkeit solcher Angaben, die auf Informationen der über das Objekt Verfügungsberechtigten beruhen, wird keine Gewähr geleistet!

Wir weisen darauf hin, dass zwischen dem Vermittler und dem zu vermittelnden Dritten ein

familiäres oder wirtschaftliches Naheverhältnis besteht.

Der Immobilienmakler erklärt, dass er – entgegen dem in der Immobilienwirtschaft üblichen Geschäftsgebrauch des Doppelmaklers – einseitig nur für den Vermieter tätig ist.

Infrastruktur / Entfernungen

Gesundheit

Arzt <250m

Apotheke <250m

Klinik <1.000m

Krankenhaus <500m

Kinder & Schulen

Schule <500m

Kindergarten <500m

Universität <1.000m

Höhere Schule <1.250m

Nahversorgung

Supermarkt <250m

Bäckerei <250m

Einkaufszentrum <500m

Sonstige

Geldautomat <250m

Bank <250m

Post <500m

Polizei <750m

Verkehr

Bus <250m

Straßenbahn <250m

Autobahnanschluss <4.500m

Bahnhof <500m

Flughafen <9.500m

Angaben Entfernung Luftlinie / Quelle: OpenStreetMap