

**Zukunftssicheres Anlageobjekt: Wohn- und
Geschäftshaus mit Entwicklungspotenzial in
Korneuburg-Zentrum**



IMG_5511

Objektnummer: 3814/726

**Eine Immobilie von Immobilien Corner GmbH & Co KG REMAX
GOLD**

Zahlen, Daten, Fakten

Art:	Haus - Mehrfamilienhaus
Land:	Österreich
PLZ/Ort:	2100 Korneuburg
Baujahr:	1988
Zustand:	Gepflegt
Möbliert:	Teil
Wohnfläche:	227,59 m ²
Nutzfläche:	300,00 m ²
Zimmer:	8,50
Bäder:	2
WC:	2
Terrassen:	1
Stellplätze:	4
Keller:	105,00 m ²
Gesamtenergieeffizienzfaktor:	D 1,98
Kaufpreis:	915.000,00 €
Provisionsangabe:	

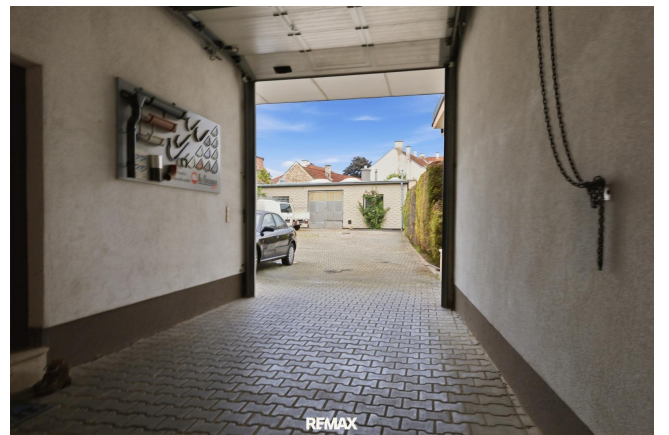
3% des Kaufpreises zzgl. 20% USt.

Ihr Ansprechpartner



MBA Jasmina Ibrahimbegovic

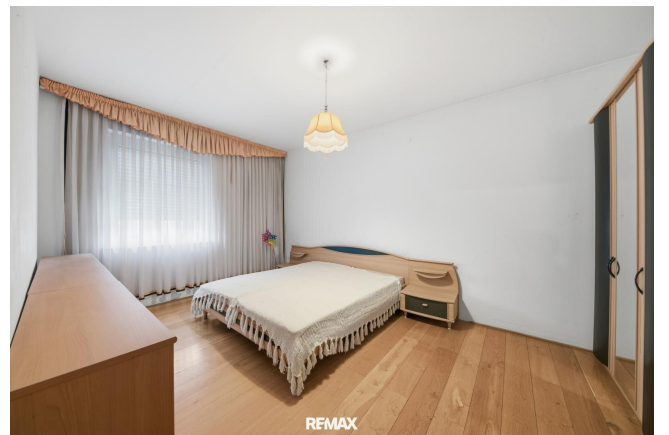
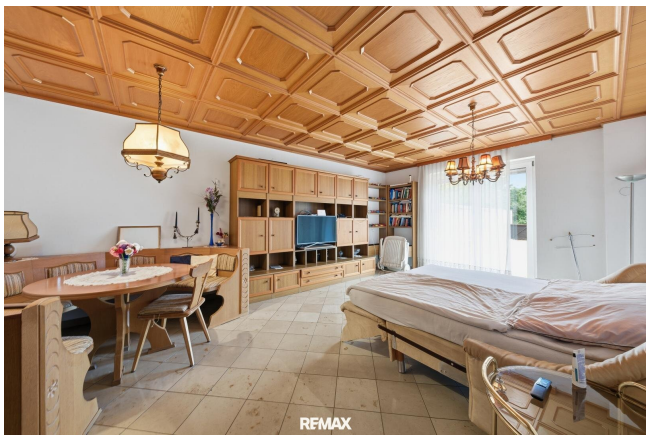
Immobilien Corner GmbH & Co KG REMAX GOLD
Anton Ehrenfried Straße 7a
2020 Hollabrunn

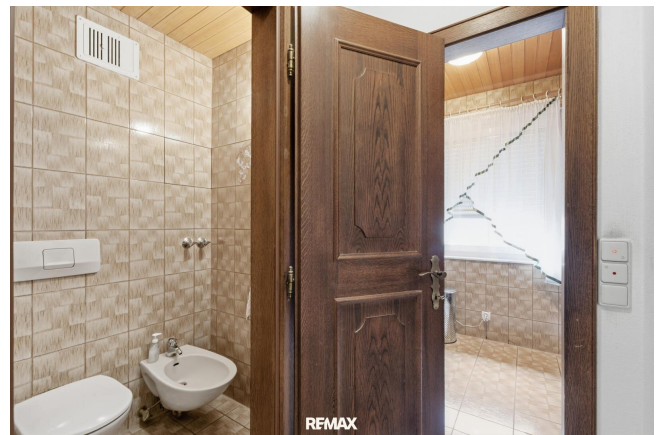
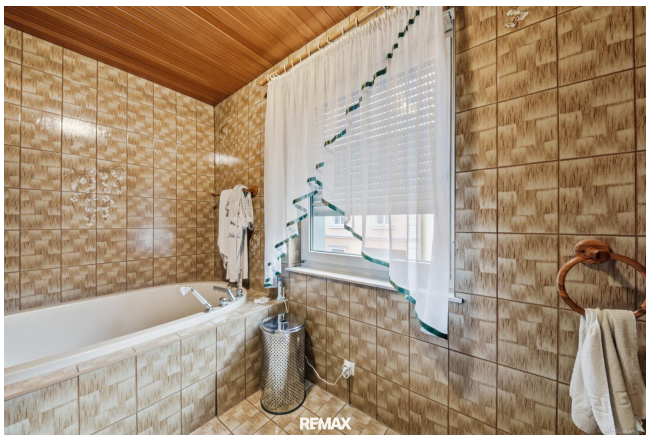














Objektbeschreibung

Erstklassiges Stadthaus-Projekt im Herzen von Korneuburg!

In absoluter Top-Lage der florierenden Bezirksstadt Korneuburg – direkt im Stadtkern und nur wenige Schritte von Hauptplatz und Bahnhof entfernt – gelangt dieses hochflexible Stadthaus-Juwel zum Verkauf. Die Liegenschaft besticht durch ihre seltene Kombination aus urbaner Zentralität, einem großzügigen Flächenangebot das im Stadtzentrum eine absolute Rarität darstellt. Ob als repräsentatives Headquarter für die perfekte Symbiose aus Wohnen und Arbeiten, als renditestarkes Mehrparteienprojekt oder als krisensicheres Anlageobjekt: Diese Liegenschaft bietet visionären Investoren und anspruchsvollen Eigennutzern die perfekte Leinwand für ein erstklassiges Investment.

Die ungebrochen hohe Nachfrage im Wiener Speckgürtel garantiert Ihnen eine nachhaltige Wertsteigerung und hervorragende Verwertbarkeit am Markt. Nutzen Sie diese rare Gelegenheit und sichern Sie sich dieses Objekt in einer der gefragtesten Zuzugsregionen Niederösterreichs.

Die Liegenschaft bietet einen Wohnbereich mit Dachterrasse, Bürobereich mit Ausstellungsraum, Kellerbereich, diverse Nebengebäude (Werkstatt, Garagen, Lager) sowie einen nicht ausgebauten Dachboden.

Detaillierte Unterlagen, Pläne und weiterführende Informationen übermitteln wir Ihnen gerne nach Erhalt Ihrer schriftlichen Anfrage.

Noch nichts gefunden? Wir informieren Sie über geeignete Immobilienangebote noch vor allen anderen.

Legen Sie jetzt Ihren individuellen Suchagenten unter folgendem Link an. Wir schicken Ihnen passende Immobilien exklusiv vorab zu.

[Suchagent anlegen](https://remax-gold-1.service.immo/registrieren/de) - <https://remax-gold-1.service.immo/registrieren/de>

Wir weisen darauf hin, dass zwischen dem Vermittler und dem zu vermittelnden Dritten ein familiäres oder wirtschaftliches Naheverhältnis besteht.

Der Vermittler ist als Doppelmakler tätig.

Infrastruktur / Entfernungen

Gesundheit

Arzt <2.500m
Apotheke <500m
Krankenhaus <500m
Klinik <4.500m

Kinder & Schulen

Schule <500m
Kindergarten <500m
Universität <6.500m
Höhere Schule <10.000m

Nahversorgung

Supermarkt <500m
Bäckerei <500m
Einkaufszentrum <6.500m

Sonstige

Bank <500m
Geldautomat <500m
Post <500m
Polizei <500m

Verkehr

Bus <500m
Straßenbahn <7.000m
Autobahnanschluss <1.500m
Bahnhof <500m

Angaben Entfernung Luftlinie / Quelle: OpenStreetMap