

**APPARTEMENT in BAD AUSSEE: Perfekte Lage,
einmaliger Ausblick!**



IMG_5060

Objektnummer: 3814/721

**Eine Immobilie von Immobilien Corner GmbH & Co KG REMAX
GOLD**

Zahlen, Daten, Fakten

Art:	Wohnung
Land:	Österreich
PLZ/Ort:	8990 Bad Aussee
Wohnfläche:	26,00 m ²
Zimmer:	1,50
Bäder:	1
WC:	1
Kaufpreis:	120.000,00 €
Provisionsangabe:	

3% des Kaufpreises zzgl. 20% USt.

Ihr Ansprechpartner



MBA Jasmina Ibrahimbegovic

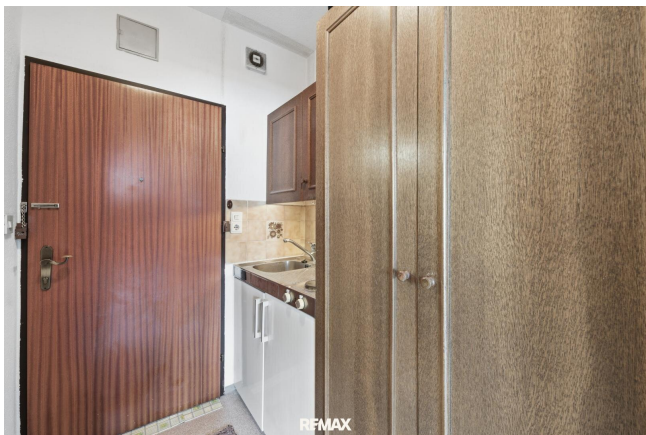
Immobilien Corner GmbH & Co KG REMAX GOLD
Anton Ehrenfried Straße 7a
2020 Hollabrunn

T +43 699 106 54 170

H +43 699 106 54 170

Gerne stehe ich Ihnen für weitere Informationen oder einen Besichtigungstermin zur Verfügung.





Objektbeschreibung

In zentraler Lage von Bad Aussee befindet sich diese charmante Garçonnière mit ca. 24 m² Wohnfläche. Die kompakte Wohnung überzeugt durch ihre praktische Raumaufteilung sowie den hellen und freundlichen Wohncharakter. Dank der durchdachten Gestaltung bietet sie eine optimale Nutzung der vorhandenen Fläche und eignet sich ideal als Starterwohnung, Ferienimmobilie oder Anlegerobjekt.

Der zentrale Wohn-/Schlafbereich bildet das Herzstück der Wohnung und bietet ausreichend Platz zum Wohnen, Schlafen und Essen. Die separate Kochnische ist funktional integriert und ermöglicht komfortables Kochen im Alltag. Vom Vorraum aus gelangen Sie in das Badezimmer mit WC.

Die Wohnung vermittelt eine angenehme Wohnatmosphäre und bietet durch ihre kompakte Größe eine besonders pflegeleichte Nutzung. Die Raumhöhe von ca. 2,60 m sorgt zusätzlich für ein offenes Wohngefühl.

Eckdaten:

- wunderschöner Ausblick
- Lage direkt im Zentrum
- dritter Stock ohne Lift
- Elektroheizung

Die ausgezeichnete Lage in Bad Aussee verbindet naturnahes Wohnen mit guter Infrastruktur. Einkaufsmöglichkeiten, Gastronomie, öffentliche Verkehrsmittel sowie zahlreiche Freizeitmöglichkeiten befinden sich in angenehmer Reichweite. Die umliegende Berg- und Seenlandschaft des Ausseerlands lädt ganzjährig zu Erholung und sportlichen Aktivitäten ein.

Die Wohnung ist bestandsfrei und kann nach Vereinbarung rasch bezogen werden.

Noch nichts gefunden? Wir informieren Sie über geeignete Immobilienangebote noch vor allen anderen.

Legen Sie jetzt Ihren individuellen Suchagenten unter folgendem Link an. Wir schicken Ihnen passende Immobilien exklusiv vorab zu.

[Suchagent anlegen](https://remax-gold-1.service.immo/registrieren/de) - <https://remax-gold-1.service.immo/registrieren/de>

Infrastruktur / Entfernungen

Gesundheit

Arzt <500m

Apotheke <500m
Krankenhaus <1.500m

Kinder & Schulen

Schule <500m
Kindergarten <4.500m

Nahversorgung

Supermarkt <500m
Bäckerei <500m

Sonstige

Bank <500m
Geldautomat <500m
Post <500m
Polizei <1.000m

Verkehr

Bus <500m
Bahnhof <2.000m

Angaben Entfernung Luftlinie / Quelle: OpenStreetMap