

Anleger- Baugrundstück in Bisamberg: Bauland Wohngebiet Widmung



IMG_0909

Objektnummer: 3814/610

**Eine Immobilie von Immobilien Corner GmbH & Co KG REMAX
GOLD**

Zahlen, Daten, Fakten

Art:	Grundstück - Baugrund Eigenheim
Land:	Österreich
PLZ/Ort:	2102 Bisamberg
Kaufpreis:	398.000,00 €
Provisionsangabe:	

3% des Kaufpreises zzgl. 20% USt.

Ihr Ansprechpartner



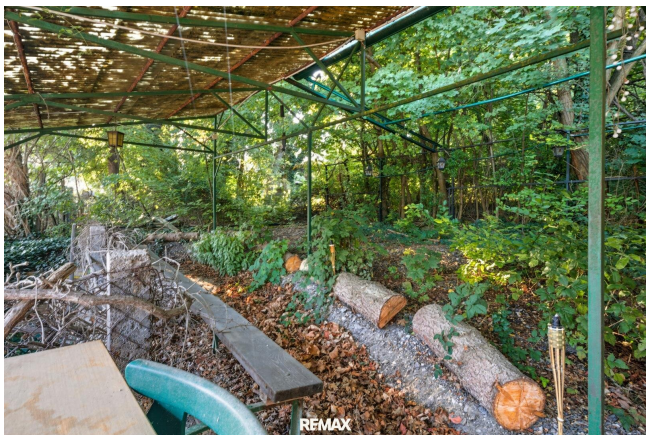
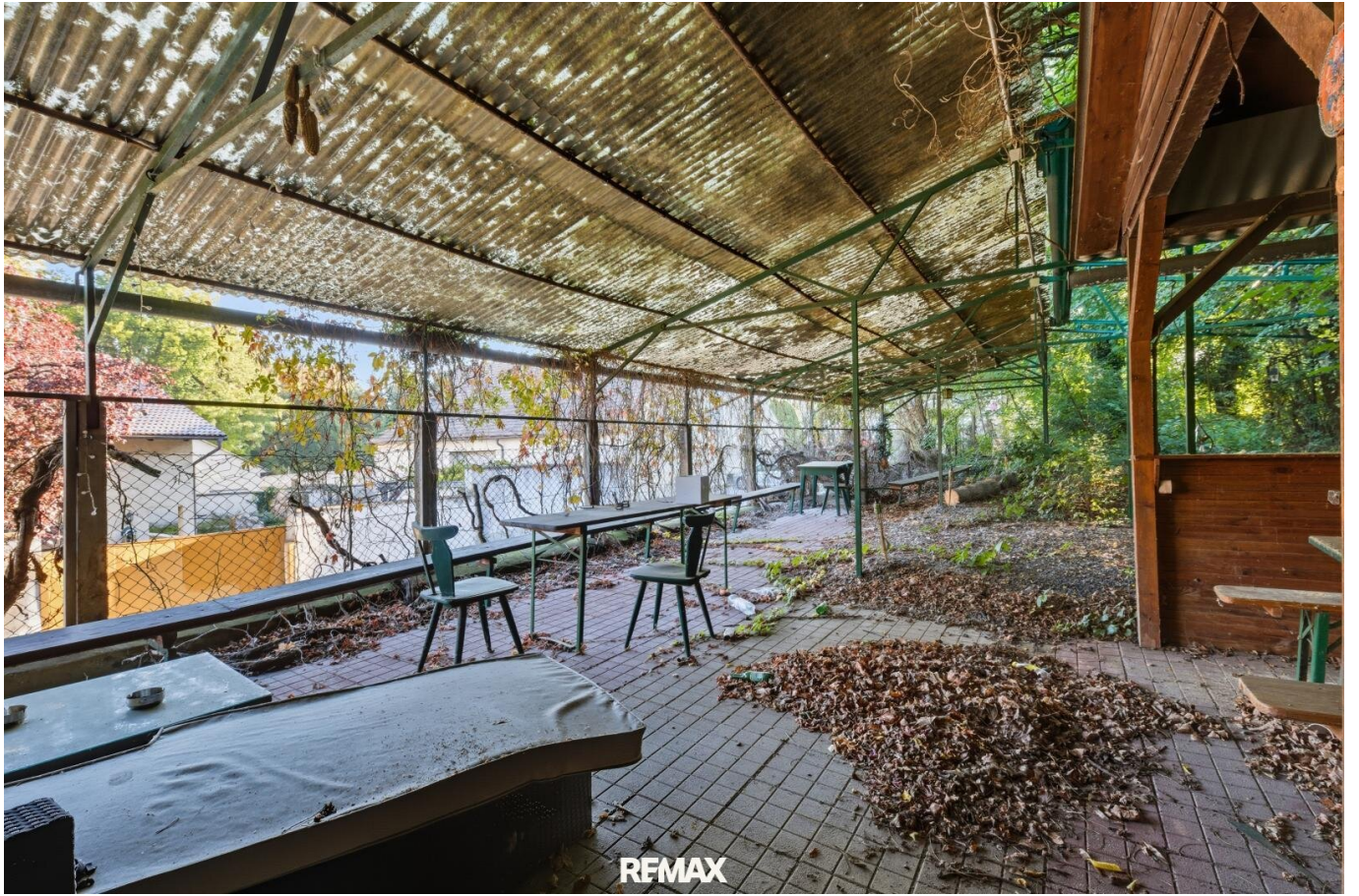
MBA Jasmina Ibrahimbegovic

Immobilien Corner GmbH & Co KG REMAX GOLD
Anton Ehrenfried Straße 7a
2020 Hollabrunn

T +43 699 106 54 170

H +43 699 106 54 170

Gerne stehe ich Ihnen für weitere Informationen oder einen Besichtigungstermin zur Verfügung.





Objektbeschreibung

Diese Liegenschaft bietet vielseitige Chancen – ideal als langfristige Anlage oder zur Bebauung. Eine lohnende Investition mit Perspektive!

Bei der gegenständlichen Liegenschaft handelt es sich um den ehemaligen Schlosskeller in Bisamberg. Die Liegenschaft befindet sich in zentraler Lage innerhalb der Marktgemeinde Bisamberg und weist eine Gesamtgrundstücksfläche von 1.511 m² auf. Das Grundstück ist aufgeschlossen. Eine Planung für die Errichtung mehrerer Wohneinheiten – teils als Doppel- und Einzelhäuser – wurde eingereicht, das behördliche Verfahren jedoch nicht abgeschlossen. Eine aufrechte Baugenehmigung liegt daher derzeit nicht vor. Der auf der Liegenschaft befindliche unterirdische Gewölbekeller – ein bauliches Relikt des ehemaligen Schlosskellers – soll im Zuge der Neuentwicklung erhalten bleiben. Eine Integration dieses Bestandsbauwerks in das geplante Projekt ist vorgesehen. Die Erhaltung erfolgt vorbehaltlich der technischen und behördlichen Genehmigungsfähigkeit im Rahmen der Bauausführung. Die künftige Nutzung ist somit im Einklang mit den geltenden bau-, raumordnungs- und denkmalschutzrechtlichen Bestimmungen zu gestalten.

Eine konkrete Bebauung hat sich an die gültige Flächenwidmung, die Bebauungsbestimmungen der Marktgemeinde Bisamberg sowie etwaige behördliche Auflagen zu halten.

Es besteht auch die Möglichkeit, dieses Grundstück auf zwei Parzellen zu teilen und einzeln zu erwerben. Folgender Vorschlag wäre denkbar:

Teilung der Liegenschaft auf Einfamilienhausgrundstücke:

Grundstück 1: KP 479 000,00 ca 800 m²

BW-2WE (50/ o,k/ I,II bzw. 40/ o,k/ I) - Altortgebiet 2

BW... Bauland Wohngebiet

2WE... 2 Wohneinheiten

40/50... Bebauungsdichte/n

o, k... offene oder gekuppelte Bauweise

I, II... Bauklasse/n

Diese Liegenschaft wird im Zuge eines Konkursverfahren verkauft. Für den Verkauf selbst darf noch angemerkt werden, dass der Käufer die Liegenschaft geldlastenfrei erwirbt. Der mit der Insolvenzverwalterin abgeschlossene Kaufvertrag bedarf der Zustimmung des zuständigen Konkursgerichts, weshalb der Kaufvertrag unter der aufschiebenden Bedingung der konkursgerichtlichen Genehmigung abgeschlossen wird. Es handelt sich hier um einen Mindestkaufpreis.

Nähere Informationen erhalten Sie auf Anfrage.

Das Grundstück liegt im Ortszentrum von Bisamberg, in unmittelbarer Nähe zu den Einrichtungen des täglichen Bedarfs (Nahversorgung, öffentliche Verkehrsanbindung, Bildungseinrichtungen, Gastronomie). Die zentrale Lage gewährleistet eine gute verkehrstechnische Anbindung sowohl an das regionale Straßennetz als auch an die Bundeshauptstadt Wien. Aufgrund der Lage im gewachsenen Ortskern ist eine nachhaltige und werthaltige Entwicklung der Liegenschaft zu erwarten, vorbehaltlich der jeweiligen rechtlichen und behördlichen Rahmenbedingungen.

Die herrliche Wohnlage, der unverbaute Ausblick auf die Natur und viel Raum zum Durchatmen bilden die ideale Basis für hochwertiges Wohnen. Diese Liegenschaft stellt eine attraktive Gelegenheit für Investoren und Privatpersonen dar, die sowohl eine solide Wertanlage als auch die Verwirklichung des eigenen Wohntraums suchen.

Noch nichts gefunden? Wir informieren Sie über geeignete Immobilienangebote noch vor allen anderen.

Legen Sie jetzt Ihren individuellen Suchagenten unter folgendem Link an. Wir schicken Ihnen passende Immobilien exklusiv vorab zu.

[Suchagent anlegen](https://remax-gold-1.service.immo/registrieren/de) - <https://remax-gold-1.service.immo/registrieren/de>

Infrastruktur / Entfernungen

Gesundheit

Arzt <500m

Apotheke <500m

Klinik <6.500m

Krankenhaus <2.500m

Kinder & Schulen

Schule <500m

Kindergarten <500m

Universität <4.500m

Höhere Schule <8.000m

Nahversorgung

Supermarkt <500m

Bäckerei <500m

Einkaufszentrum <4.000m

Sonstige

Bank <500m
Geldautomat <500m
Post <500m
Polizei <3.000m

Verkehr

Bus <500m
Straßenbahn <5.000m
U-Bahn <9.000m
Bahnhof <2.000m
Autobahnanschluss <2.000m

Angaben Entfernung Luftlinie / Quelle: OpenStreetMap