

Baugrund - Sonnenlage - Aussichtslage - Hanglage am Ring in Hartberg



Obere Hanglage

Objektnummer: 1669/2302

Eine Immobilie von Egger Immobilien e. U. REMAX Thermal

Zahlen, Daten, Fakten

| | |
|--------------------------|---------------------------------|
| Art: | Grundstück - Baugrund Eigenheim |
| Land: | Österreich |
| PLZ/Ort: | 8230 Hartberg |
| Kaufpreis: | 79.000,00 € |
| Provisionsangabe: | |

3% des Kaufpreises zzgl. 20% USt.

Ihr Ansprechpartner

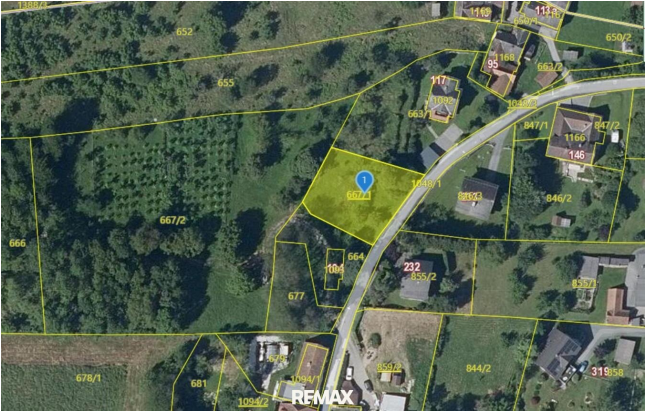


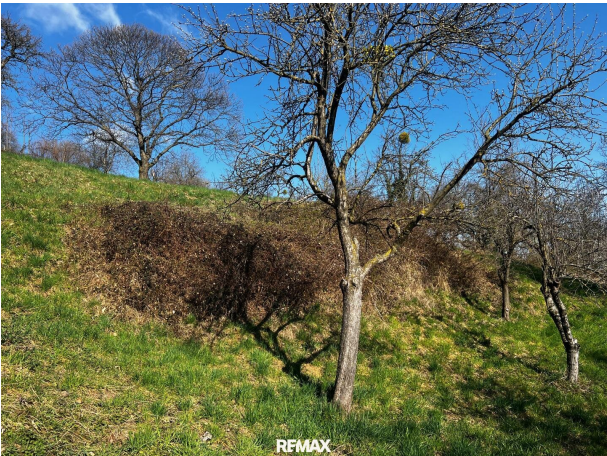
Marisa Zerjav

Egger Immobilien e. U. REMAX Thermal
Alleegasse 8 / 32
8230 Hartberg

H +43 677 63 65 40 21

Gerne stehe ich Ihnen für weitere Informationen oder einen Besichtigungstermin zur Verfügung.





Objektbeschreibung

Baugrund „Panoramablick“ am Ring in Hartberg

Zum Verkauf steht ein sonniges Baugrundstück in ruhiger Wohnlage am Ring in Hartberg, Gschirnweg. Die Liegenschaft befindet sich in der Katastralgemeinde Ring und ist als Allgemeines Wohngebiet (WA) gewidmet. Damit bietet sich die ideale Grundlage für die Errichtung eines Einfamilienhauses in angenehmer Umgebung.

Die Lage überzeugt durch ihre erhöhte Position mit schöner Aussicht und einer sehr guten Sonnenausrichtung. Das Grundstück in Hanglage fügt sich harmonisch in die bestehende Einfamilienhausstruktur ein und bietet zugleich ein hohes Maß an Ruhe und Privatsphäre. Hier wohnen Sie naturnah und dennoch eingebettet in eine gepflegte Wohnsiedlung mit guter Erreichbarkeit.

Die Größe von 820 m² eröffnet vielfältige Bebauungsmöglichkeiten. Ob modernes Einfamilienhaus mit großzügigen Glasflächen, klassischer Baustil oder zeitgemäße Architektur mit Terrasse und Garten – dieses Grundstück bietet die passende Basis für individuelle Wohnkonzepte.

Es besteht eine Bebauungsverpflichtung innerhalb von drei Jahren ab Erwerb.

Der Anschluss an die Ortswasserleitung Greinbach wurde genehmigt. Weitere Details zu Anschlüssen und Bebauungsmöglichkeiten sind im Zuge eines konkreten Bauvorhabens mit der zuständigen Gemeinde abzuklären.

Ein attraktives Grundstück für alle, die eine sonnige, ruhige Wohnlage im Raum Hartberg suchen und Ihren Wohntraum in wertbeständiger Umgebung verwirklichen möchten.

Interesse geweckt?

Sie wollen eine Immobilie verkaufen? Hier gehts zum Beratungstermin

Der vermittelnde Makler übernimmt keinerlei Gewähr oder Haftung, auch nicht für die tatsächliche Energieeffizienz des Gebäudes.

Alle Informationen beruhen auf Unterlagen, die uns vom Eigentümer zur Verfügung gestellt wurden und sind ohne Gewähr.

Die hier veröffentlichten Daten gelten als Richtlinie, um die Entscheidungsfindung der Interessenten zu unterstützen.

Detailinformationen werden bei der Besichtigung besprochen, geklärt oder nachgereicht.

Bitte beachten Sie, dass wir aufgrund unserer Nachweispflicht dem Abgeber gegenüber nur Anfragen beantworten können die Ihren Namen, die vollständige Anschrift und eine Telefonnummer enthalten.

Noch nichts gefunden? Wir informieren Sie über geeignete Immobilienangebote noch vor allen anderen.

Legen Sie jetzt Ihren individuellen Suchagenten unter folgendem Link an. Wir schicken Ihnen passende Immobilien exklusiv vorab zu.

[Suchagent anlegen](https://remax-thermal-egger-immobilien.service.immo/registrieren/de) - <https://remax-thermal-egger-immobilien.service.immo/registrieren/de>

Der Vermittler ist als Doppelmakler tätig.

Infrastruktur / Entfernungen

Gesundheit

Arzt <500m

Apotheke <1.500m

Krankenhaus <1.500m

Klinik <2.000m

Kinder & Schulen

Schule <1.500m

Kindergarten <1.000m

Nahversorgung

Supermarkt <1.500m

Bäckerei <1.500m

Einkaufszentrum <2.000m

Sonstige

Bank <1.000m

Geldautomat <1.000m

Post <1.500m

Polizei <1.500m

Verkehr

Bus <500m

Autobahnanschluss <3.500m

Bahnhof <1.500m

Angaben Entfernung Luftlinie / Quelle: OpenStreetMap