

2-Zimmer Wohnung in Graz



Objektnummer: 5889/164500250

Eine Immobilie von BWS Gemeinnützige allgemeine Bau-, Wohn- und Siedlungsgenossenschaft registrierte Genossenschaft mit beschränkter Haftung

Zahlen, Daten, Fakten

Adresse	Kasernstraße 21c
Art:	Wohnung
Land:	Österreich
PLZ/Ort:	8010 Graz
Baujahr:	1954
Wohnfläche:	36,96 m ²
Gesamtfläche:	36,96 m ²
Zimmer:	2
Heizwärmebedarf:	54,20 kWh / m ² * a
Gesamtmiete	314,77 €
Kaltmiete (netto)	164,48 €
Kaltmiete	286,15 €
Betriebskosten:	121,67 €
USt.:	28,62 €
Infos zu Preis:	

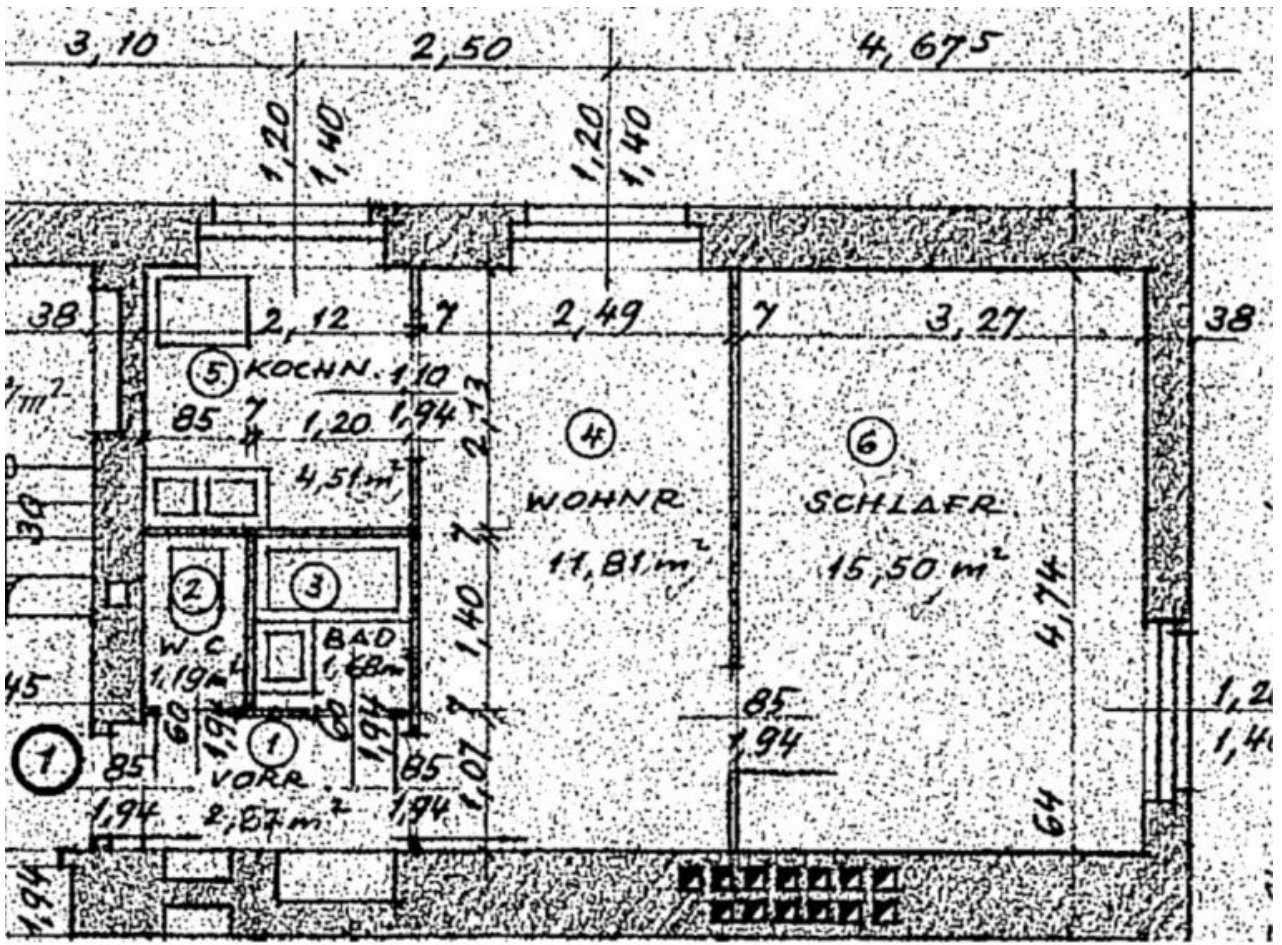
Miete gültig bis 30.06.2026. Genossenschaftsbeitrag einmalig 51 € pro Hauptmieter.

Ihr Ansprechpartner

BWSG Wohnungsvergabe Bundesländer

BWS Gemeinnützige allgemeine Bau-, Wohn- und Siedlungsgenossenschaft registrierte
Genossenschaft mit beschränkter Haftung
Triester Straße 40 / 3 / 1
1100 Wien

Gerne stehe ich Ihnen für weitere Informationen oder einen Besichtigungstermin zur Verfügung.



3,04 0,10 4,05

Objektbeschreibung

Eckdaten zur Wohnung

- unbefristetes Mietverhältnis
- Kategorie B
- Kücheneinrichtung:
 - Vermietung ohne Kücheneinrichtung

Wohnungsbesichtigung und -zustand

- Eine **Besichtigung** vor Ort ist **nicht möglich**, da der *aktuelle Mieter aus Datenschutzgründen nicht in die Weitergabe seiner Kontaktdaten einwilligt*.
- Unsere Hausverwaltung hat bis zur Weitervermietung keinen Zugang zur Wohnung. Wir gehen von einem **beziehbaren Zustand** der Wohnung aus, der tatsächliche Wohnungszustand ist uns aktuell jedoch nicht bekannt
- Anhand des Grundrissplans können Sie sich ein Bild zur Raumaufteilung machen.
- Die **Vergabe** dieser Wohnung **erfolgt ausschließlich ohne Besichtigung**.

Wohnungsanmietung

- ***Sie möchten ohne vorherige Besichtigung anmieten?***

- Schritt 1 | unverbindliche Anfrage

- Bei Interesse an dieser Wohnung verwenden Sie das **Anfrageformular** auf dieser Seite (**Anfrage/E-Mail senden**).
- *Anderweitige Anfragen (telefonisch, persönlich oder via E-Mail) sind nicht möglich und werden bei der Vergabe auch nicht berücksichtigt.*

- Schritt 2 | weitere Informationen zur Anmietung

- Nach Ihrer unverbindlichen Anfrage erhalten Sie detaillierte Informationen zur weiteren Vorgehensweise via E-Mail.
- Anfragen werden chronologisch bearbeitet. Wir bitten um Verständnis, dass bei hohen Anfragezahlen eine Möglichkeit zur Anmietung nicht garantiert werden kann.

- **Sie möchten nur mit einer vorherigen Besichtigung anmieten?**

- In diesem Fall können wir Ihnen diese Wohnung aktuell nicht anbieten.

- Unser Angebot mit Besichtigungsmöglichkeiten finden Sie unter www.bwsg.at.

Infrastruktur / Entfernungen

Gesundheit

Arzt <325m

Apotheke <525m

Klinik <1.550m

Krankenhaus <2.350m

Kinder & Schulen

Schule <225m

Kindergarten <275m

Universität <1.050m

Höhere Schule <1.200m

Nahversorgung

Supermarkt <275m

Bäckerei <325m

Einkaufszentrum <1.575m

Sonstige

Geldautomat <375m

Bank <375m

Post <825m

Polizei <375m

Verkehr

Bus <75m

Straßenbahn <375m

Autobahnanschluss <3.300m

Bahnhof <325m

Flughafen <7.200m

Angaben Entfernung Luftlinie / Quelle: OpenStreetMap