

## Sehr schöne gepflegte 4-Zimmer-Wohnung mit Stellplatz in Itter



Wohn-/Essbereich mit Kaminofen, 4-Zimmer-Wohnung mit Stellplatz Itter

**Objektnummer: 762**

**Eine Immobilie von RWI REAL WEST IMMOBILIEN GmbH**

## Zahlen, Daten, Fakten

<b>Art:</b>	Wohnung
<b>Land:</b>	Österreich
<b>PLZ/Ort:</b>	6305 Itter
<b>Baujahr:</b>	2018
<b>Zustand:</b>	Neuwertig
<b>Wohnfläche:</b>	146,00 m <sup>2</sup>
<b>Zimmer:</b>	4
<b>Terrassen:</b>	1
<b>Stellplätze:</b>	1
<b>Heizwärmebedarf:</b>	A+ 40,00 kWh / m <sup>2</sup> * a
<b>Gesamtenergieeffizienzfaktor:</b>	A++ 0,58
<b>Kaufpreis:</b>	592.000,00 €
<b>Betriebskosten:</b>	219,00 €
<b>Heizkosten:</b>	90,00 €
<b>Sonstige Kosten:</b>	165,00 €
<b>Provisionsangabe:</b>	

3% des Kaufpreises zzgl. 20% USt.

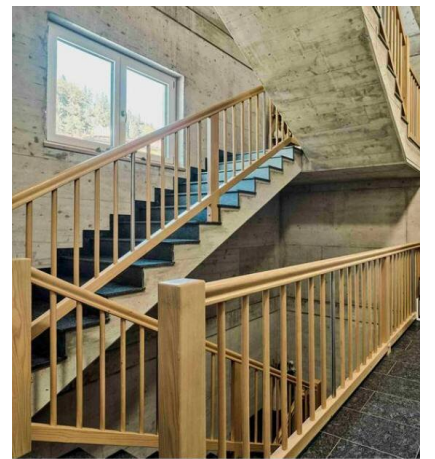
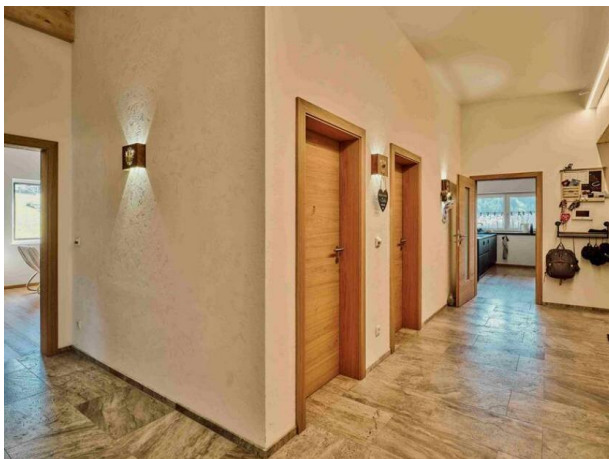
## Ihr Ansprechpartner



**Siegfried Rass**

RWI REAL WEST IMMOBILIEN GmbH  
Oberer Stadtplatz 5b/II  
6330 Kufstein







# Grundriss Top 5 OG



Alle Angaben ohne Gewähr

# Objektbeschreibung

## Neuwertige 4-Zimmer-Dachgeschosswohnung

Gepflegte **4-Zimmer-Dachgeschosswohnung** mit Stellplatz (Carport) in **Itter** zu kaufen. Die Wohnung im Dachgeschoss hat eine Größe von **ca. 146 m<sup>2</sup>** Wohnfläche und eine sehr schöne überdachte **Terrasse im Westen** mit ca. **54 m<sup>2</sup>** mit unverbautem Blick auf die umliegende Berglandschaft. Sehr gute Anbindung in alle Richtungen. Zudem liegt das Schigebiet Wilder Kaiser/Brixental nur ca. 500 m entfernt.

Die **helle Wohnung** mit guter Raumeinteilung ist teilweise mit schönem Parkett und Fliesen ausgestattet, die Beheizung erfolgt mittels Ferngastherme und Fußbodenheizung.

### Raumprogramm Wohnung Dachgeschoss, Itter

**Wohnfläche 146 m<sup>2</sup>:** Eingang/Diele, möblierte Wohnküche mit großem Ess/Wohnraum und Kaminofen, 2 Kinderzimmer, 1 Schlafzimmer, separates WC, Bad mit WC, Wanne und Fenster; 1 Abstellraum, 1 Autoabstellplatz (Carport)

Bezug: nach Vereinbarung, weitere Details auf Anfrage.

Der Vermittler ist als Doppelmakler tätig.

### Infrastruktur / Entfernungen

#### Gesundheit

Arzt <3.500m  
Apotheke <4.000m  
Klinik <7.000m  
Krankenhaus <10.000m

#### Kinder & Schulen

Schule <2.000m  
Kindergarten <2.000m  
Höhere Schule <4.000m

#### Nahversorgung

Supermarkt <3.500m  
Bäckerei <3.000m  
Einkaufszentrum <6.500m

#### Sonstige

Bank <4.000m  
Geldautomat <1.000m  
Post <3.500m  
Polizei <4.000m

**Verkehr**

Bus <500m  
Autobahnanschluss <6.000m  
Bahnhof <3.500m  
Flughafen <9.500m

Angaben Entfernung Luftlinie / Quelle: OpenStreetMap