

DACHGESCHOSS DER EXTRAKLASSE – Wohnen mit Stil! Sonnenterrasse, Lift und ein Investment mit Prestige.



Objektnummer: 285852

Eine Immobilie von Schantl ITH Immobilienreuehand GmbH

Zahlen, Daten, Fakten

Art:	Wohnung - Penthouse
Land:	Österreich
PLZ/Ort:	8010 Graz
Baujahr:	1867
Zustand:	Gepflegt
Alter:	Altbau
Wohnfläche:	164,00 m ²
Zimmer:	5
Balkone:	1
Kaufpreis:	899.000,00 €
Betriebskosten:	327,87 €
Heizkosten:	155,00 €
USt.:	63,79 €
Provisionsangabe:	

3% des Kaufpreises zzgl. 20% USt.

Ihr Ansprechpartner



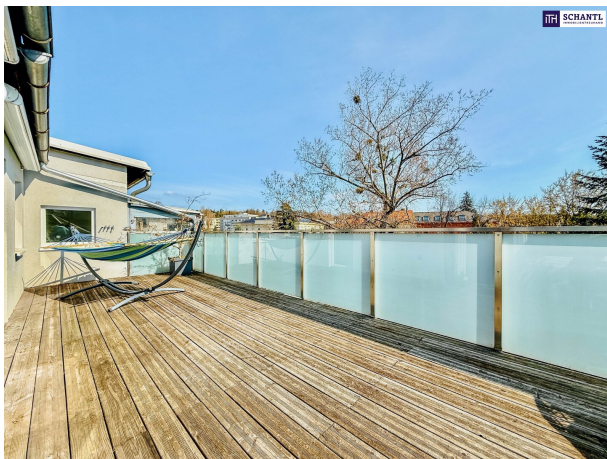
Nikolaus Kronabitter

Schantl ITH Immobilitentreuhand GmbH
Messendorferstraße 71a
8041 Graz

T +436645411047
H +43 664 2540410









Sie wollen Ihre Immobilie VERKAUFEN?
Wir machen das für Sie!
Unsere Leistungen im Überblick:

OFFICE WIEN
Schantl ITH
Immobilientreuhand GmbH
Passauer Platz 6, 1010 Wien
T +43 664 307 00 09
M office@schantl-ith.at

OFFICE GRAZ
Schantl ITH
Immobilientreuhand GmbH
Messendorferstraße 71a, 8041 Graz
T +43 664 541 10 47
M office@schantl-ith.at

3D Grundriss

35 Plattformen

Social Media

Home Staging

Wohnungs- und Häuservideos

Infrastrukturbericht

Top Photos

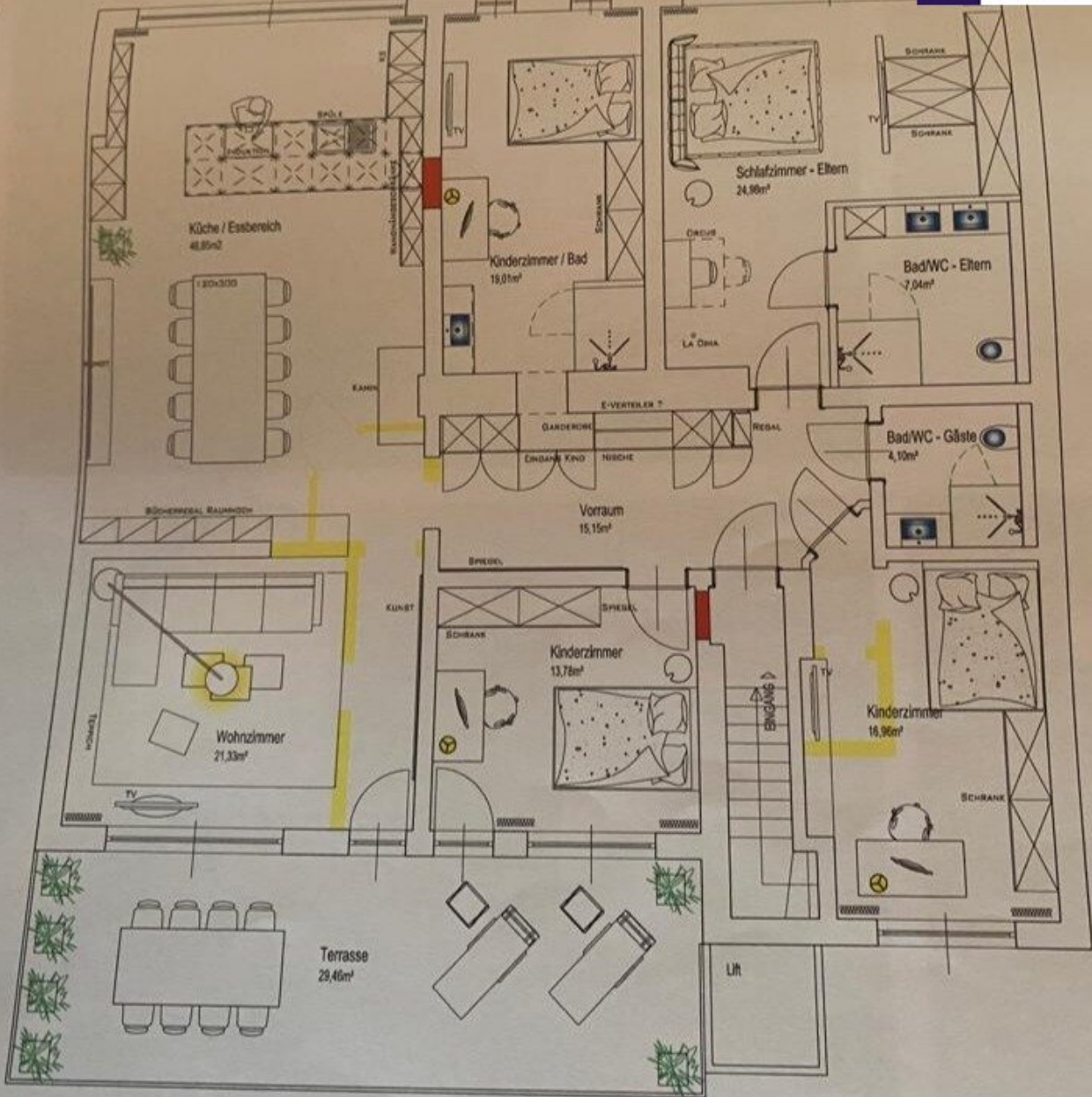
Qualitätsiegel

FOLGEN SIE UNS AUF [WWW.SCHANTL-ITH.AT](http://www.schantl-ith.at)









Ihre Träume -
unser Fokus!

Vertrauen, das sich lohnt!

Fragen Sie uns nach Ihrem maßgeschneiderten
Konzept für Immobilien, Finanzierungen,
Versicherungen und Vermögensaufbau.



schantl-ith.at | sfi-invest.com

Ganzheitliche Lösungen für Ihre sichere Zukunft.



VERMÖGENSAUFBAU

Smart investieren, Zukunft gestalten.



VERSICHERUNGEN

Schützen Sie, was Ihnen wichtig ist.



FINANZIERUNG

Ihre Pläne, unsere Lösungen.

- Immobilien inkl. Immobilienbewertung
- Immobilienbeteiligungen
- Vorsorgewohnung
- Investmentfonds
- Bauherrenmodelle
- Unternehmensbeteiligungen
- Edelmetalle
- Technische Metalle
- uvm.

- Kreditversicherungen
- Eigenheim & Haushalt
- Betriebsunterbrechung
- Kranken- / Gesundenvers.
- Unfallversicherungen
- Sachversicherungen inkl. KFZ
- Pensionsvorsorge inkl. Lebensversicherungen
- Berufsunfähigkeitsvers.
- uvm.

- Förderungsberatung
- Klassische Finanzierungen
- Kombinierte Kreditangebote (min. Geldwert - max. Sachwert)
- Leasing - Kfz- & Mobilien (Geräte, Einrichtungen, etc.)
- Immobilienleasing
- Privatfinanzierungen
- Umschuldungen
- uvm.

Office Wien:
Passauer Platz 6
1010 Wien
T: +43 664 307 00 09
E: office@sfi-invest.com

Office Graz:
Messendorferstr. 71a
8041 Graz
T: +43 664 541 10 47
E: office@schantl-ith.at

Objektbeschreibung

DACHGESCHOSS DER EXTRAKLASSE – Wohnen mit Stil! Sonnenterrasse, Lift und ein Investment mit Prestige.

Erleben Sie ein Wohnerlebnis der Extraklasse. Diese atemberaubende DACHGESCHOSSWOHNUNG vereint modernes Design mit höchstem Wohnkomfort und bietet ein einzigartiges Ambiente über den Dächern von Graz.

Facts:

- Eigentumswohnung im Dachgeschoß mit ca. 164 m² Wohnfläche
- 30 m² Balkon/Dachterrasse
- Klimaanlage
- Großzügiger Wohn-Ess-Koch-Bereich mit hochwertiger Einbauküche
- Große Terrasse mit spektakulärem Weitblick
- Modernes Badezimmer mit Dusche und WC
- Perfekte Lage mit exzellenter Infrastruktur

Highlights:

- Lichtdurchflutete Räume und durchdachte Architektur
- Stilvoller Ofen als gemütlicher Blickfang
- Hochwertige Einbauküche mit atemberaubendem Ausblick

- Moderner Eingangsbereich mit eleganten Deckenspots
- Weitläufige Terrasse – der perfekte Ort zum Entspannen
- Großzügiges Schlafzimmer für höchsten Wohnkomfort
- Edle Materialien und erstklassige Verarbeitung
- Zentrale Lage mit optimaler Anbindung an Einkaufsmöglichkeiten und Gastronomie
- Exklusive Wohnqualität über den Dächern der Stadt

Sichern Sie sich dieses einzigartige Penthouse und genießen Sie Wohnen auf höchstem Niveau.

Worauf noch warten?

Vereinbaren Sie noch heute eine Besichtigung oder eine persönliche Beratung mit uns!

Sie wollen Ihre Immobilie verkaufen? Dann sind Sie bei uns goldrichtig!

Wir sind gerne für Sie da und unterstützen Sie unverbindlich bei der Bewertung Ihrer Immobilie. Mit viel Sorgfalt stellen wir Ihnen alle wichtigen Informationen und Unterlagen zusammen, damit Sie die besten Entscheidungen treffen können.

In Kooperation mit unserer SFI Vermögenstreuhand begleiten wir Sie bei der Verwirklichung Ihres Traumobjekts und unterstützen Sie beim nachhaltigen Vermögensaufbau. Mit unseren erfahrenen Experten sorgen wir dafür, dass Sie die besten Konditionen erhalten – damit Ihre Träume Wirklichkeit werden!

<http://www.schantl-ith.at> in Kooperation mit www.sfi-invest.com

Die Angaben über das angebotene Objekt erfolgen mit der Sorgfalt eines ordentlichen

Immobilienmaklers; für die Richtigkeit solcher Angaben, die auf Informationen der über das Objekt Verfügungsberechtigten beruhen, wird keine Gewähr geleistet!

Hinweis gemäß Energieausweisvorlagegesetz: Ein Energieausweis wurde vom Eigentümer bzw. Verkäufer, nach unserer Aufklärung über die generell geltende Vorlagepflicht, sowie Aufforderung zu seiner Erstellung noch nicht vorgelegt. Daher gilt zumindest eine dem Alter und der Art des Gebäudes entsprechende Gesamtenergieeffizienz als vereinbart. Wir übernehmen keinerlei Gewähr oder Haftung für die tatsächliche Energieeffizienz der angebotenen Immobilie.

Der Vermittler ist als Doppelmakler tätig.

Infrastruktur / Entfernungen

Gesundheit

Arzt <500m

Apotheke <500m

Klinik <500m

Krankenhaus <1.000m

Kinder & Schulen

Schule <1.000m

Kindergarten <500m

Universität <500m

Höhere Schule <1.000m

Nahversorgung

Supermarkt <500m

Bäckerei <500m

Einkaufszentrum <1.500m

Sonstige

Geldautomat <500m

Bank <500m

Post <500m

Polizei <500m

Verkehr

Bus <500m

Straßenbahn <1.000m

Autobahnanschluss <6.000m

Bahnhof <1.000m

Angaben Entfernung Luftlinie / Quelle: OpenStreetMap