

Exklusive Penthouse-Mietwohnung mit Festungsblick in Kufstein



Objektnummer: 7329/354

Eine Immobilie von Eisenmann Immobilien e.U.

Zahlen, Daten, Fakten

| | |
|--------------------------------------|--------------------------------|
| Art: | Wohnung - Penthouse |
| Land: | Österreich |
| PLZ/Ort: | 6330 Kufstein |
| Zustand: | Neuwertig |
| Möbliert: | Teil |
| Alter: | Altbau |
| Wohnfläche: | 115,00 m ² |
| Zimmer: | 3 |
| Bäder: | 1 |
| WC: | 1 |
| Terrassen: | 1 |
| Stellplätze: | 1 |
| Heizwärmebedarf: | 40,70 kWh / m ² * a |
| Gesamtenergieeffizienzfaktor: | 0,85 |
| Gesamtmiete | 2.300,00 € |
| Kaltmiete (netto) | 2.047,44 € |
| Kaltmiete | 2.173,72 € |
| Betriebskosten: | 126,28 € |
| Heizkosten: | 126,28 € |
| Provisionsangabe: | |

Gemäß Erstauftraggeberprinzip bezahlt der Abgeber die Provision.

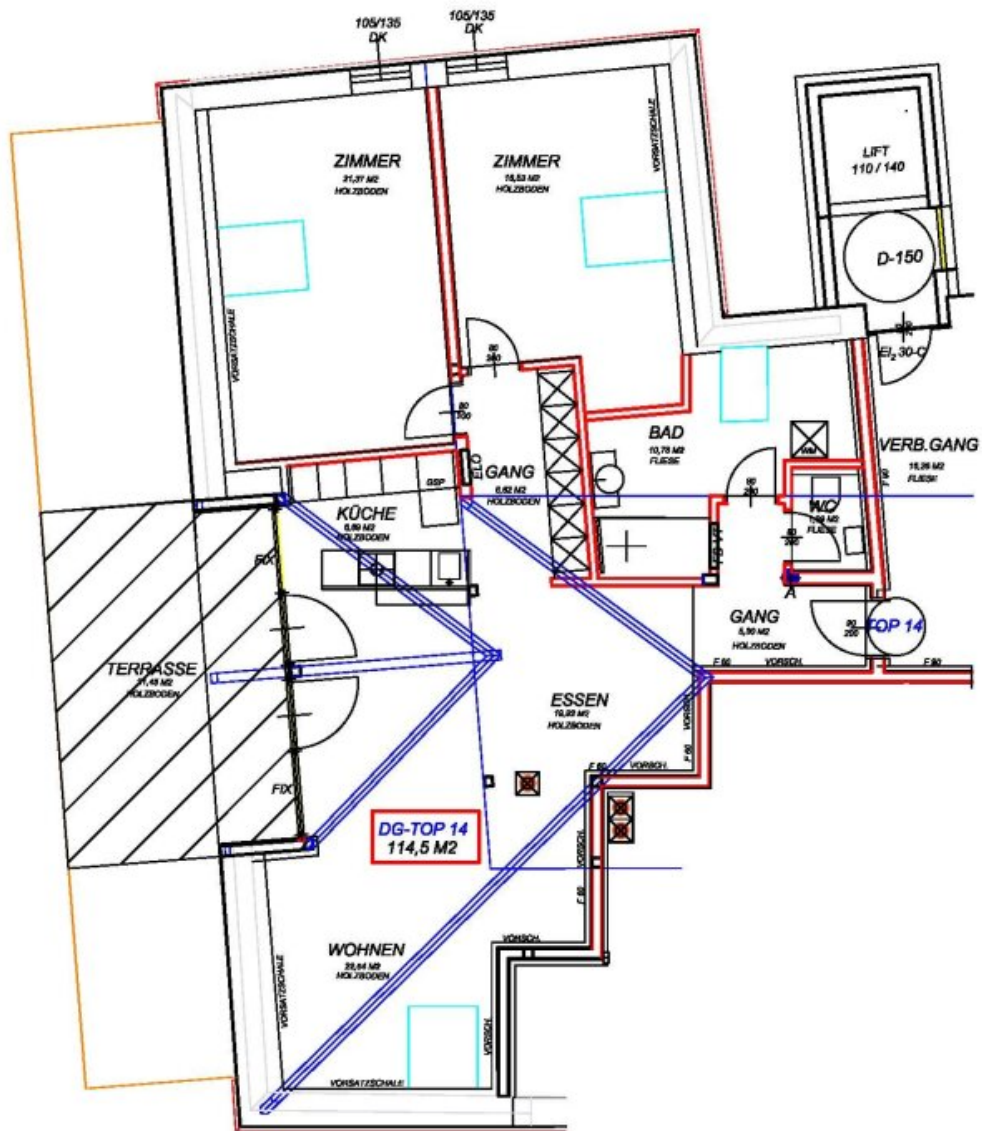
Ihr Ansprechpartner



Mag. Klaus Hofer







Objektbeschreibung

Wohnen auf höchstem Niveau – urban, ruhig und mit einzigartiger Aussicht

In attraktiver Wohnlage von Kufstein erwartet Sie diese außergewöhnliche Penthouse-Wohnung mit rund **115 m² Wohnfläche**, hochwertiger Ausstattung und einer großzügigen **Terrasse mit ca. 21 m²**. Das besondere Highlight dieser Immobilie ist der beeindruckende Ausblick auf die historische Festung Kufstein sowie den Inn, der zu jeder Jahreszeit eine einzigartige Wohnatmosphäre schafft.

Trotz der unmittelbaren Nähe zum Bahnhof und zur Innenstadt genießen Sie hier eine angenehme Ruhe und profitieren von einer hervorragenden Infrastruktur mit kurzen Wegen zu Einkaufsmöglichkeiten, Restaurants, Schulen und Freizeiteinrichtungen.

Die Wohnung

Diese exklusive Penthouse-Wohnung überzeugt durch ihre durchdachte Raumaufteilung und ihr modernes Wohnkonzept. Großzügige Fensterflächen sorgen für lichtdurchflutete Räume und eröffnen beeindruckende Ausblicke auf die umliegende Bergwelt, die Festung Kufstein und den Inn.

Der offen gestaltete Wohn- und Essbereich bildet das Herzstück der Wohnung und bietet direkten Zugang zur sonnigen Terrasse. Hier genießen Sie entspannte Stunden mit einzigartigem Panorama – ob beim Frühstück in der Morgensonne oder bei einem Glas Wein am Abend.

Die beiden Schlafzimmer bieten ausreichend Platz für Paare, Familien oder anspruchsvolle Berufstätige im Homeoffice. Das hochwertige Badezimmer überzeugt durch modernes Design und erstklassige Ausstattung.

Highlights auf einen Blick

- ? Exklusive Penthouse-Wohnung
- ? Ca. 115 m² Wohnfläche
- ? Großzügige Terrasse mit ca. 21 m²
- ? Traumhafter Blick auf die Festung Kufstein
- ? Ausblick auf den Inn

- ? Hochwertige Ausstattung
- ? Helle, großzügige Räume
- ? Ruhige Lage trotz Bahnhofsnähe
- ? Perfekte Infrastruktur
- ? Langfristige Anmietung erwünscht

Noch nichts gefunden? Wir informieren Sie über geeignete Immobilienangebote noch vor allen anderen.

Legen Sie jetzt Ihren individuellen Suchagenten unter folgendem Link an. Wir schicken Ihnen passende Immobilien exklusiv vorab zu.

[Suchagent anlegen](https://herbert-eisenmann.service.immo/registrieren/de) - <https://herbert-eisenmann.service.immo/registrieren/de>

Der Immobilienmakler erklärt, dass er – entgegen dem in der Immobilienwirtschaft üblichen Geschäftsgebrauch des Doppelmaklers – einseitig nur für den Vermieter tätig ist.

Infrastruktur / Entfernungen

Gesundheit

Arzt <500m
Apotheke <500m
Krankenhaus <2.000m

Kinder & Schulen

Schule <500m
Kindergarten <500m
Höhere Schule <2.000m
Universität <1.000m

Nahversorgung

Supermarkt <500m
Bäckerei <500m
Einkaufszentrum <500m

Sonstige

Bank <500m
Geldautomat <500m

Post <500m
Polizei <500m

Verkehr

Bus <500m
Autobahnanschluss <1.500m
Bahnhof <500m
Flughafen <3.500m

Angaben Entfernung Luftlinie / Quelle: OpenStreetMap