

3 Zimmerwohnung in Ruhelage



Objektnummer: 6822/495

Eine Immobilie von Grande Immobilien GmbH

Zahlen, Daten, Fakten

| | |
|--------------------------------------|---|
| Art: | Wohnung |
| Land: | Österreich |
| PLZ/Ort: | 1140 Wien |
| Baujahr: | 1976 |
| Zustand: | Gepflegt |
| Wohnfläche: | 66,08 m ² |
| Nutzfläche: | 66,08 m ² |
| Zimmer: | 3 |
| Bäder: | 1 |
| WC: | 1 |
| Heizwärmebedarf: | B 40,10 kWh / m ² * a |
| Gesamtenergieeffizienzfaktor: | C 1,52 |
| Kaufpreis: | 235.000,00 € |
| Betriebskosten: | 133,69 € |
| Heizkosten: | 111,34 € |
| USt.: | 33,69 € |
| Provisionsangabe: | |

3% des Kaufpreises zzgl. 20% USt.

Ihr Ansprechpartner



Dipl.-Ing. Wolfgang Grande

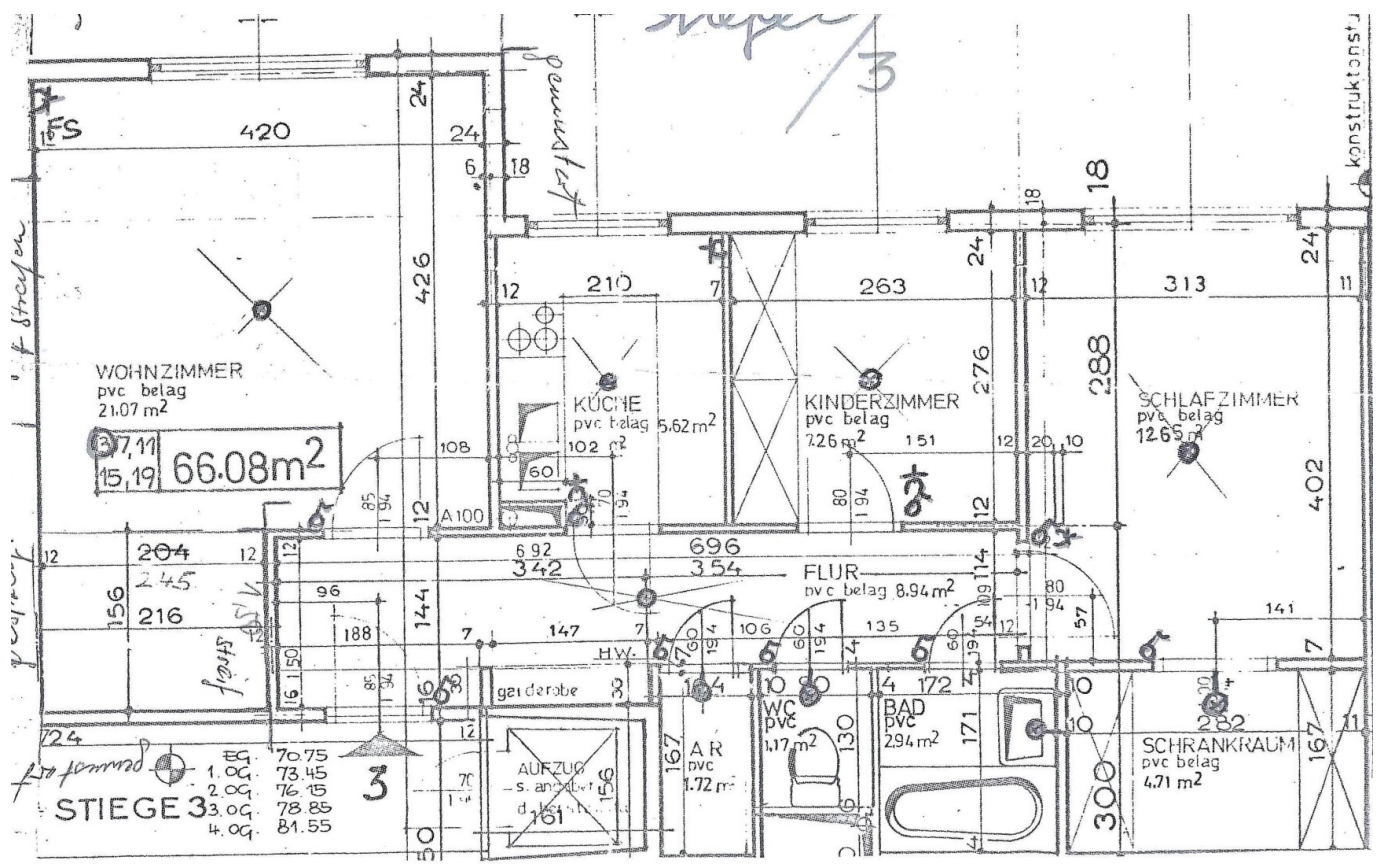
Grande Immobilien GmbH
Hauptstraße 61
3413 Hintersdorf











WOHNZIMMER
pvc belag
21.07 m²
7,11
15,19 **66.08 m²**

KÜCHE
pvc belag
5.62 m²
102 m²

KINDERZIMMER
pvc belag
22.6 m²

SCHLAFZIMMER
pvc belag
12.65 m²

FLUR
pvc belag
8.94 m²

BAD
pvc
2.94 m²

WC
pvc
1.17 m²

SCHRANKRAUM
pvc belag
4.71 m²

AUFZUG
s. anlage
d. ...

STIEGE 3
1. OG. 70.75
2. OG. 73.45
3. OG. 76.15
4. OG. 78.85
81.55

Handwritten: 3

3

300

Handwritten: pvc belag

Handwritten: konstruktions

Handwritten: konstruktions

Handwritten: streifen

Handwritten: streifen

Objektbeschreibung

Zum Verkauf gelangt eine ca. 66 qm große 3 Zimmerwohnung im ersten Liftstock eines modernen Wohnhauses in Penzing. Vom Gang aus sind alle Zimmer zentral begehbar. Die Wohnung gliedert sich in:

- Vorraum
- Wohnzimmer
- Küche
- Arbeitszimmer
- Schlafzimmer mit Schrankraum
- Bad
- WC
- Abstellraum

Beheizt wird die Wohnung mittels Hauszentralheizung. Zur Wohnung gehört auch ein Kellerabteil. Im Haus sind ein Fahrrad-/Kinderwagenabstellraum und eine Waschküche vorhanden.

Infrastruktur / Entfernungen

Gesundheit

Arzt <500m

Apotheke <500m

Klinik <1.500m

Krankenhaus <1.000m

Kinder & Schulen

Schule <500m
Kindergarten <500m
Universität <2.000m
Höhere Schule <3.000m

Nahversorgung

Supermarkt <500m
Bäckerei <500m
Einkaufszentrum <3.000m

Sonstige

Geldautomat <500m
Bank <500m
Post <500m
Polizei <1.500m

Verkehr

Bus <500m
U-Bahn <1.000m
Straßenbahn <500m
Bahnhof <1.000m
Autobahnanschluss <5.000m

Angaben Entfernung Luftlinie / Quelle: OpenStreetMap