

**Apartments ab 398 EUR zur Kurzzeitmiete - Toplage im
Naturpark Hohe Wand**



Objektnummer: 271545910

Eine Immobilie von Immobiliaris GmbH

Zahlen, Daten, Fakten

Art:	Wohnung
Land:	Österreich
PLZ/Ort:	2724 Maiersdorf
Zustand:	Modernisiert
Wohnfläche:	30,00 m ²
Zimmer:	1
Bäder:	1
WC:	1
Gesamtmiete	398,00 €
Kaltmiete (netto)	398,00 €
Kaltmiete	398,00 €
Provisionsangabe:	

Gemäß Erstauftraggeberprinzip bezahlt der Abgeber die Provision.

Ihr Ansprechpartner

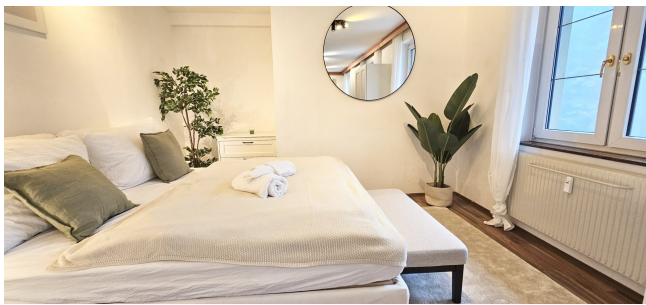


Lea Leichtfried

Immobilien GmbH
Rotenturmstraße 17, Top 10
1010 Wien

T +43 664 1607111

Gerne stehe ich Ihnen für weitere Informationen oder einen Besichtigungstermin zur Verfügung.



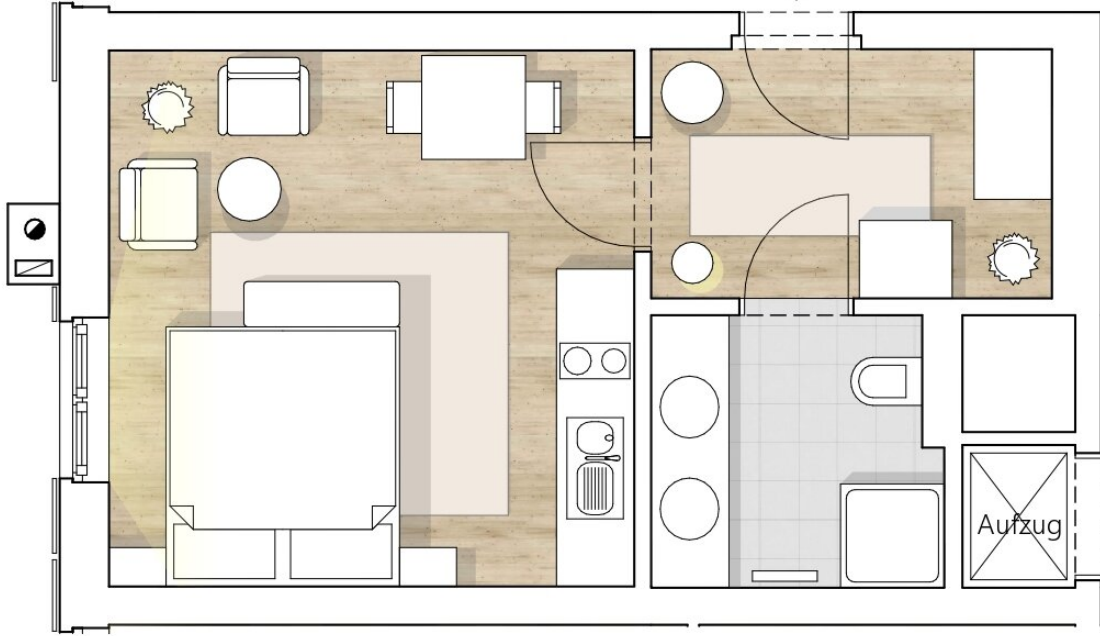


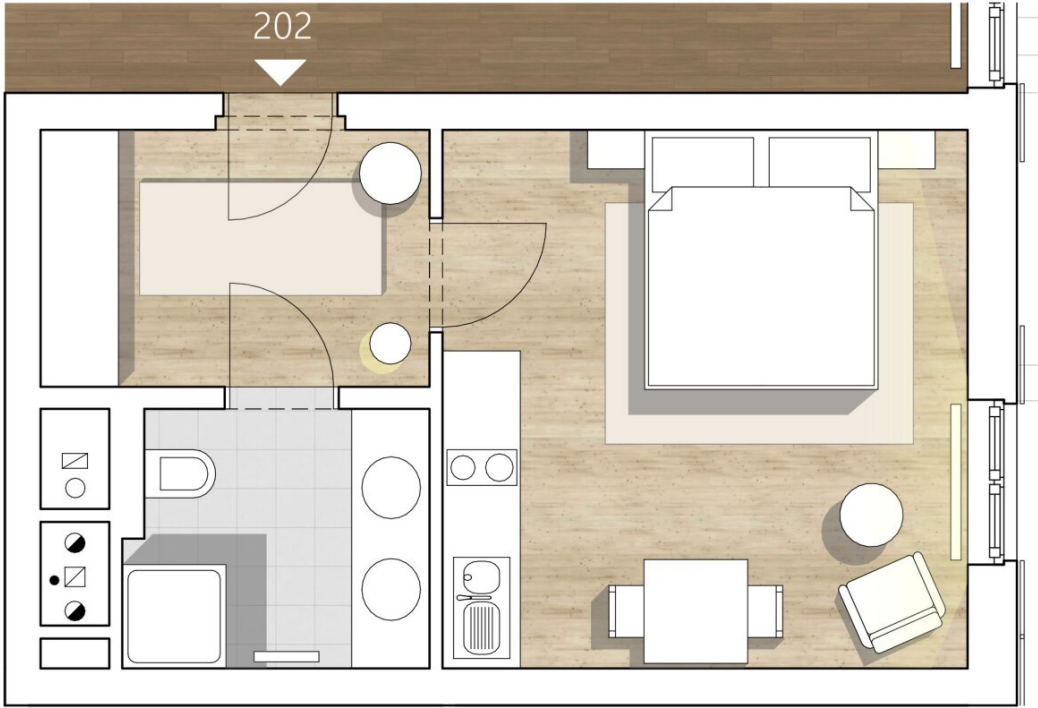




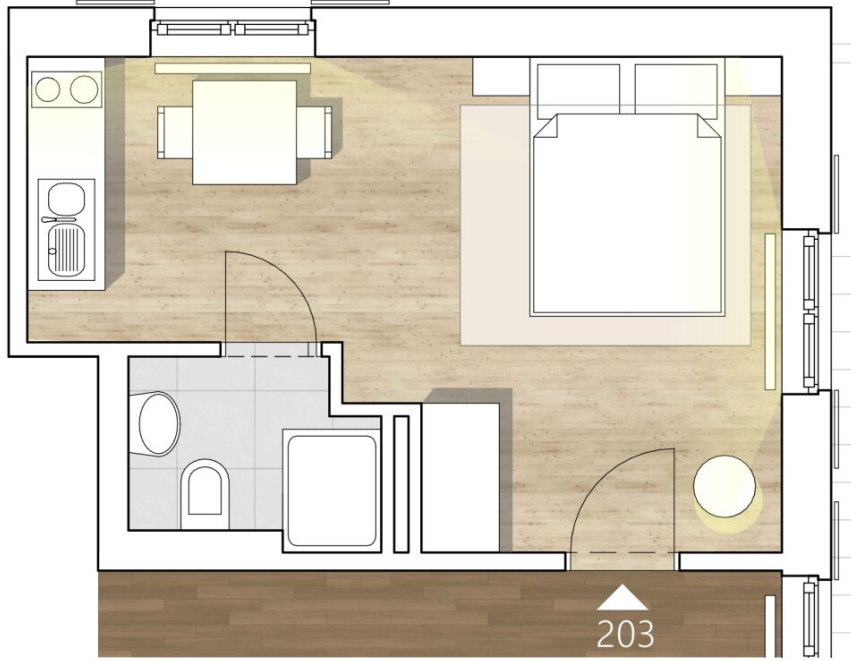


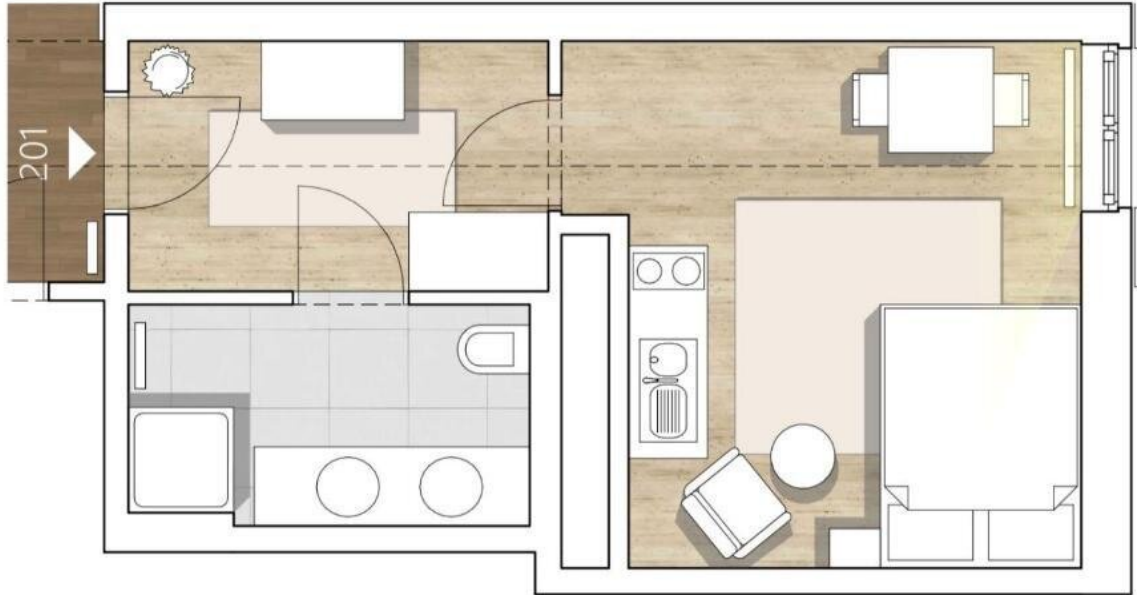
207

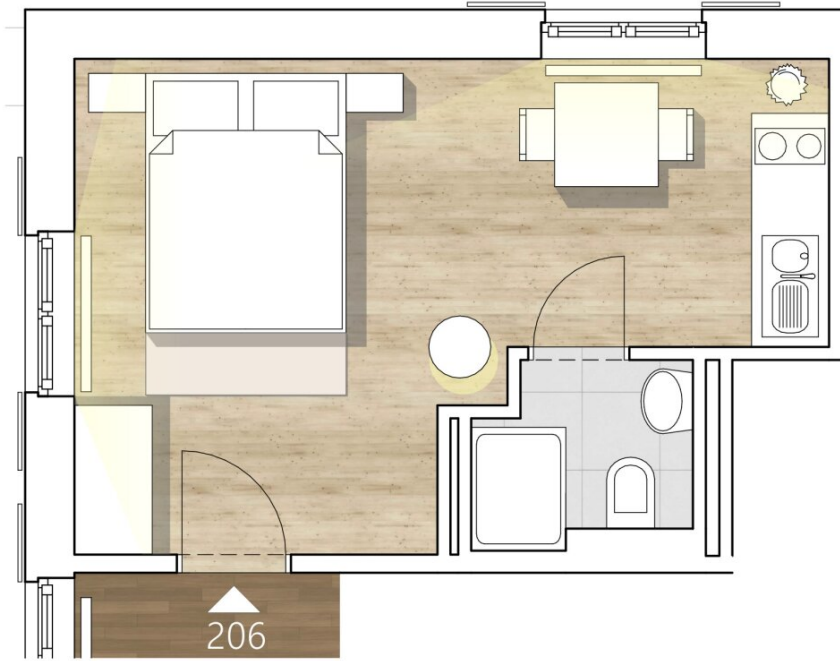












Objektbeschreibung

Unsere gemütlichen **Apartments** bieten den perfekten Rückzugsort für alle, die eine flexible Unterkunft für einen Zeitraum von **bis zu sechs Monaten** suchen. Egal, ob Sie als digitaler Nomade arbeiten, als Wanderer die Natur genießen möchten oder als Langzeiturlauber Ruhe und Frieden genießen wollen. Unsere Apartments bieten für jeden Bedarf die richtige Lösung.

Die Apartments variieren in der Größe **zwischen 25 und 33 m²** und bieten entweder einen **Balkon**, einen Blick auf den Wald oder auf den Garten. Jedes Apartment ist mit einer **Küche** und einem **eigenen Bad** ausgestattet.

Wählen Sie aus zwei Optionen:

- Ein voll möbliertes und ausgestattetes Apartment
- Ein leeres Apartment ab **398,- monatlich**, das Sie nach Belieben einrichten können

Bei Interesse stehen wir Ihnen gerne für weitere Informationen zur Verfügung.

Wir weisen darauf hin, dass zwischen dem Vermittler und dem zu vermittelnden Dritten ein familiäres oder wirtschaftliches Naheverhältnis besteht.

Der Immobilienmakler erklärt, dass er – entgegen dem in der Immobilienwirtschaft üblichen Geschäftsgebrauch des Doppelmaklers – einseitig nur für den Vermieter tätig ist.

Infrastruktur / Entfernungen

Gesundheit

Arzt <4.000m
Apotheke <9.000m
Klinik <5.000m

Kinder & Schulen

Kindergarten <3.000m
Schule <3.500m

Nahversorgung

Supermarkt <4.000m
Bäckerei <4.000m

Sonstige

Bank <3.000m
Geldautomat <3.000m

Post <4.000m
Polizei <4.000m

Verkehr

Bus <1.500m
Bahnhof <4.000m

Angaben Entfernung Luftlinie / Quelle: OpenStreetMap