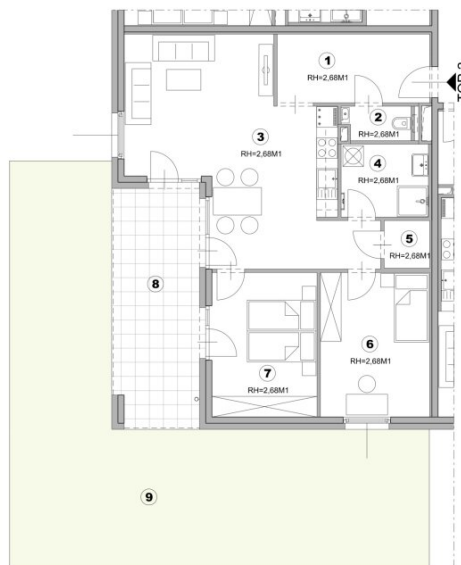


Top 3-Zi-Erdgeschosswohnung mit Garten & Terrasse in 8041 Graz – jetzt mieten!

HAUS 3 ERDGESCHOSS TOP 2



1	VORRAUM	8,85 m ²
2	WC	1,90 m ²
3	WOHNKÜCHE	33,61 m ²
4	BAD	5,39 m ²
5	AR	1,84 m ²
6	ZIMMER	13,34 m ²
7	ZIMMER	12,98 m ²
GESAMT		77,91 m²
8	TERRASSE	18,37 m ²
9	EIGENGARTEN	40,54 m ²

GRUNDRISSPLAN



MÖBELIERUNG KEIN VERTRAGSBESTANDTEIL !



PLANSTAND: 19.10.2022

Technische Änderungen und Abweichungen planlicher Art durch den Bauträger sind während der Bauphase jederzeit möglich und stellen keine Wertveränderung dar.



ARCHITEKTEN
kunath trenkwalder ZT OG
STAATLICH BEFUGTE UND BEEDETE ZIVILTECHNIKER
www.kunathtrenkwalder.at

Objektnummer: 1958/133

Eine Immobilie von Hausverwaltung und Immobilienmakler
Purkarthofer GmbH

Zahlen, Daten, Fakten

Adresse	Eichbachgasse 17B
Art:	Wohnung - Erdgeschoß
Land:	Österreich
PLZ/Ort:	8041 Graz
Alter:	Neubau
Wohnfläche:	77,91 m ²
Gesamtfläche:	77,91 m ²
Zimmer:	3
Bäder:	1
WC:	1
Terrassen:	1
Garten:	40,54 m ²
Gesamtmiete	1.285,54 €
Kaltmiete (netto)	973,51 €
Kaltmiete	1.168,67 €
Betriebskosten:	195,16 €
USt.:	116,87 €
Provisionsangabe:	

Gemäß Erstauftraggeberprinzip bezahlt der Abgeber die Provision.

Ihr Ansprechpartner

Sheila Mirzapour

Hausverwaltung und Immobilienmakler Purkarthofer GmbH
Sporgasse 29
8010 Graz

T +43316828883
H +436508288833

Gerne stehe ich Ihnen für weitere Informationen oder einen Besichtigungstermin zur Verfügung.

Objektbeschreibung

Der Immobilienmakler erklärt, dass er – entgegen dem in der Immobilienwirtschaft üblichen Geschäftsgebrauch des Doppelmaklers – einseitig nur für den Vermieter tätig ist.

Infrastruktur / Entfernungen

Gesundheit

Arzt <75m

Apotheke <850m

Klinik <4.225m

Krankenhaus <2.950m

Kinder & Schulen

Schule <875m

Kindergarten <375m

Universität <3.175m

Höhere Schule <3.900m

Nahversorgung

Supermarkt <825m

Bäckerei <1.075m

Einkaufszentrum <1.425m

Sonstige

Geldautomat <1.250m

Bank <850m

Post <1.500m

Polizei <1.350m

Verkehr

Bus <100m

Straßenbahn <1.500m

Autobahnanschluss <1.775m

Bahnhof <1.350m

Flughafen <4.725m

Angaben Entfernung Luftlinie / Quelle: OpenStreetMap