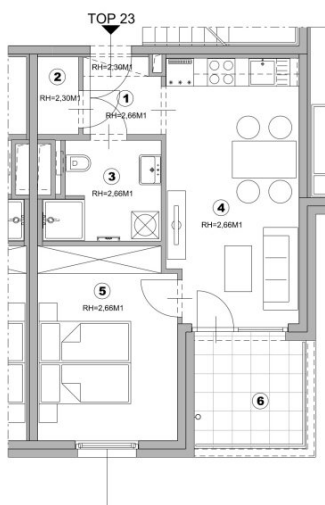


Moderne 2-Zi-Wohnung mit Balkon, Fußbodenheizung & Aufzug in Graz 8041!

HAUS 5 2.STOCK TOP 23



①	VORRAUM	2,76 m ²
②	AR	1,51 m ²
③	BAD/WC	4,95 m ²
④	WOHNKÜCHE	16,58 m ²
⑤	ZIMMER	12,78 m ²
GESAMT		38,78 m ²
⑥	BALKON	6,07 m ²

GRUNDRISSPLAN



MÖBELIERUNG KEIN VERTRAGSBESTANDTEIL !

0 1 2 3 4 5 METER

PLANSTAND: 06.10.2022

Technische Änderungen und Abweichungen planlicher Art durch den Bauträger sind während der Bauphase jederzeit möglich und stellen keine Wertveränderung dar.

**A-8041 GRAZ
EICHBACHGASSE 17**

MF
EIN PROJEKT DER
VMF IMMOBILIEN
www.vmfimmo.at



ARCHITEKTEN
kunath trenkwald ZT OG
STAATLICH BEFUGTE UND BEEIDETE ZIVILTECHNIKER
www.kunathtrenkwald.at

Objektnummer: 1958/158

**Eine Immobilie von Hausverwaltung und Immobilienmakler
Purkarthofer GmbH**

Zahlen, Daten, Fakten

Adresse	Eichbachgasse 17D
Art:	Wohnung
Land:	Österreich
PLZ/Ort:	8041 Graz
Alter:	Neubau
Wohnfläche:	38,78 m ²
Gesamtfläche:	38,78 m ²
Zimmer:	2
Bäder:	1
WC:	1
Balkone:	1
Gesamtmiete	666,27 €
Kaltmiete (netto)	508,56 €
Kaltmiete	605,70 €
Betriebskosten:	97,14 €
USt.:	60,57 €
Provisionsangabe:	

Gemäß Erstauftraggeberprinzip bezahlt der Abgeber die Provision.

Ihr Ansprechpartner

Sheila Mirzapour

Hausverwaltung und Immobilienmakler Purkarthofer GmbH
Sporgasse 29
8010 Graz

T +43316828883
H +436508288833

Gerne stehe ich Ihnen für weitere Informationen oder einen Besichtigungstermin zur Verfügung.

Objektbeschreibung

Der Immobilienmakler erklärt, dass er – entgegen dem in der Immobilienwirtschaft üblichen Geschäftsgebrauch des Doppelmaklers – einseitig nur für den Vermieter tätig ist.

Infrastruktur / Entfernungen

Gesundheit

Arzt <50m

Apotheke <825m

Klinik <4.175m

Krankenhaus <2.950m

Kinder & Schulen

Schule <825m

Kindergarten <375m

Universität <3.125m

Höhere Schule <3.875m

Nahversorgung

Supermarkt <775m

Bäckerei <1.025m

Einkaufszentrum <1.375m

Sonstige

Geldautomat <1.275m

Bank <825m

Post <1.450m

Polizei <1.300m

Verkehr

Bus <125m

Straßenbahn <1.450m

Autobahnanschluss <1.775m

Bahnhof <1.325m

Flughafen <4.750m

Angaben Entfernung Luftlinie / Quelle: OpenStreetMap