

Coming soon - geräumige 3-Zimmer-Wohnung in zentraler Lage



Objektnummer: 1937/7646132

Eine Immobilie von AREV Immobilien GmbH

Zahlen, Daten, Fakten

Adresse	Schillerstraße 48
Art:	Wohnung
Land:	Österreich
PLZ/Ort:	4910 Ried im Innkreis
Wohnfläche:	89,30 m ²
Heizwärmebedarf:	B 40,00 kWh / m ² * a
Gesamtenergieeffizienzfaktor:	C 1,16
Provisionsangabe:	

3% des Kaufpreises zzgl. 20% USt.

Ihr Ansprechpartner

Karin Hattinger

AREV Immobilien Gesellschaft m.b.H.
Hannesgrub Süd 6
4911 Tumeltsham

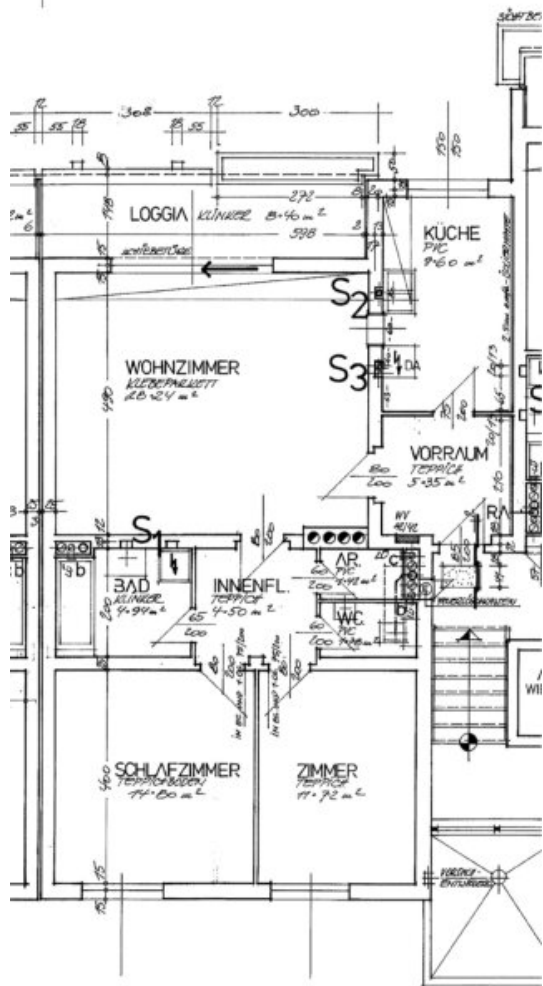
T +43 7752 85885 303
H +43 6648185360

Gerne stehe ich Ihnen für weitere Informationen oder einen Besichtigungstermin zur Verfügung.



2 | TOP 19,22,25,28,31,34 | 90.75 m² | TO

5						
6	600				268	
7	600					25
8	580				243	
9	725	300	175	75	750	25
		235			750	25



Top enthält WINGENBERGSTR. & Z.
 den ANSCHLUSSE AN DIE STRASSE

STIEGE II

3	75	150	200	150	150	
4		150		150	150	25
5	253	225	198	190	190	25
6	370		293	30		25

Objektbeschreibung

Vorab einige Eckdaten:

- Baujahr 1978
- Sanierungen bereits erfolgt
- ca. 89 m² Wohnnutzfläche
- ca. 7 m² sonnige Loggia
- 5. Obergeschoß mit Lift barrierefrei erreichbar
- Tiefgaragenstellplatz
- als Kapitalanlage - vermietet bis 31.10.2027
- als Eigennutzung ab 01.11.2027

Der Vermittler ist als Doppelmakler tätig.

Infrastruktur / Entfernungen

Gesundheit

Arzt <875m

Apotheke <475m

Klinik <1.350m

Krankenhaus <800m

Kinder & Schulen

Schule <100m

Kindergarten <950m
Höhere Schule <1.875m

Nahversorgung

Supermarkt <450m
Bäckerei <775m
Einkaufszentrum <1.200m

Sonstige

Bank <400m
Geldautomat <400m
Post <875m
Polizei <800m

Verkehr

Bus <100m
Bahnhof <1.075m
Autobahnanschluss <4.200m

Angaben Entfernung Luftlinie / Quelle: OpenStreetMap