

**Altbau-Wohnung im 2. Liftstock beim Währinger Park und
in U6-Nähe**



Objektnummer: 1619/8167

**Eine Immobilie von RE/MAX Real Experts Immobilien lifetime
GmbH**

Zahlen, Daten, Fakten

Art:	Wohnung - Etage
Land:	Österreich
PLZ/Ort:	1180 Wien
Baujahr:	1900
Zustand:	Gepflegt
Alter:	Altbau
Wohnfläche:	40,00 m ²
Zimmer:	2
Bäder:	1
Heizwärmebedarf:	C 97,40 kWh / m ² * a
Gesamtenergieeffizienzfaktor:	D 1,79
Kaufpreis:	259.000,00 €
Betriebskosten:	73,51 €
USt.:	8,78 €
Provisionsangabe:	

3% des Kaufpreises zzgl. 20% USt.

Ihr Ansprechpartner

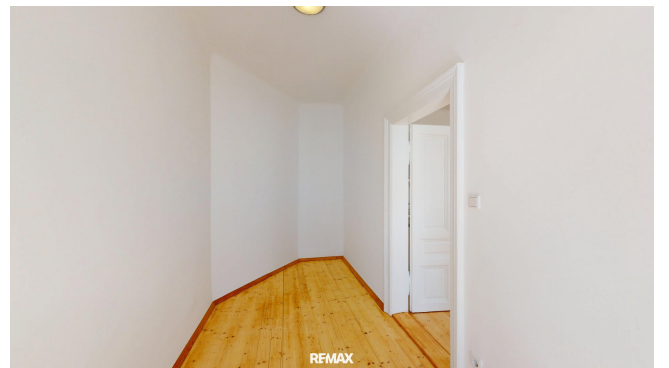
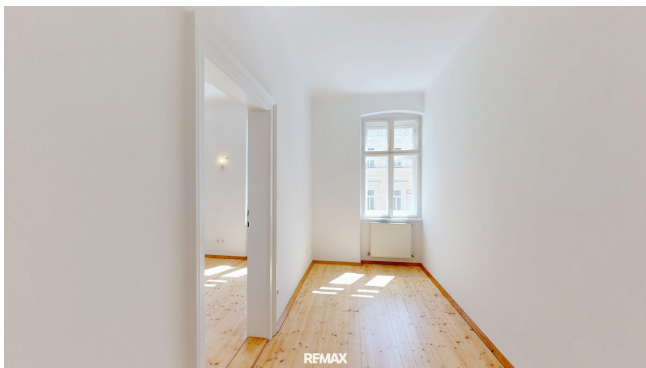


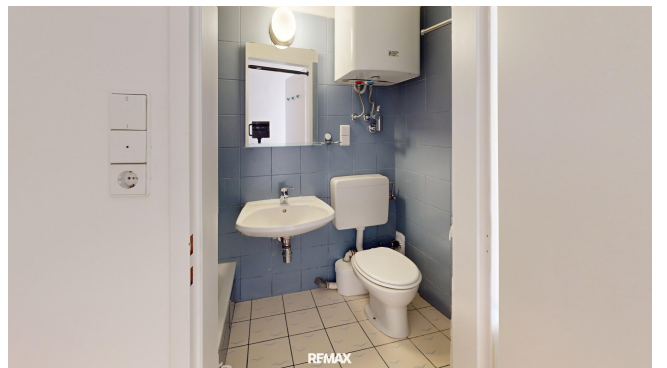
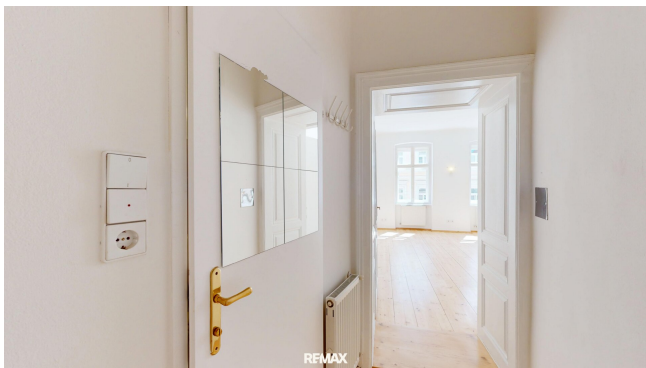
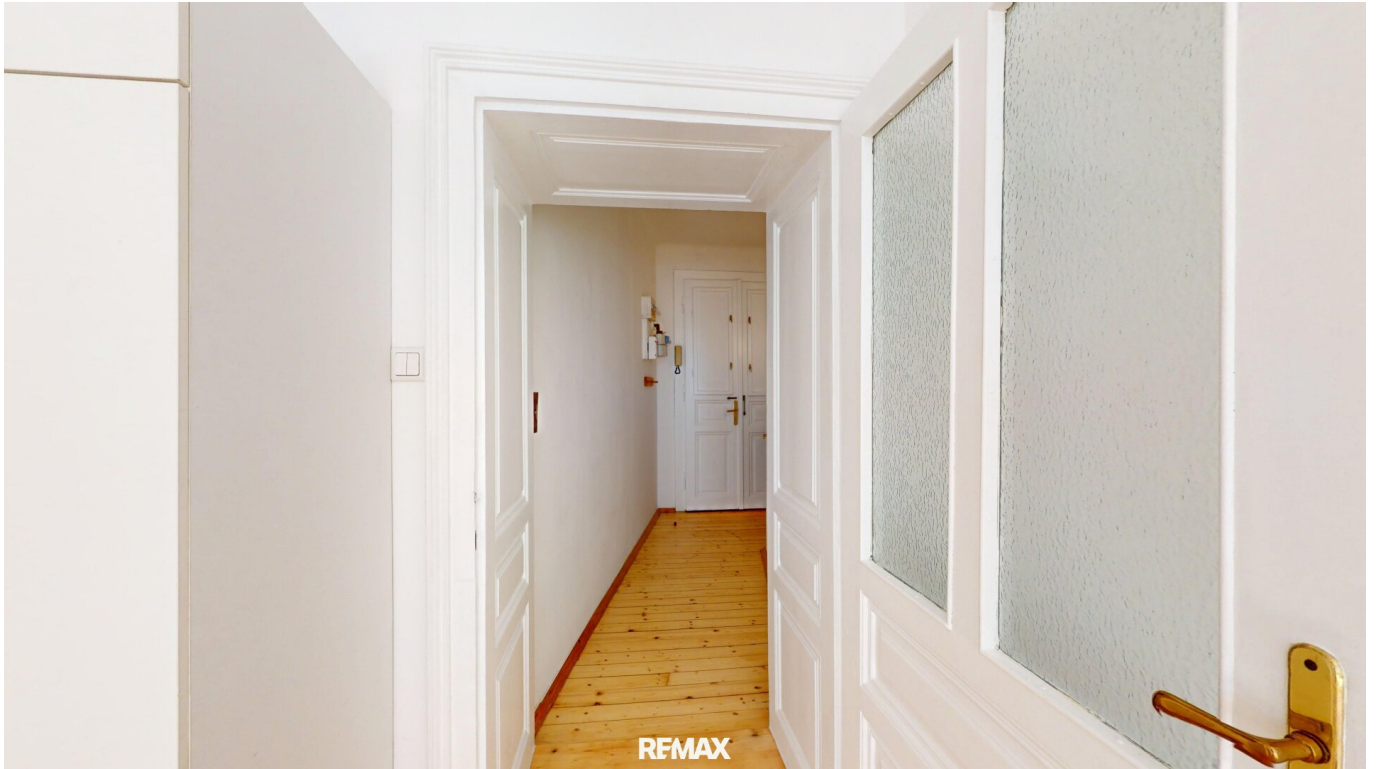
Florian Mattersberger (Team Hubert Koller)

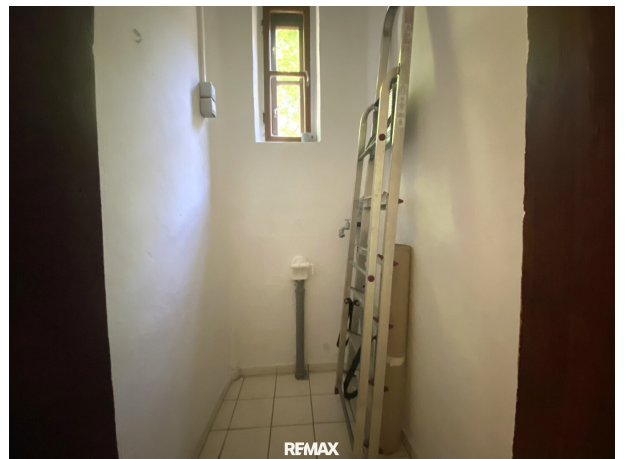
REMAX Real Experts
Gentzgasse 13
1180 Wien

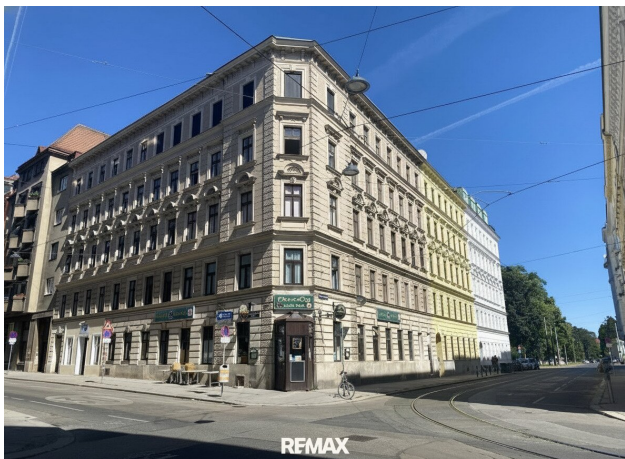
H +43 (0)660 470 25 31











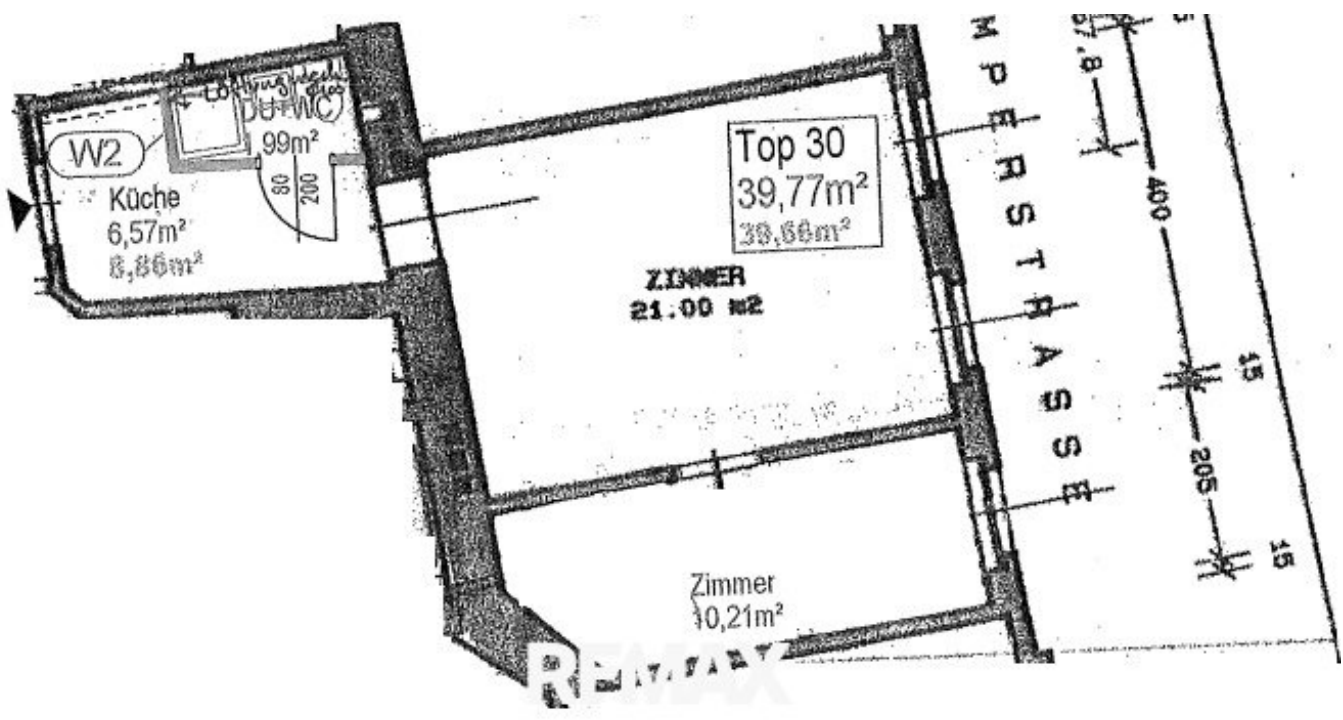




© Grundrissprofi.de

REMAX
Real Experts

REMAX



Objektbeschreibung

Zum Verkauf gelangt diese Zwei-Zimmer-Wohnung mit Altbau-Charme im 2. Liftstock/3.OG!

Sie betreten den Vorraum der Wohnung über ein Doppelflügeltüre. Von hier aus gelangen Sie in das Bad mit Dusche und WC und geradeaus in die ca. 22 m² große Wohnküche. Über dieses Zimmer können Sie ein zweites, kleineres Zimmer betreten.

Highlights:

- Top Lage
- altbautypische, hohe Räume
- sehr gute öffentliche Anbindung durch U6 und div. Straßenbahn- und Buslinien
- sämtliche Einkaufsmöglichkeiten durch Währinger Einkaufsstraße und Kutschkermarkt in der Nähe
- Erholungsmöglichkeit vor dem Haus dank Währinger Park; auch Türkenschanzpark in wenigen Minuten erreichbar

Der Vermittler ist als Doppelmakler tätig.

Infrastruktur / Entfernungen

Gesundheit

Arzt <500m

Apotheke <500m

Klinik <500m

Krankenhaus <1.000m

Kinder & Schulen

Schule <500m

Kindergarten <500m
Universität <500m
Höhere Schule <500m

Nahversorgung

Supermarkt <500m
Bäckerei <500m
Einkaufszentrum <2.000m

Sonstige

Geldautomat <500m
Bank <500m
Post <500m
Polizei <1.000m

Verkehr

Bus <500m
U-Bahn <500m
Straßenbahn <500m
Bahnhof <500m
Autobahnanschluss <1.500m

Angaben Entfernung Luftlinie / Quelle: OpenStreetMap