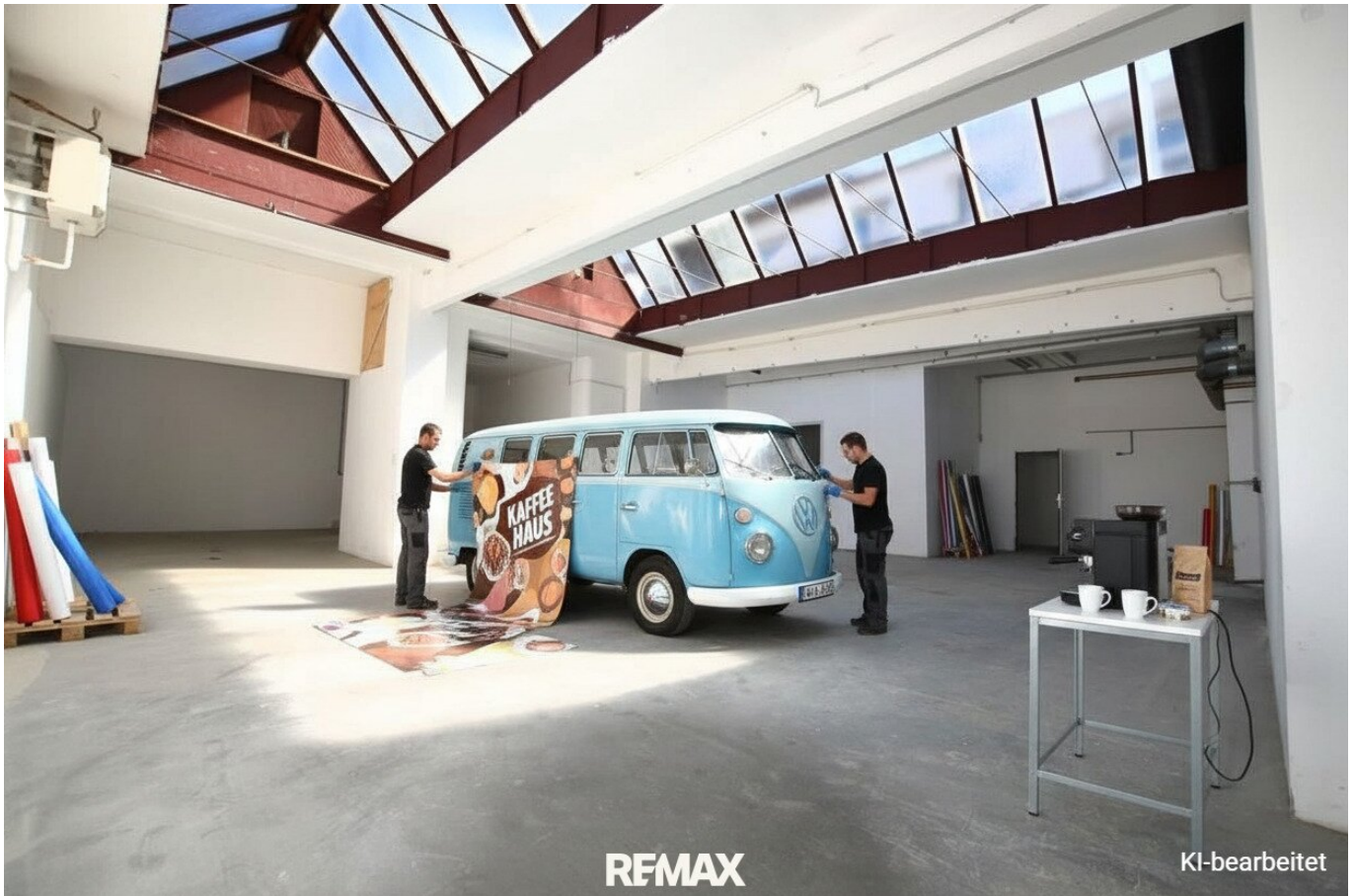


Halle für viele Zwecke. 334 m².



Werbebranche

Objektnummer: 2434/1062

Eine Immobilie von REMAX Vital - Wolfgang Stern Immobilien e.U.

Zahlen, Daten, Fakten

Art:	Halle / Lager / Produktion - Produktion
Land:	Österreich
PLZ/Ort:	1150 Wien
Zustand:	Gepflegt
Nutzfläche:	334,00 m ²
Lagerfläche:	334,00 m ²
Heizwärmebedarf:	250,00 kWh / m ² * a
Kaltmiete (netto)	2.250,00 €
Kaltmiete	2.792,50 €
Miete / m²	6,74 €
Betriebskosten:	542,50 €
USt.:	558,50 €
Provisionsangabe:	

6.000,00 € inkl. 20% USt.

Ihr Ansprechpartner

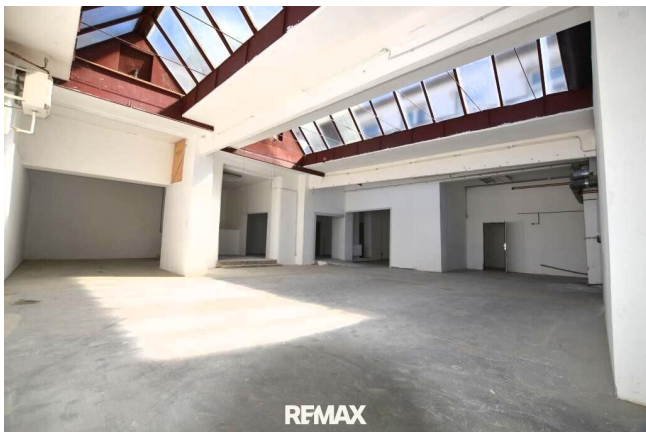
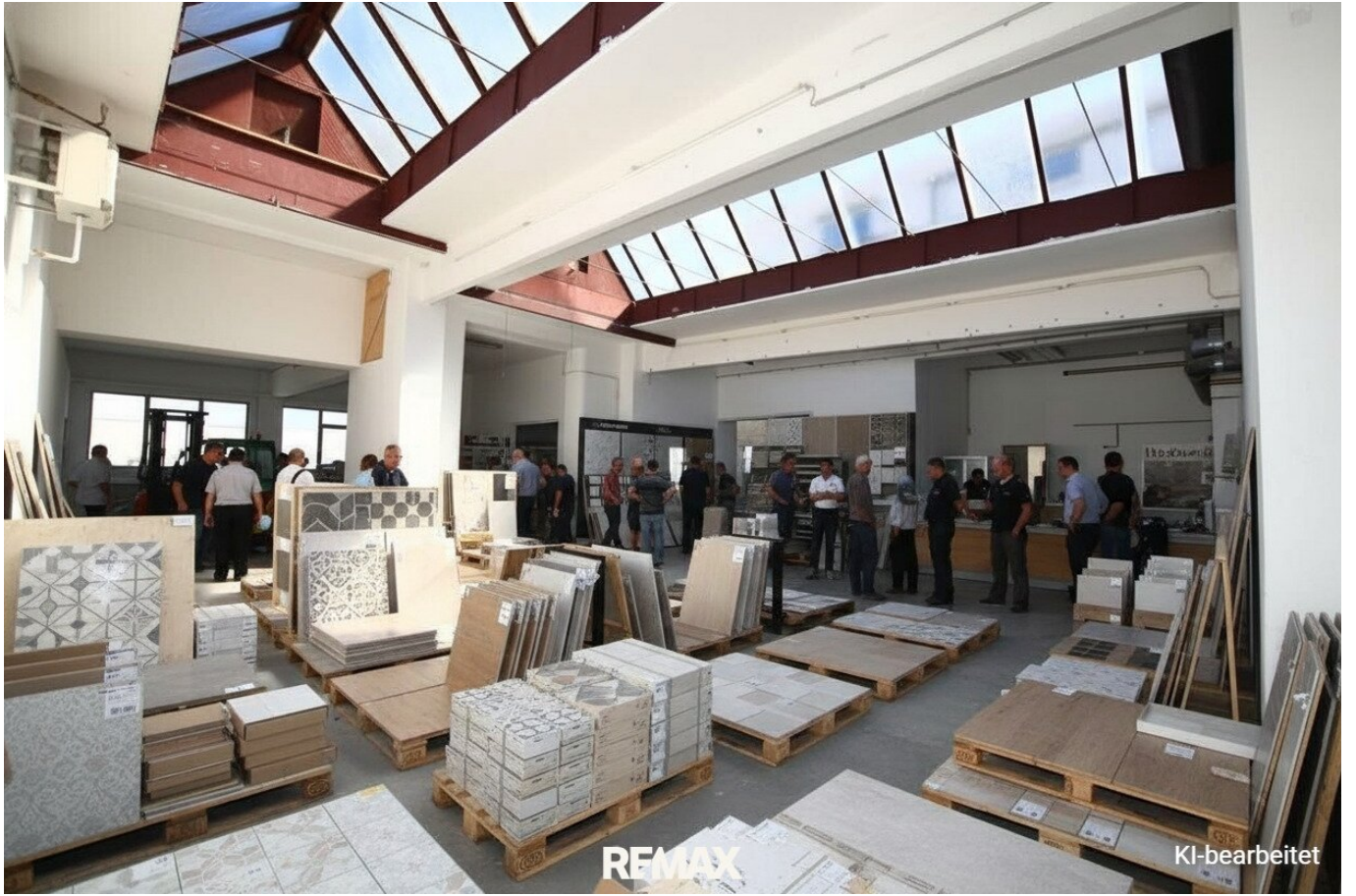


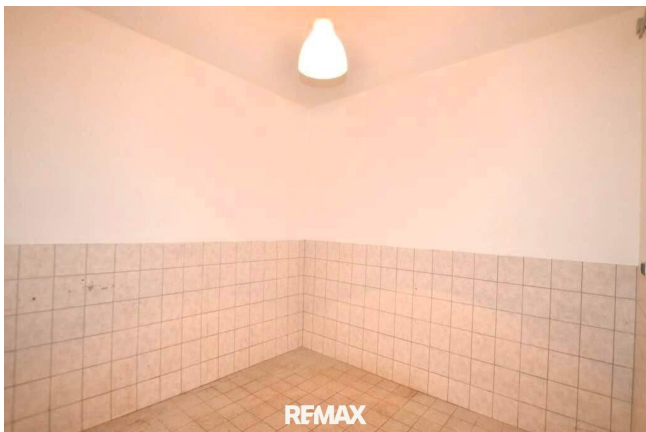
Wolfgang STERN

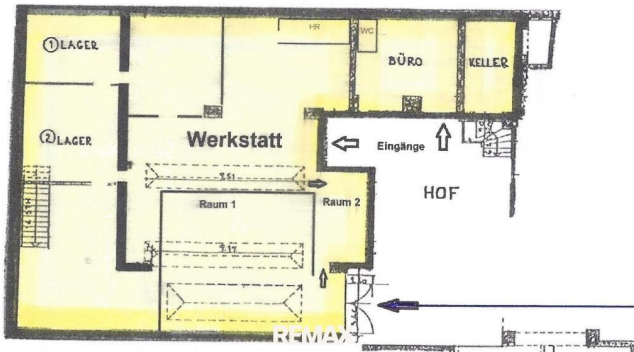
REMAX Vital - Wolfgang Stern Immobilien e.U.
Bruck-Hainburger-Straße 2/2/2B
2320 Schwechat

T +43 1 70 70 900

H +43 660 520 86 86







Objektbeschreibung

Entdecken Sie Ihre neue Gewerbefläche im Herzen von Wien – ein idealer Standort für Produktion und Betrieb in 1150 Wien! Diese gepflegte Immobilie bietet Ihnen auf großzügigen 334 m² beste Voraussetzungen, um Ihr Unternehmen erfolgreich zu führen und weiterzuentwickeln.

Die Fläche ist vielseitig nutzbar und bietet ausreichend Raum für industrielle Produktion, Werkstätten oder andere betriebliche Tätigkeiten. Die gepflegte Ausstattung sorgt für ein angenehmes Arbeitsumfeld und ermöglicht einen reibungslosen Betriebsablauf.

Mit einer monatlichen Miete von 3.351,00 € erhalten Sie hier ein hervorragendes Preis-Leistungs-Verhältnis in einer der begehrtesten Lagen Wiens. Die Verkehrsanbindung könnte nicht besser sein: Bus, U-Bahn, Straßenbahn und Bahnhof sind bequem erreichbar und garantieren eine optimale Erreichbarkeit für Ihre Mitarbeiter, Kunden und Geschäftspartner.

Darüber hinaus profitieren Sie von der hervorragenden Infrastruktur in unmittelbarer Nähe. Ärzte, Apotheken und Kliniken sorgen für eine umfassende medizinische Versorgung, während Schulen, Kindergärten, Universitäten und höhere Schulen ein vielfältiges Bildungsangebot in der Nähe gewährleisten. Für den täglichen Bedarf sind Supermärkte, Bäckereien und ein großes Einkaufszentrum nur wenige Minuten entfernt – perfekte Bedingungen für eine ausgewogene Work-Life-Balance.

Nutzen Sie diese einmalige Chance, Ihren Betrieb in einer erstklassigen Lage mit perfekter Anbindung und umfassender Infrastruktur zu positionieren. Kontaktieren Sie uns noch heute und vereinbaren Sie einen Besichtigungstermin – überzeugen Sie sich selbst von diesem attraktiven Angebot in 1150 Wien!

Noch nichts gefunden? Wir informieren Sie über geeignete Immobilienangebote noch vor allen anderen.

Legen Sie jetzt Ihren individuellen Suchagenten unter folgendem Link an. Wir schicken Ihnen passende Immobilien exklusiv vorab zu.

[Suchagent anlegen](https://remax-vital.service.immo/registrieren/de) - <https://remax-vital.service.immo/registrieren/de>

Der Vermittler ist als Doppelmakler tätig.

Maklerstelle frei: office@remax-vital.at

Infrastruktur / Entfernungen

Gesundheit

Arzt <500m
Apotheke <500m
Klinik <500m
Krankenhaus <1.500m

Kinder & Schulen

Schule <500m
Kindergarten <500m
Universität <1.000m
Höhere Schule <1.000m

Nahversorgung

Supermarkt <500m
Bäckerei <500m
Einkaufszentrum <1.000m

Sonstige

Geldautomat <500m
Bank <500m
Post <500m
Polizei <500m

Verkehr

Bus <500m
U-Bahn <500m
Straßenbahn <500m
Bahnhof <500m
Autobahnanschluss <4.500m

Angaben Entfernung Luftlinie / Quelle: OpenStreetMap