

Helle 2 Zimmerwohnung in 1190 zu mieten



Objektnummer: 5915/417

Eine Immobilie von Peschak Immobilien GmbH

Zahlen, Daten, Fakten

Art:	Wohnung
Land:	Österreich
PLZ/Ort:	1190 Wien
Wohnfläche:	67,45 m ²
Gesamtmiete	1.089,24 €
Kaltmiete (netto)	775,18 €
Kaltmiete	990,22 €
Betriebskosten:	215,04 €
USt.:	99,02 €
Provisionsangabe:	

Gemäß Erstauftraggeberprinzip bezahlt der Abgeber die Provision.

Ihr Ansprechpartner

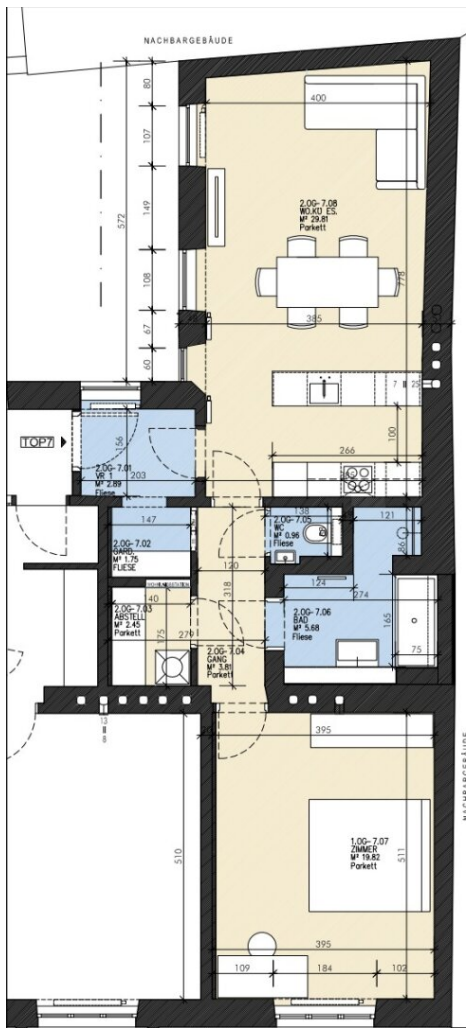


Ralph Peschak

Peschak Immobilien GmbH
Elsbeerstraße 11
2522 Oberwaltersdorf

T +43 69910835028

Gerne stehe ich Ihnen für weitere Informationen oder einen Besichtigungstermin zur Verfügung.







Objektbeschreibung

Willkommen in Ihrem neuen Zuhause im begehrten 19. Wiener Gemeindebezirk! Diese attraktive Wohnung mit 67,45 m² bietet Ihnen ein perfektes Zusammenspiel von Komfort, Funktionalität und urbanem Lebensstil – ideal für Singles, Paare oder kleine Familien, die das Besondere suchen.

Mit einer monatlichen Miete von 1.089,24 € genießen Sie hier nicht nur großzügigen Wohnraum, sondern auch einen herrlichen Ausblick auf die Stadt. Die lichtdurchfluteten Zimmer sind mit hochwertigem Parkettboden ausgestattet, der eine warme und einladende Atmosphäre schafft. Dank der mehrfachverglasten Kunststofffenster profitieren Sie von kompletter Ruhe – so bleibt Ihr Zuhause auch in der Stadt eine Oase des Wohlbefindens.

Für Ihre wohlige Wärme sorgt die zentrale Gasheizung, die effiziente und angenehme Temperaturen garantiert. Die Fenster sind selbstverständlich alle zum Öffnen, sodass Sie jederzeit frische Luft und den Ausblick auf die lebendige Umgebung genießen können.

Die Lage dieser Wohnung überzeugt auf ganzer Linie: Sie sind bestens an das öffentliche Verkehrsnetz angebunden, mit Bus, Straßenbahn und Bahnhof in unmittelbarer Nähe. So erreichen Sie schnell und bequem das Stadtzentrum oder andere wichtige Ziele.

Auch die Infrastruktur lässt keine Wünsche offen. In unmittelbarer Nähe finden Sie alle wichtigen Einrichtungen des täglichen Lebens: Ärzte, Apotheken, Klinik und Krankenhaus sichern Ihre gesundheitliche Versorgung. Für Familien sind Kindergarten, Schule, Höhere Schule und Universität bequem erreichbar – Bildung und Betreuung liegen direkt vor der Haustür. Supermarkt und Bäckerei runden das Angebot ab und ermöglichen Einkäufe in nächster Nähe.

Diese Wohnung verbindet urbanes Leben mit hoher Lebensqualität und bietet Ihnen ein Zuhause, in dem Sie sich rundum wohlfühlen können. Wenn Sie Wert auf eine ausgezeichnete Lage, gute Ausstattung und einen wundervollen Ausblick legen, sollten Sie sich diese Gelegenheit nicht entgehen lassen.

Vereinbaren Sie noch heute Ihren Besichtigungstermin und entdecken Sie Ihr neues Zuhause im schönen 1190 Wien!

Der Immobilienmakler erklärt, dass er – entgegen dem in der Immobilienwirtschaft üblichen Geschäftsgebrauch des Doppelmaklers – einseitig nur für den Vermieter tätig ist.

Infrastruktur / Entfernungen

Gesundheit

Arzt <500m

Apotheke <500m
Klinik <500m
Krankenhaus <500m

Kinder & Schulen

Schule <500m
Kindergarten <500m
Universität <1.000m
Höhere Schule <1.000m

Nahversorgung

Supermarkt <500m
Bäckerei <500m
Einkaufszentrum <2.500m

Sonstige

Geldautomat <500m
Bank <500m
Post <1.000m
Polizei <500m

Verkehr

Bus <500m
U-Bahn <1.500m
Straßenbahn <500m
Bahnhof <500m
Autobahnanschluss <2.000m

Angaben Entfernung Luftlinie / Quelle: OpenStreetMap