

# EARLY BIRD AKTION - Nachhaltig gedacht, zukunftssicher gebaut – LIVENTI



**Objektnummer: 27185**

**Eine Immobilie von WH2 Immobilienverwertungs GmbH**

## Zahlen, Daten, Fakten

Adresse	Kolbegasse
Art:	Wohnung
Land:	Österreich
PLZ/Ort:	1230 Wien
Zustand:	Erstbezug
Alter:	Neubau
Wohnfläche:	83,65 m <sup>2</sup>
Zimmer:	3
Bäder:	1
WC:	2
Balkone:	1
Terrassen:	1
Heizwärmebedarf:	B 32,40 kWh / m <sup>2</sup> * a
Gesamtenergieeffizienzfaktor:	A 0,74
Kaufpreis:	559.000,00 €
Provisionsangabe:	

20.124,00 € inkl. 20% USt.

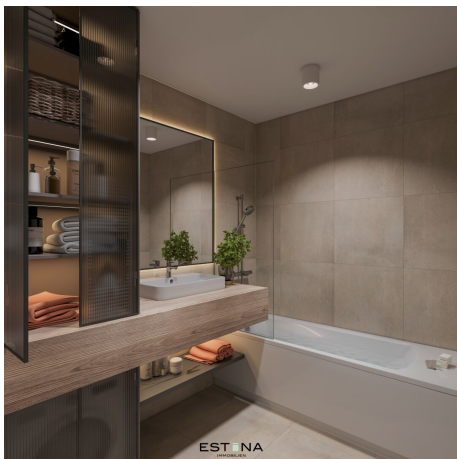
## Ihr Ansprechpartner



**Benedikt Wawra**

ESTINA Immobilien GmbH  
Praterstraße 66/2/19  
1020 Wien





# LIVENTI

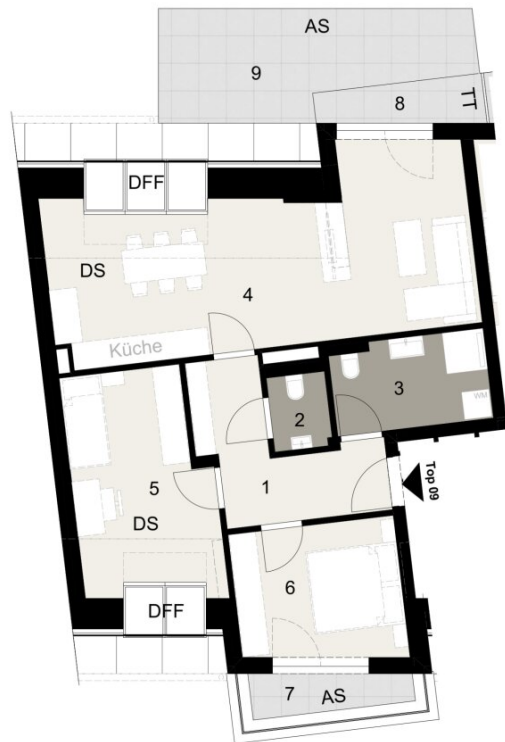
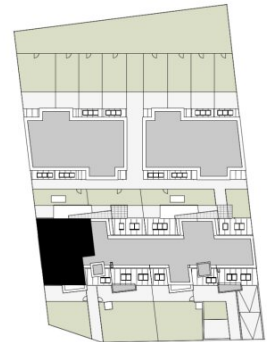
LEICHTIGKEIT LEBEN.

**KOLBEGASSE 41  
1230 WIEN**

Stiege1\_DG\_TOP 09

1	VORR.	8,85
2	WC	2,06
3	DU	6,57
4	WOHNKÜCHE	38,92
5	ZIMMER1	16,81
6	ZIMMER2	10,57
		<b>83,78 m<sup>2</sup></b>
7	TERR.	4,22
8	TERR.	3,66
9	BALKON	13,84
		<b>21,72 m<sup>2</sup></b>

STAND Oktober 2025



AS	Absturzicherung
DFF	Dachflächenfenster
DS	Dachschräge
GT	Gehört
FZ	Flachstahlzaun
K	Kiesdach
LB	Luftbrunnen Tiefgarage
LS	Luftschacht
MZ	Maschendrahtzaun
TT	Terrassentrennwand
WM	Waschmaschine
UZ	Unterzug
ÜB	Überbauter Bereich (Auskragung, Balkon)

Die Einrichtung ist illustrativ dargestellt und erfolgt laut gültiger Bau- und Ausstattungsbeschreibung. Die Pläne sind nicht für die Bestellung von Einbaumöbeln verwendbar, dazu sind Naturmaße erforderlich. Die Flächenangaben entsprechen den Rohbaumaßen. Unverbindliche Plankopie, Änderungen während der Bauausführung infolge Behördenauflagen, haustechnischer und konstruktiver Maßnahmen vorbehalten. Maßgeblich ist in jedem Fall der Kaufvertrag.



**ESTINA**  
IMMOBILIEN

EIN PROJEKT VON **HANDLER**

## Objektbeschreibung

In Wien-Liesing entsteht mit **LIVENTI** ein neues Stück urbaner Lebensqualität: drei klar designte Wohnhäuser mit insgesamt **19 Eigentumswohnungen und 8 Townhäusern**, die modernen Komfort und nachhaltiges Denken vereinen.

Großzügige Grundrisse, helle Räume und natürliche Materialien schaffen ein **Gefühl von Wärme und Geborgenheit** – ein Zuhause, das mit seinen Bewohner:innen wächst. Weitläufige Grünflächen, Begegnungszonen und zwei Kleinkinderspielplätze fördern Gemeinschaft, während private Gärten, Balkone und Terrassen **Raum für Rückzug und Ruhe** bieten.

Direkt vor der Haustür laden der **Liesingbach** und der **8.000 m<sup>2</sup> große Hans-Dunki-Park** mit seinem alten Baumbestand, weitläufigen Wiesen und schattigen Plätzen zu entspannten Spaziergängen, kleinen Abenteuern mit den Kindern und erholsamen Momenten im Grünen ein.

Nachhaltigkeit ist gelebte Haltung: **LIVENTI** wird nach dem **klimaaktiv GOLD-Standard** zertifiziert – ein Versprechen für höchste ökologische Qualität, energieeffiziente Haustechnik und die Verwendung nachhaltiger Baustoffe.

In der Tiefgarage stehen 20 Stellplätze mit E-Ladevorbereitung zur Verfügung. Fahrrad- und Kinderwagenräume sowie praktische Kellerabteile runden das Angebot ab.

### Highlights:

- **Townhäuser** mit Wohnflächen von ca. 90 bis ca. 128 m<sup>2</sup>
- **Eigentumswohnungen** mit Wohnflächen von ca. 50 bis ca. 87 m<sup>2</sup>
- Intelligente Grundrisse, helle Räume und hochwertige Materialien
- Alle Einheiten verfügen über großzügige Freiflächen wie **Balkone, Terrassen oder Eigengärten**
- Zeitgemäße Architektur mit klaren Linien und nachhaltiger Bauweise
- Hochwertige Parkettböden, moderne Sanitärausstattung, Smart-Home Lösung

- Tiefgarage mit komfortablen Stellplätzen und Vorbereitung für E-Ladestationen

## **LAGE:**

In der **Kolbegasse im 23. Bezirk Liesing** entsteht ein Zuhause, das urbanen Komfort mit grüner Gelassenheit verbindet. Hier wohnt man ruhig und naturnah – und genießt dennoch alle Vorteile der Stadt.

Zwischen gewachsenen Wohnvierteln, alten Bäumen und einer angenehmen Nachbarschaft bietet die Lage alles für den Alltag: Einkaufsmöglichkeiten, Ärzte, Gastronomie sowie Kindergarten und Volksschule befinden sich in unmittelbarer Nähe.

Der nahe **Hans-Dunkl-Park**, der **Liesingbach** und das **Naherholungsgebiet Wienerberg** laden zu Spaziergängen und sportlichen Aktivitäten ein. Der **FH Campus Wien** und das **Westfield Shopping Center Süd** liegen nur wenige Minuten entfernt und bieten vielfältige Bildungs-, Shopping- und Freizeitmöglichkeiten.

Mit den Buslinien **16A, 17A, 66A und 67A** sowie der schnellen Anbindung an **A2, A21 und A23** ist man bestens vernetzt – ob zur Arbeit oder zum Wochenendausflug.

## **Raumaufteilung:**

- großzügiger Vorraum
- geräumige Wohnküche mit Ausgang zur Terrasse
- Schlafzimmer mit Ausgang zur Terrasse
- Schlafzimmer mit
- Badezimmer mit Dusche, Toilette und WM-Anschluss
- separate Toilette inkl. Handwaschbecken

## **Kosten:**

Kaufpreis: € 609.000,-

**EARLY BIRD AKTION: € 559.000,-**

Vermittlungshonorar: 3% zzgl. 20% USt.

**Diese Aktion ist streng limitiert und gilt nur für die ersten 5 Wohneinheiten.**

Kaufpreis Stellplatz: € 29.000,-

Bei Fragen oder zur Vereinbarung eines Besichtigungstermins wenden Sie sich bitte an  
Herrn **Benedikt Wawra** unter **wawra@estina.at** oder mobil unter **0676 331 85 44**.