

Top Single-Wohnung! Haupt- oder Ferienwohnsitz mitten in Teufenbach



Pfeil

Objektnummer: 2428/588

Eine Immobilie von REMAX Sun in Tamsweg SWB Real GmbH

Zahlen, Daten, Fakten

Art:	Wohnung
Land:	Österreich
PLZ/Ort:	8833 Teufenbach
Zustand:	Gepflegt
Möbliert:	Teil
Alter:	Altbau
Wohnfläche:	52,00 m ²
Zimmer:	2
Bäder:	1
Stellplätze:	1
Heizwärmebedarf:	124,00 kWh / m ² * a
Kaufpreis:	85.000,00 €
Betriebskosten:	229,88 €
Provisionsangabe:	

3% des Kaufpreises zzgl. 20% USt.

Ihr Ansprechpartner

Franz Kraxner

REMAX Sun in Tamsweg SWB Real GmbH
Kulm am Zirbitz 36
8820 Neumarkt in der Steiermark

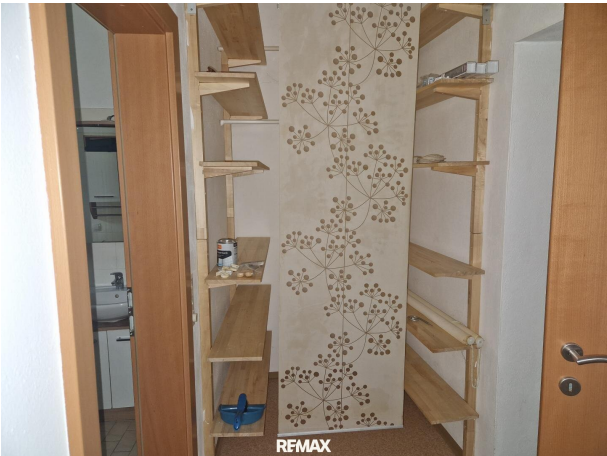
T +436644663505

Gerne stehe ich Ihnen für weitere Informationen oder einen Besichtigungstermin zur Verfügung.

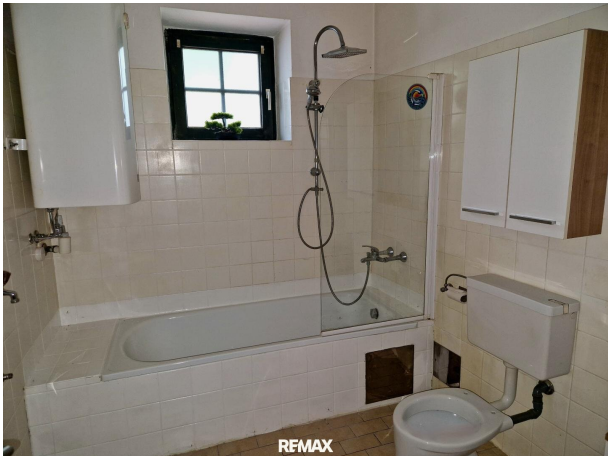




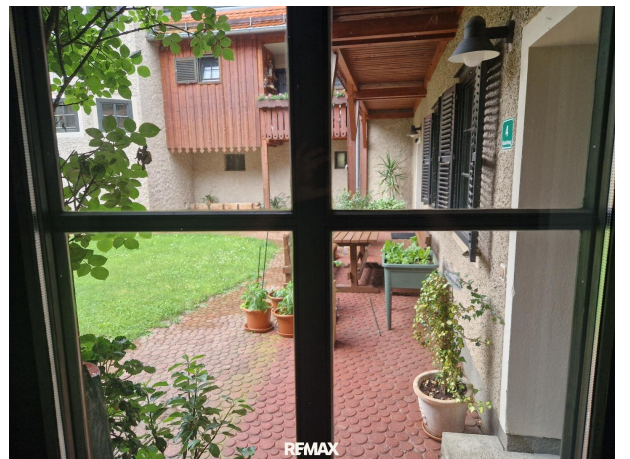
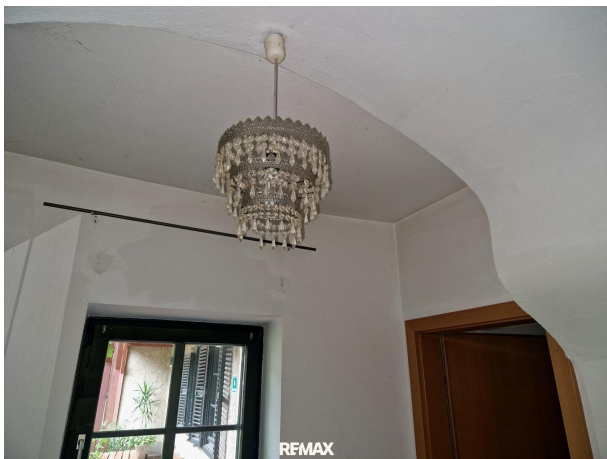
REMAX

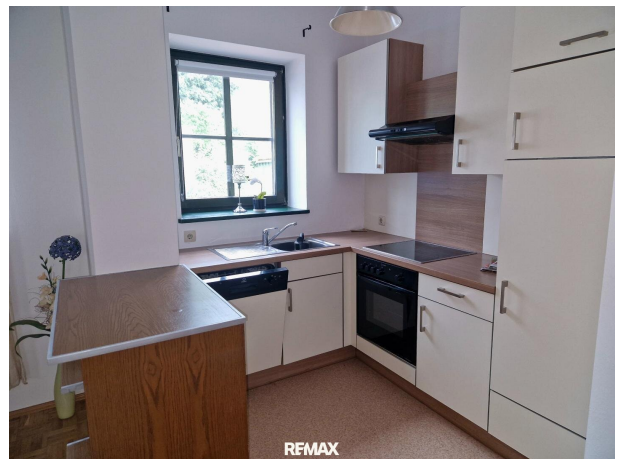
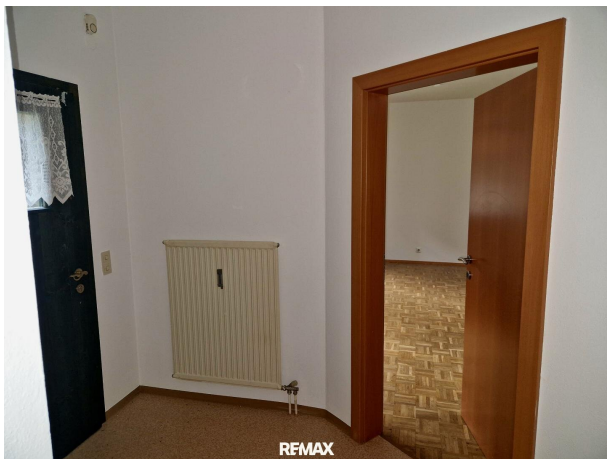


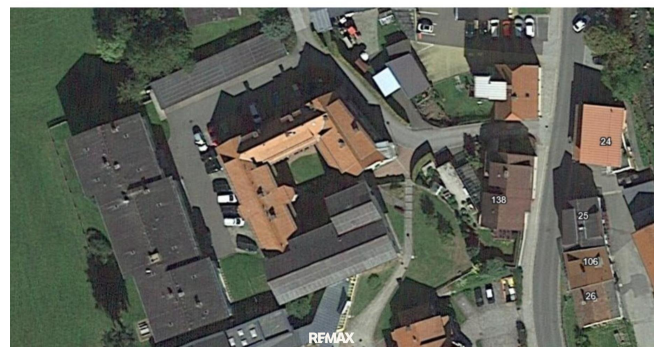
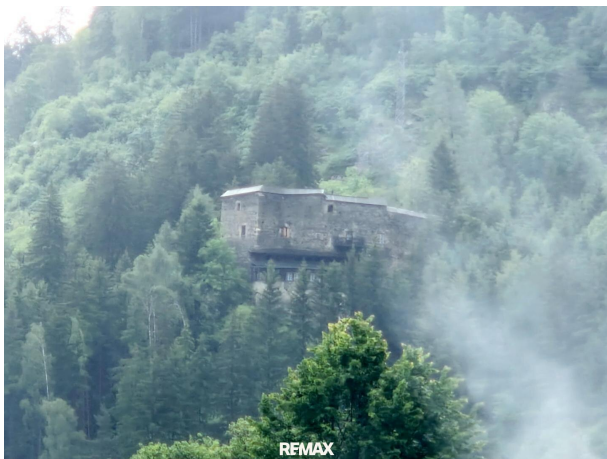
REMAX

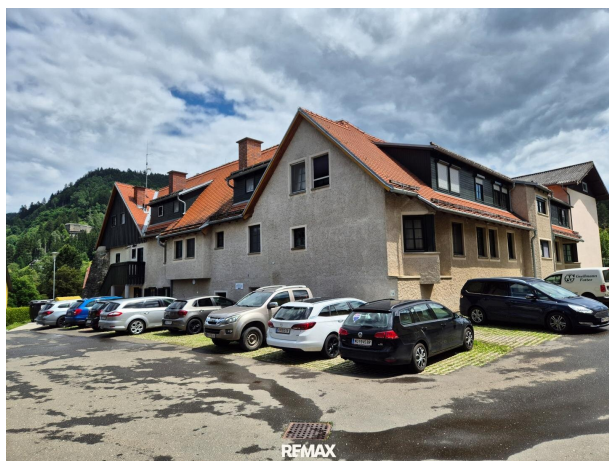


REMAX

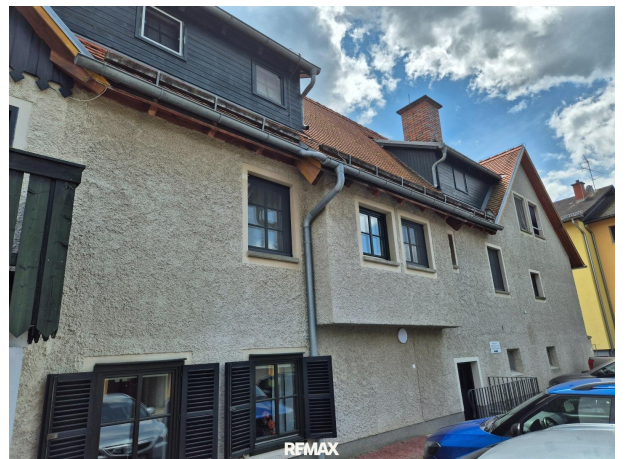






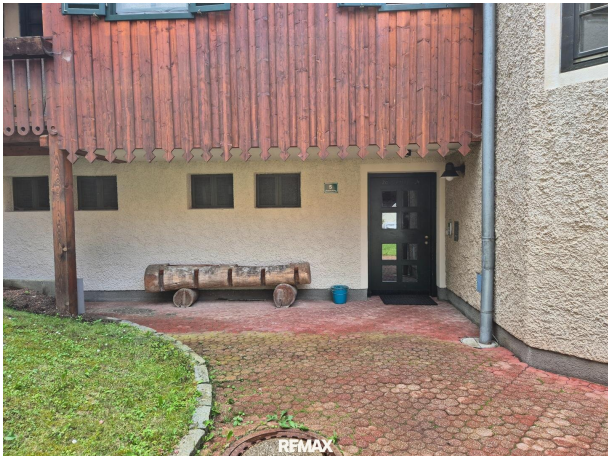




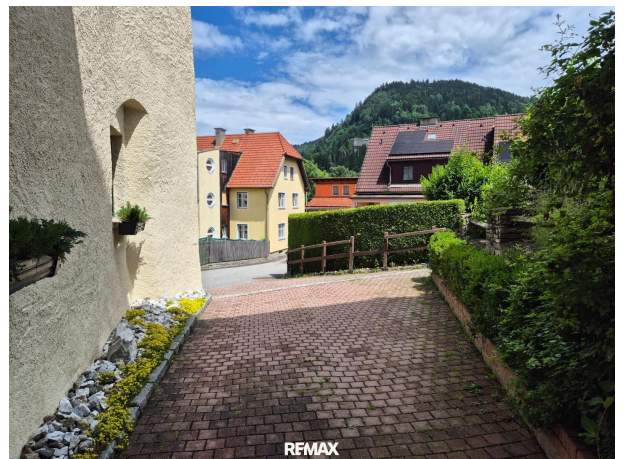




















REMAX

Objektbeschreibung

Klein aber fein!

Top Preis !!

Ob Haupt- oder Ferienwohnsitz oder als Investitionsobjekt zur Vermietung!

Die Wohnung befindet sich im Erdgeschoss einer geschichtsträchtigen, denkmalgeschützten Wohnungsanlage mitten in Teufenbach.

Hervorzuheben ist der wunderschöne Innenhof, der ebenerdig direkt vor der Wohnung zum Entspannen und chillen einlädt.

Die Wohnung umfasst ca. 52 m² und unterteilt sich in Vorraum, großes Wohnzimmer mit Küchenecke, Bad mit WC, Kleiderecke und ein kleines Schlafzimmer, Kellerabteil und Kfz-Abstellplatz.

Teufenbach bietet alles einer modernen Infrastruktur, einen hohen Standard im Bereich Sozialversorgung und Gesundheitswesen und ist Ausgangspunkt für alle möglichen Freizeitaktivitäten (Golf, Badespaß, Wandern, Mountainbiken, Skifahren, Fischen u.v.m.).

Zögern Sie nicht lange!

Infrastruktur / Entfernungen

Gesundheit

Arzt <500m

Apotheke <5.000m

Kinder & Schulen

Schule <500m

Kindergarten <3.000m

Nahversorgung

Supermarkt <500m

Bäckerei <5.500m

Sonstige

Geldautomat <500m
Bank <500m
Post <500m
Polizei <5.000m

Verkehr

Bus <500m
Bahnhof <1.000m
Autobahnanschluss <9.500m

Angaben Entfernung Luftlinie / Quelle: OpenStreetMap