

1-Zimmerwohnung mit Galerie in Uni-Nähe



Objektnummer: 8524/197

**Eine Immobilie von MIVOG Immobilienverwertungs- und
Verwaltungsgesellschaft m.b.H.**

Zahlen, Daten, Fakten

Art:	Wohnung - Dachgeschoß
Land:	Österreich
PLZ/Ort:	8010 Graz
Alter:	Altbau
Wohnfläche:	53,27 m ²
Zimmer:	1
Bäder:	1
WC:	1
Heizwärmebedarf:	D 123,90 kWh / m ² * a
Gesamtenergieeffizienzfaktor:	E 2,62
Gesamtmiete	786,49 €
Kaltmiete (netto)	528,55 €
Kaltmiete	651,07 €
Betriebskosten:	122,52 €
Heizkosten:	58,60 €
USt.:	76,82 €
Provisionsangabe:	

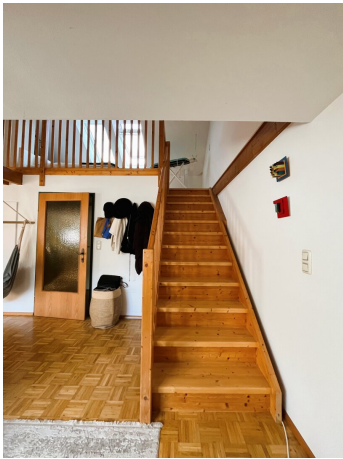
Gemäß Erstauftraggeberprinzip bezahlt der Abgeber die Provision.

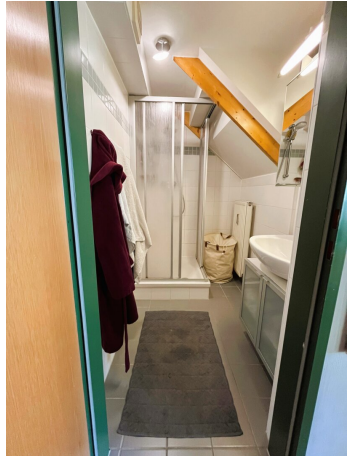
Ihr Ansprechpartner



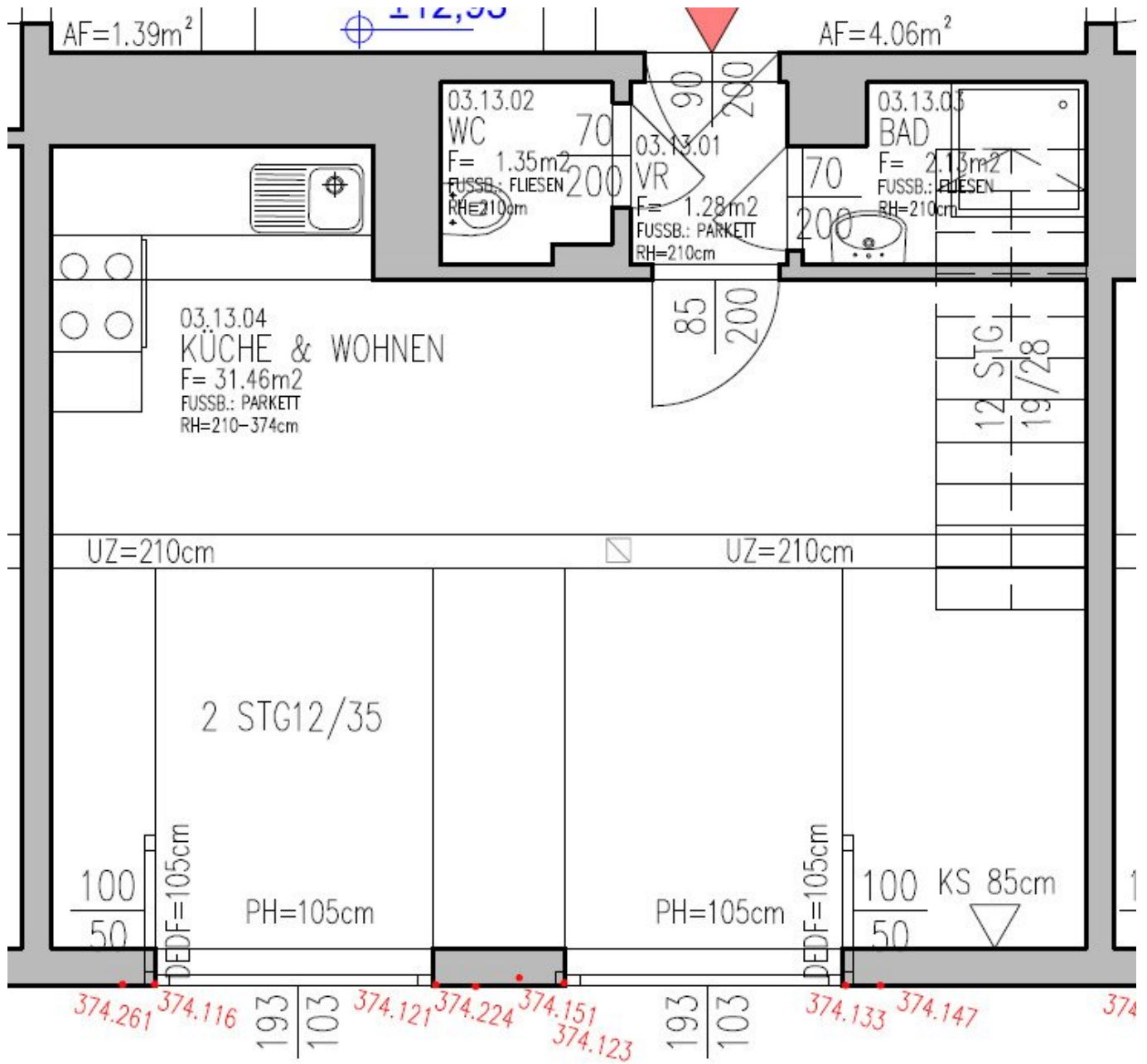
Mag. Birgit Ronegg

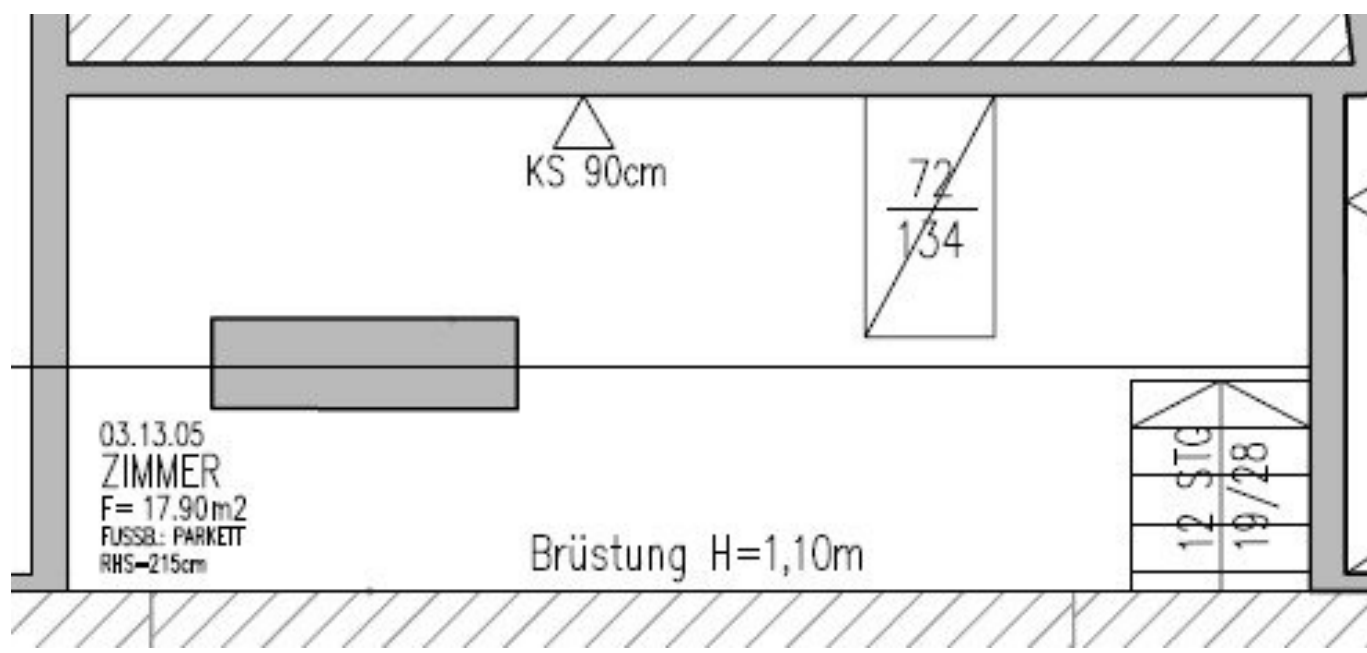
MIVOG Immobilienverwertungs- und Verwaltungsgesellschaft m.b.H.
Conrad-von-Hötzendorf-Straße 84
8010 Graz











Objektbeschreibung

Diese charmante 1-Zimmer-Dachgeschosswohnung mit Galerie liegt im beliebten Grazer Bezirk Geidorf in der Humboldtstraße 9, 8010 Graz.

Der Wohnbereich, welcher über eine möblierte Küche verfügt und der Vorraum sind mit einem Parkettboden ausgestattet. Das geflieste Badezimmer verfügt über eine Dusche, das WC ist separat und ist ebenfalls gefliest.

Haben wir Ihr Interesse geweckt? Wir freuen uns auf Ihre Anfrage und zeigen Ihnen die Wohnung gerne bei einer Besichtigung!

Alle Angaben entsprechen dem Kenntnisstand zum Zeitpunkt der Veröffentlichung. Für Fehler, Abweichungen, Irrtümer oder falsche Angaben kann keine Haftung übernommen werden

Wir weisen darauf hin, dass zwischen dem Vermittler und dem zu vermittelnden Dritten ein wirtschaftliches Naheverhältnis mit gesellschaftlicher Verflechtung besteht.

Der Immobilienmakler erklärt, dass er – entgegen dem in der Immobilienwirtschaft üblichen Geschäftsgebrauch des Doppelmaklers – einseitig nur für den Vermieter tätig ist.

Infrastruktur / Entfernungen

Gesundheit

Arzt <500m

Apotheke <500m

Klinik <1.000m

Krankenhaus <1.000m

Kinder & Schulen

Schule <500m

Kindergarten <500m

Universität <500m

Höhere Schule <1.000m

Nahversorgung

Supermarkt <500m

Bäckerei <500m

Einkaufszentrum <1.500m

Sonstige

Geldautomat <500m
Bank <500m
Post <500m
Polizei <500m

Verkehr

Bus <500m
Straßenbahn <500m
Autobahnanschluss <6.000m
Bahnhof <500m

Angaben Entfernung Luftlinie / Quelle: OpenStreetMap