

## Schönes Bauland in sonniger Lage



**Objektnummer: 8521/158**

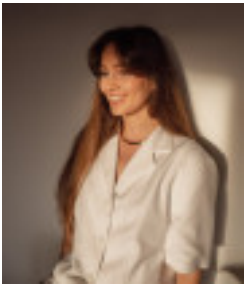
**Eine Immobilie von Lumen Immobilien**

## Zahlen, Daten, Fakten

Adresse	Maglern
Art:	Grundstück
Land:	Österreich
PLZ/Ort:	9602 Arnoldstein
Kaufpreis:	94.430,00 €
Kaufpreis / m <sup>2</sup> :	70,00 €
Provisionsangabe:	

3.399,48 € inkl. 20% USt.

## Ihr Ansprechpartner

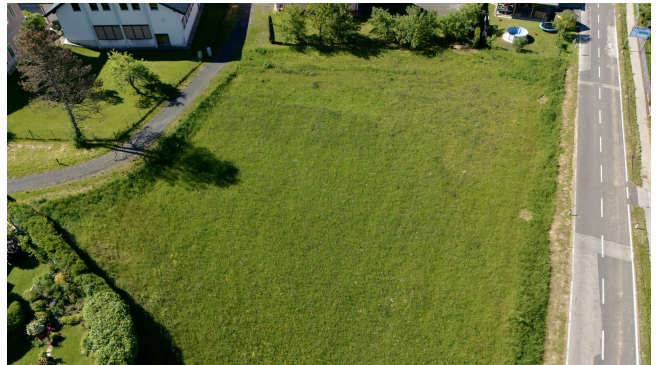


### **Katrin Lauritsch**

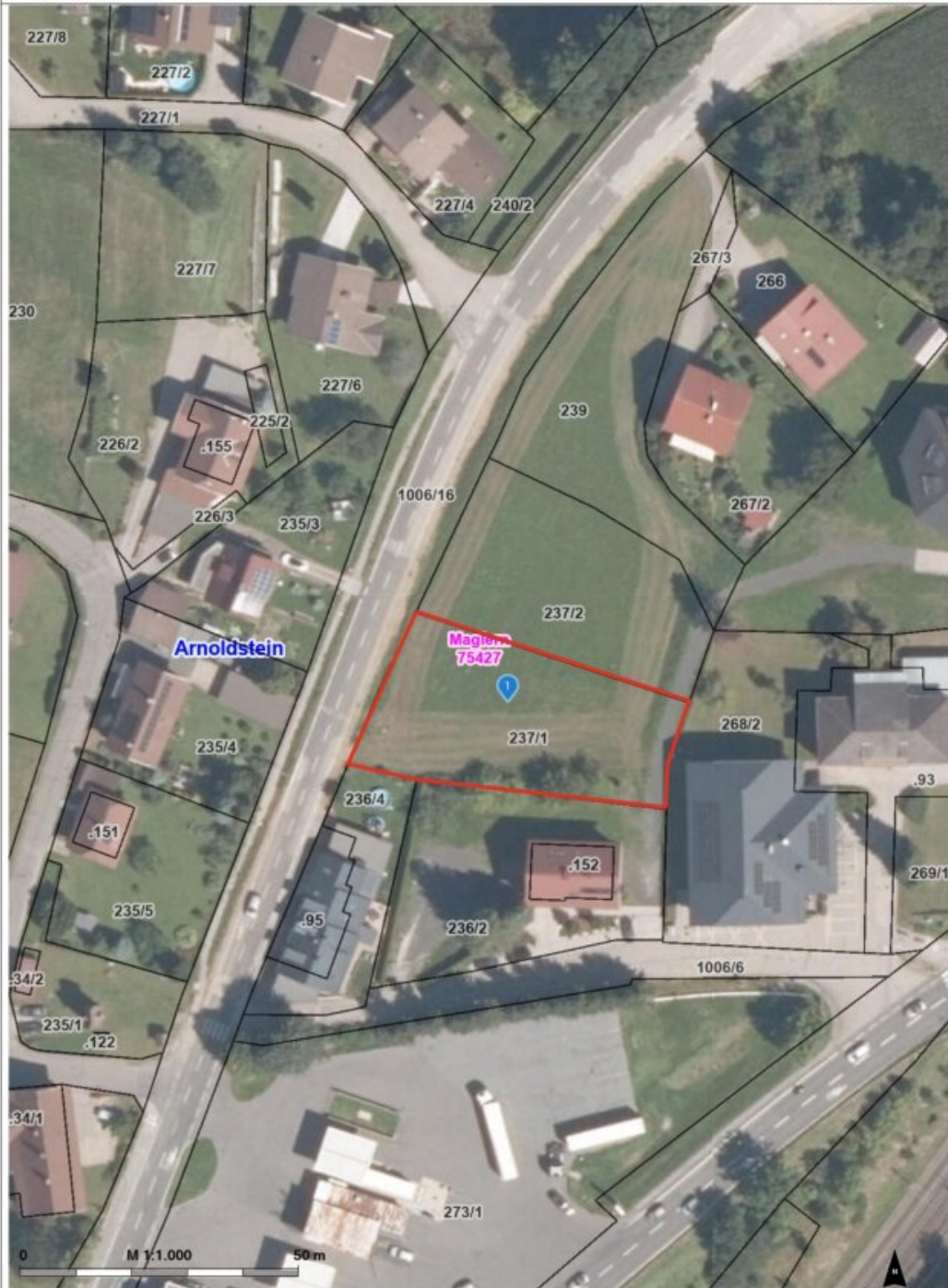
Lumen Immobilien  
Flußgasse 9  
9500 Villach

T 0650 5344349  
H 0650 5344349

Gerne stehe ich Ihnen für weitere Informationen oder einen Besichtigungstermin zur Verfügung.







## Objektbeschreibung

Inmitten der **beeindruckenden Berg- und Naturlandschaft** befindet sich dieses ebene Grundstück im charmanten, ländlichen Örtchen Maglern mit besonderem Wohlfühlcharakter und außergewöhnlich **sonniger Lage**.

### ***Die wichtigsten Fakten im Überblick:***

- ca. 1.299 m<sup>2</sup>
- Widmung: **Bauland-Wohngebiet**
- GFZ 0,6 bei offener Bauweise lt. Textlichem Bebauungsplan der Gemeinde Arnoldstein
- Bushaltestelle gleich neben dem Grundstück / Bahnhof Thörl-Maglern in 15 Minuten zu Fuß erreichbar
- viele **Sonnenstunden !!**
- Keine Bebauungsverpflichtung

### ***Entfernungen:***

- Arnoldstein: ca. 5 Autominuten
- Villacher Innenstadt: ca. 17 Autominuten
- Tarvis/Italien: ca. 12 Autominuten

Für nähere Informationen, weiterführende Unterlagen oder Fragen stehe ich Ihnen gerne zur

Verfügung.

Ich freue mich auf Ihren Anruf unter der Nummer [+43 650 5344349](tel:+436505344349), Katrin Lauritsch, **LUMEN Immobilien**.

Obige Angaben sind ohne Gewähr. Irrtum und Änderungen vorbehalten.

**Noch nichts gefunden? Wir informieren Sie über geeignete Immobilienangebote noch vor allen anderen.**

Legen Sie jetzt Ihren individuellen Suchagenten unter folgendem Link an. Wir schicken Ihnen passende Immobilien exklusiv vorab zu.

[Suchagent anlegen](https://lumen-immobilien.service.immo/registrieren/de) - <https://lumen-immobilien.service.immo/registrieren/de>

Der Vermittler ist als Doppelmakler tätig.

### **Infrastruktur / Entfernungen**

#### **Gesundheit**

Arzt <4.000m

Apotheke <4.250m

#### **Kinder & Schulen**

Schule <4.500m

Kindergarten <4.250m

#### **Nahversorgung**

Supermarkt <3.500m

Bäckerei <4.250m

#### **Sonstige**

Polizei <500m

Geldautomat <4.500m

Bank <4.500m

Post <750m

#### **Verkehr**

Bus <250m

Autobahnanschluss <2.250m

Bahnhof <750m  
Flughafen <4.500m

Angaben Entfernung Luftlinie / Quelle: OpenStreetMap