

**Großzügiges Baugrundstück 1231m<sup>2</sup> in 2122 Riedenthal –  
Ihr Eigenheim wartet!**



**Objektnummer: 3862/205**  
**Eine Immobilie von RE/MAX Capital**

## Zahlen, Daten, Fakten

|                          |                                 |
|--------------------------|---------------------------------|
| <b>Art:</b>              | Grundstück - Baugrund Eigenheim |
| <b>Land:</b>             | Österreich                      |
| <b>PLZ/Ort:</b>          | 2122 Riedenthal                 |
| <b>Kaufpreis:</b>        | 289.000,00 €                    |
| <b>Provisionsangabe:</b> |                                 |

3% des Kaufpreises zzgl. 20% USt.

## Ihr Ansprechpartner



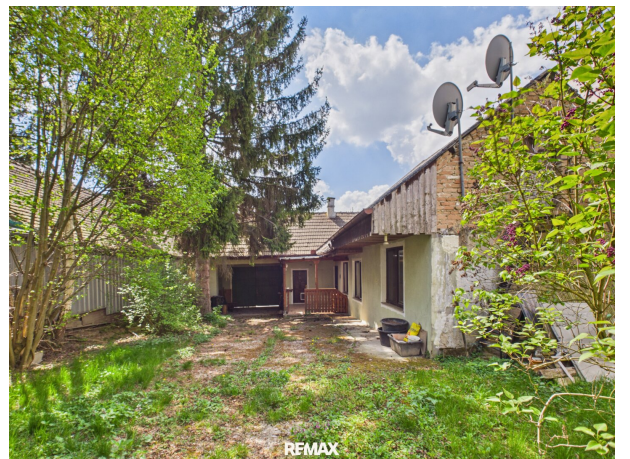
### **Benjamin Grundschober**

REMAX Capital  
Porzellangasse 18  
1090 Wien

T +43 676 92 00 195

Gerne stehe ich Ihnen für weitere Informationen oder einen Besichtigungstermin zur Verfügung.





## Objektbeschreibung

Ihr Traum vom Eigenheim wird wahr – Baugrundstück in 2122 Riedenthal, Niederösterreich

Sie suchen den perfekten Platz, um Ihren persönlichen Wohntraum zu verwirklichen? Dann ist dieses großzügige Baugrundstück in der malerischen Gemeinde Riedenthal genau das Richtige für Sie. Mit einer beeindruckenden Fläche von 1.231 m<sup>2</sup> bietet dieses Grundstück ausreichend Raum, um Ihr individuelles Eigenheim nach Ihren Vorstellungen zu gestalten und zu realisieren.

Die Lage in Niederösterreich überzeugt durch die ruhige und naturnahe Umgebung, die gleichzeitig eine gute Verkehrsanbindung gewährleistet. Der nahegelegene Busanschluss sorgt für eine unkomplizierte Verbindung zu umliegenden Gemeinden und Städten, wodurch Sie mobil bleiben und Ihren Alltag flexibel gestalten können.

Auf dem Grundstück befindet sich derzeit ein stark sanierungsbedürftiges Haus, das sich ideal für einen Abriss eignet, um anschließend ein neues Zuhause ganz nach eigenen Vorstellungen zu errichten. Alternativ bietet die Immobilie auch großes Potenzial für Bastler oder Handwerker, die das Haus umfassend nach ihren individuellen Wünschen sanieren möchten.

Der Kaufpreis von 289.000 Euro macht dieses Grundstück zu einer attraktiven Investition in Ihre Zukunft und bietet Ihnen die Möglichkeit, ein Zuhause zu schaffen, das genau Ihren Bedürfnissen entspricht. Ob großzügiger Garten, Terrasse oder ein modernes Wohnkonzept – hier sind Ihren Ideen keine Grenzen gesetzt.

Profitieren Sie von der Kombination aus ländlicher Idylle und praktischer Anbindung. Riedenthal besticht durch seine naturnahe Atmosphäre und die Nähe zu wichtigen Infrastrukturpunkten, was diesen Standort besonders attraktiv für Familien, Paare und alle, die Ruhe und Lebensqualität suchen, macht.

Verwirklichen Sie Ihren Wohntraum auf diesem einzigartigen Grundstück in 2122 Riedenthal. Kontaktieren Sie uns noch heute, um weitere Informationen zu erhalten und einen Besichtigungstermin zu vereinbaren. Ihr neues Zuhause wartet auf Sie!

*Für weitere Informationen oder zur Vereinbarung eines Besichtigungstermins stehe ich Ihnen jederzeit gerne zur Verfügung.*

*Ich bitte um Verständnis, dass auf Grund der Nachweispflicht gegenüber dem Verkäufer nur Anfragen mit vollständigen Kontaktdaten (Name, Adresse, E-Mail, Telefonnummer) bearbeitet werden können. Für dieses Angebot gelten die Bestimmungen des Maklergesetzes idgF. BGB.Nr. 262/96 einschließlich § 15 MaklerG als vereinbart. Wir weisen auf Ihre 14-tägige*

*Rücktrittsfrist (nach § 11 FAGG ) hin. Wenn der Kaufvertrag nicht zustande kommt, ist unsere Tätigkeit für Sie völlig kostenfrei. Auf unsere Doppelmaklertätigkeit wird ausdrücklich hingewiesen.*

*Da es sich um ein Abbruchhaus handelt liegt derzeit kein Energieausweis vor, sollte der Käufer es sanieren wollen wird gerne nachträglich ein Energieausweis angefertigt.*

*Die Einreichpläne entsprechen nicht den tatsächlichen Gegebenheiten, es ist keine Benützungsbewilligung bzw. Fertigstellungsanzeige auffindbar.*

*\*) Der angegebene Preis ist ein Richtpreis, der Kaufpreis kann auch über dem Richtpreis zu liegen kommen. Die Zustimmung erfolgt ausschließlich vom Abgeber durch Gegenzeichnung des gestellten Kaufangebotes!*

*Alle Angaben beruhen auf Informationen der Eigentümer/Dritter und sind daher ohne Gewähr.*

Der Vermittler ist als Doppelmakler tätig.

### **Infrastruktur / Entfernungen**

#### **Gesundheit**

Arzt <2.000m  
Apotheke <3.000m  
Klinik <3.500m

#### **Kinder & Schulen**

Schule <2.000m  
Kindergarten <1.500m

#### **Nahversorgung**

Supermarkt <3.000m  
Bäckerei <3.000m  
Einkaufszentrum <8.500m

#### **Sonstige**

Bank <2.500m  
Geldautomat <2.500m  
Post <3.000m  
Polizei <4.000m

#### **Verkehr**

Bus <500m

Autobahnanschluss <1.500m  
Bahnhof <2.500m

Angaben Entfernung Luftlinie / Quelle: OpenStreetMap