

Ankommen & wohlfühlen – sonnige 2-Zimmer-Wohnung mit Loggia in bester Lage von Fohnsdorf



REMAX

Wohnzimmer

Objektnummer: 1679/1665
Eine Immobilie von RE/MAX Life

Zahlen, Daten, Fakten

Art:	Wohnung - Etage
Land:	Österreich
PLZ/Ort:	8753 Fohnsdorf
Alter:	Neubau
Wohnfläche:	72,00 m ²
Zimmer:	2
Balkone:	1
Heizwärmebedarf:	D 129,00 kWh / m ² * a
Gesamtenergieeffizienzfaktor:	D 2,15
Kaufpreis:	115.000,00 €
Betriebskosten:	163,86 €
USt.:	20,20 €
Provisionsangabe:	

3% des Kaufpreises zzgl. 20% USt.

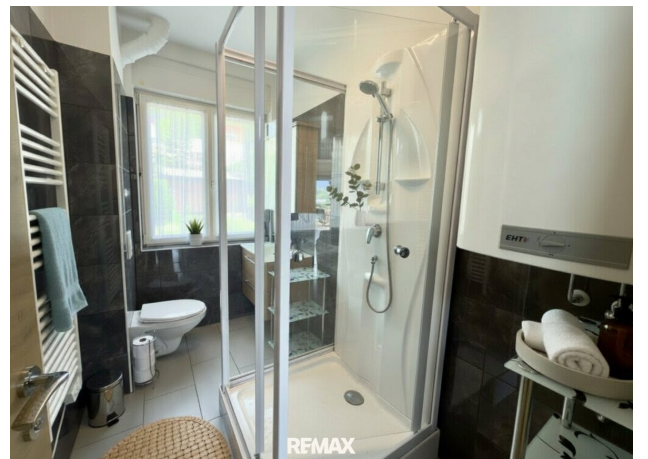
Ihr Ansprechpartner



Yvonne Pojer

REMAX Life
Kapuzinerplatz 7
8720 Knittelfeld

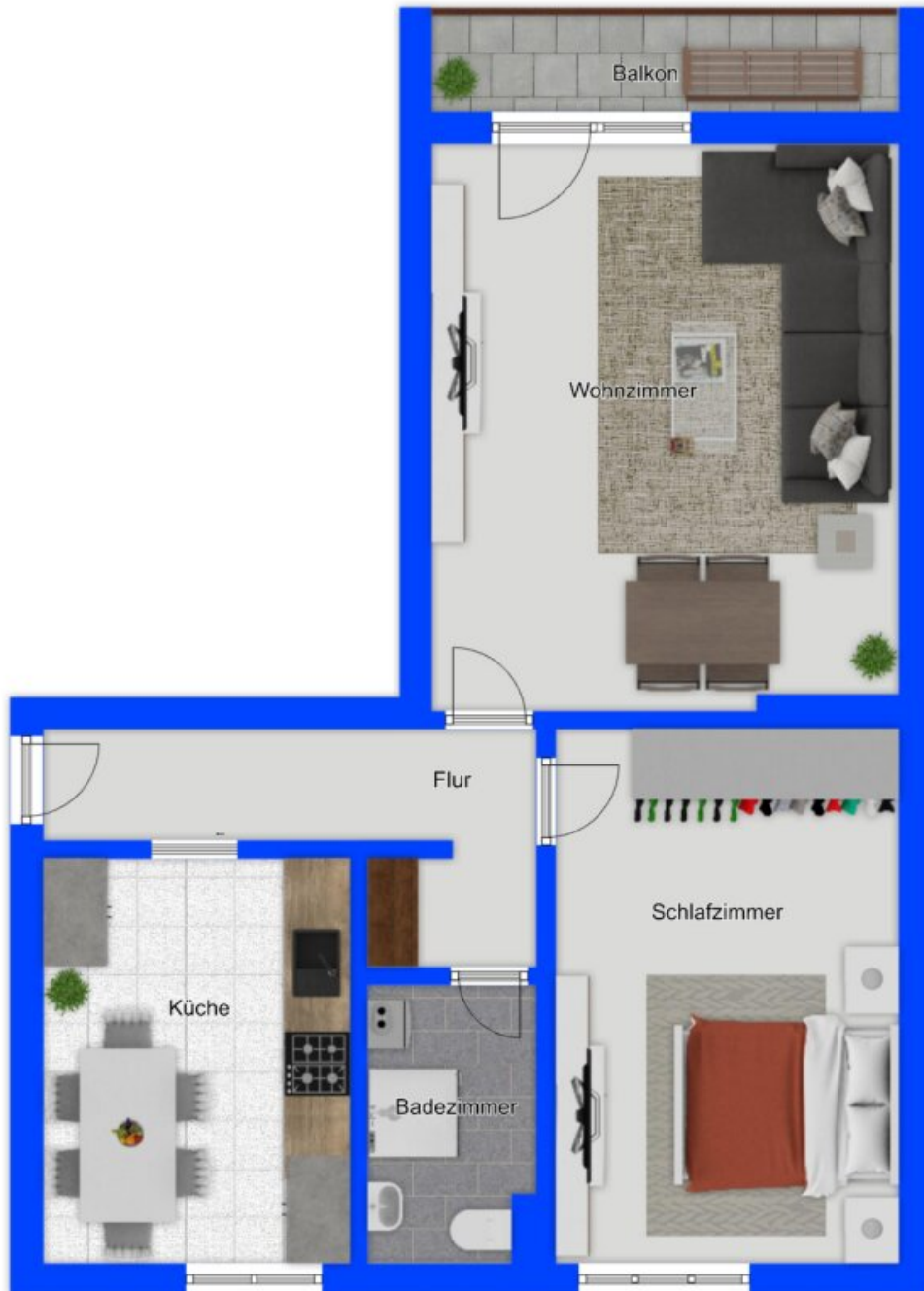
T +43 664 91 60 934
H +43 3512 600 11







REMAX



Beispielplan, nicht maßstäblich

REMAX

Objektbeschreibung

Charmante 72 m² Wohnung mit Loggia & Allgemeingarten in ruhiger Lage von Fohnsdorf

Willkommen in Ihrem neuen Zuhause!

Diese gepflegte und bereits sanierte Wohnung überzeugt mit einer gelungenen Raumaufteilung, einer angenehmen Wohnatmosphäre und einer ruhigen Lage in Fohnsdorf.

Auf rund 72 m² Wohnfläche erwartet Sie ein Wohntraum mit viel Potenzial – ideal für Singles, Paare oder kleine Familien, die Ruhe und Lebensqualität schätzen.

Die Wohnung gliedert sich in:

- einen einladenden Vorraum
- eine Küche mit gemütlichem Essbereich
- ein helles Wohnzimmer mit Zugang zur Loggia
- ein Schlafzimmer
- Badezimmer mit WC

Besonders hervorzuheben ist die gemütliche Loggia, die zum Entspannen und Genießen einlädt. Zusätzlich steht ein Allgemeingarten zur Verfügung – perfekt, um sonnige Tage im Grünen zu verbringen.

Die Wohnung im 1. Obergeschoß präsentiert sich in einem gepflegten Zustand. Durch die sofortige Verfügbarkeit steht einem raschen Einzug nichts im Wege.

Diese Wohnung vereint Ruhe, Komfort und Wohnqualität – eine perfekte Gelegenheit für alle, die ein gemütliches Zuhause in angenehmer Lage suchen.

Vereinbaren Sie noch heute Ihren Besichtigungstermin – wir freuen uns auf Ihre Anfrage!

Der Vermittler ist als Doppelmakler tätig.

Infrastruktur / Entfernungen

Gesundheit

Arzt <500m

Apotheke <500m

Krankenhaus <5.000m

Kinder & Schulen

Schule <4.000m

Kindergarten <5.000m

Nahversorgung

Supermarkt <500m

Bäckerei <500m

Einkaufszentrum <6.000m

Sonstige

Bank <500m

Geldautomat <500m

Post <500m

Polizei <1.000m

Verkehr

Bus <500m

Autobahnanschluss <3.000m

Bahnhof <4.500m

Flughafen <5.000m

Angaben Entfernung Luftlinie / Quelle: OpenStreetMap