

360° TOUR // REPRÄSENTATIVES ALTBAUBÜRO am PARKRING



+ Repräsentative Büroräume

Objektnummer: 17835

Eine Immobilie von KALANDRA Immobilien Robert Kalandra e.U.

Zahlen, Daten, Fakten

Art:	Büro / Praxis
Land:	Österreich
PLZ/Ort:	1010 Wien, Innere Stadt
Baujahr:	1900
Zustand:	Neuwertig
Nutzfläche:	750,00 m ²
Zimmer:	17
WC:	4
Balkone:	3
Kaltmiete (netto)	20.250,00 €
Kaltmiete	21.795,00 €
Betriebskosten:	1.545,00 €
USt.:	4.359,00 €
Provisionsangabe:	

3 Bruttomonatsmieten zzgl. 20% USt.

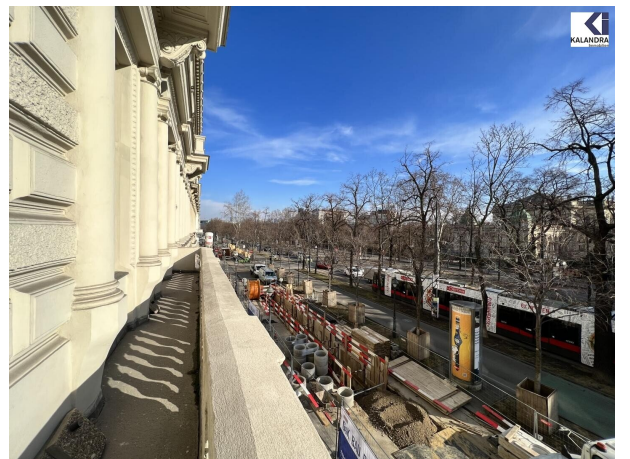
Ihr Ansprechpartner



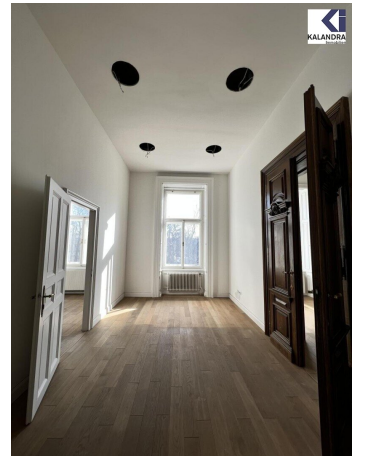
Mag. Robin Kalandra

KALANDRA Immobilien Robert Kalandra e.U.
Franz Josefs Kai 33 /6
1010 Wien

T +43-1533326913
H +43-69911804004





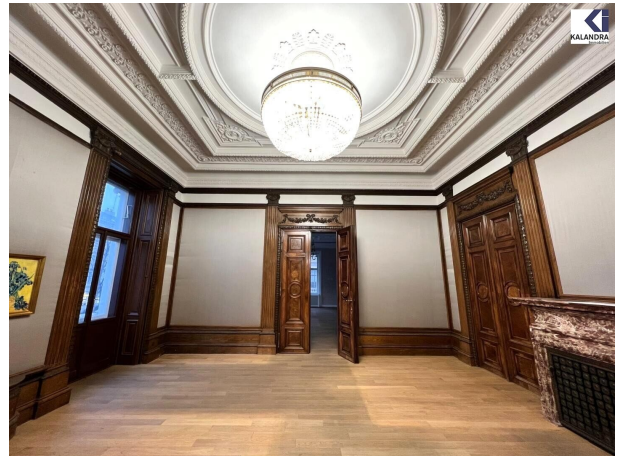
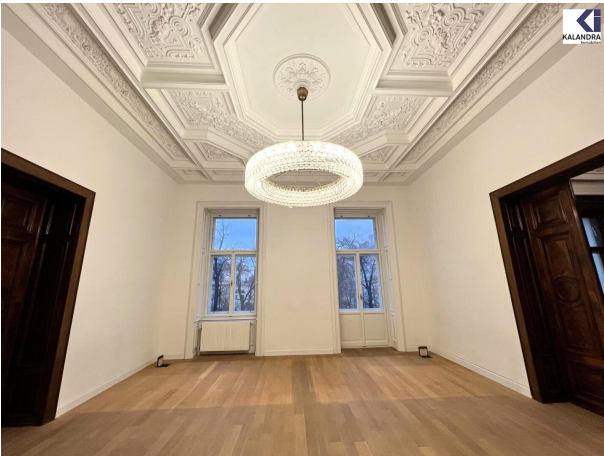


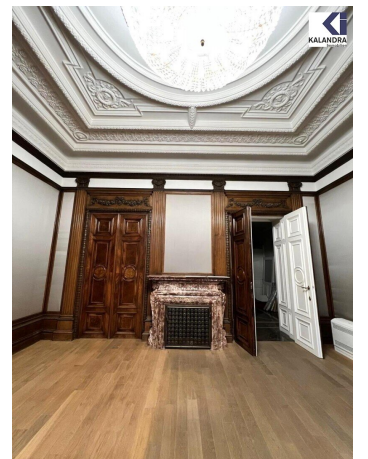
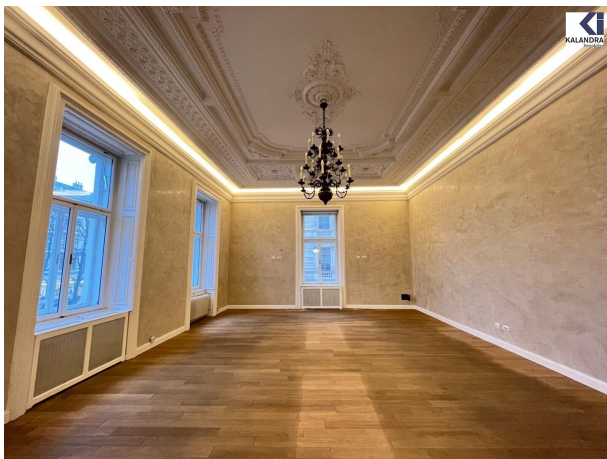


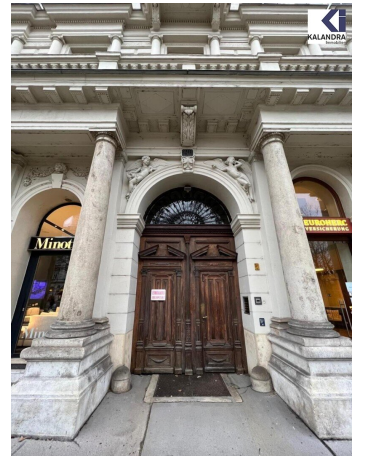


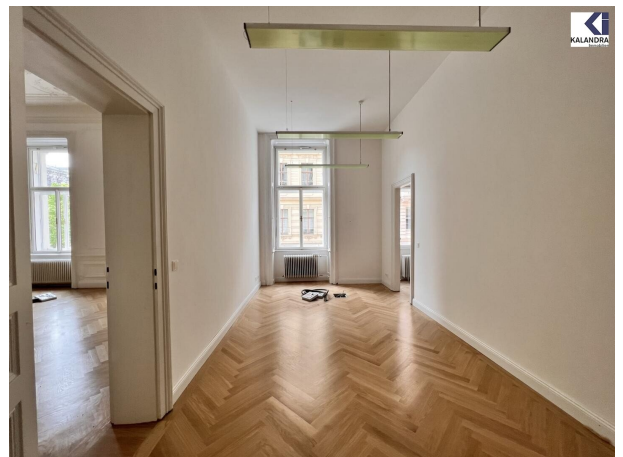


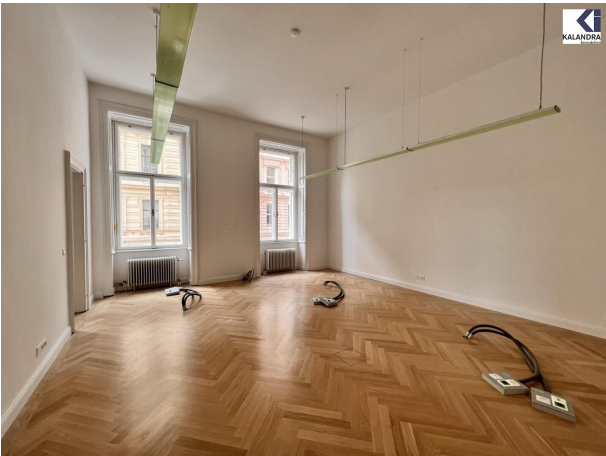








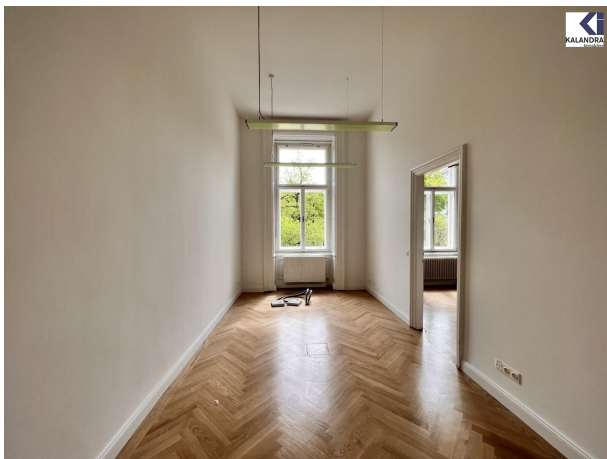


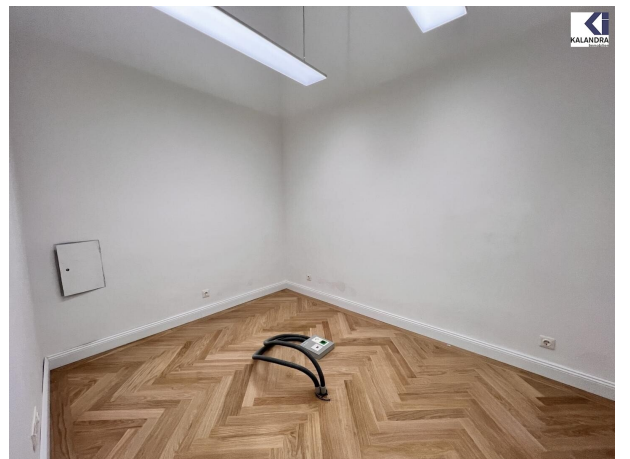
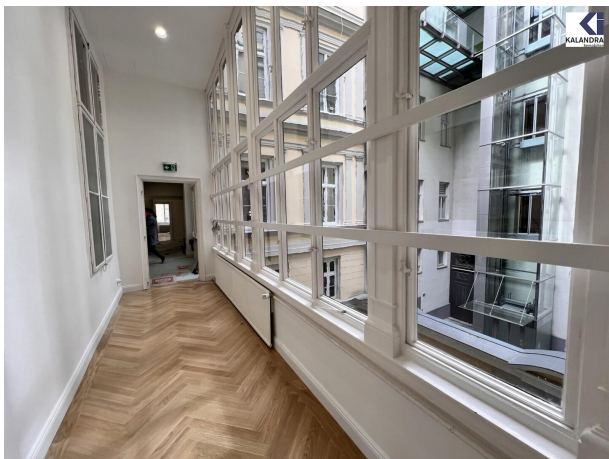


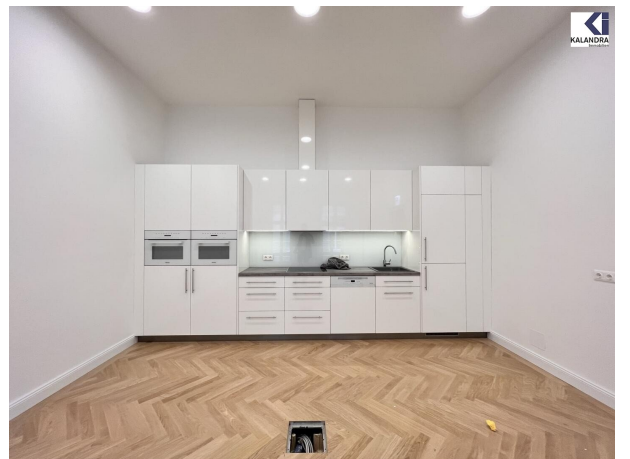






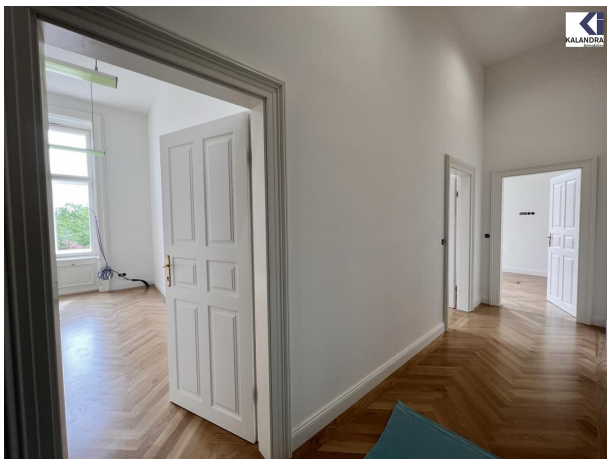
















Objektbeschreibung

REPRÄSENTATIVES ALTBAUBÜRO AM PARKRING

Dieses im 1. & 2. Liftstock eines repräsentativen Ringstraßengebäudes, nahe dem Kursalon Hubner gelegene Altbaubüro bietet folgende

Raumaufteilung:

Top 1.Stock: ca. 500m² :

Zentraler Empfang, 9 repräsentative Büroräume, die auch noch in weitere Räume unterteilbar wären, 2 WCs

Top 2.Stock: ca. 250m² Bürowidmung / 250 m² Wohnung

Voraum/ Galerie, derzeit 6 große Büroräume, 2 WC

Die Büros im 1. Stock und 2. Stock sind durch eine interne Stiege verbunden.

Ausstattung:

- in den Räumen Parkettboden
- Stuckdecken
- Kristallluster
- Originalflügeltüren
- Klimatisierung
- Cat 7 EDV Verkabelung
- Gas-Etagenheizung (mit einzelnen Heizkreisen für jedes Objekt)

- repräsentatives Entree und Stiegenhaus

Es wird ein unbefristetes Mietverhältnis mit dreijährigem, mieterseitigen Kündigungsverzicht angeboten.

Kautionsbetrag 6 Bruttomonatsmieten

Garagenplätze können in Fussgedistanz extern angemietet werden (zb. Hotel Marriot)

360 Tour:

<https://360.kalandra.at/view/portal/id/VVM6X>

Infrastruktur / Entfernungen

Gesundheit

Arzt <500m

Apotheke <500m

Klinik <500m

Krankenhaus <1.000m

Kinder & Schulen

Schule <500m

Kindergarten <500m

Universität <500m

Höhere Schule <500m

Nahversorgung

Supermarkt <500m

Bäckerei <500m

Einkaufszentrum <500m

Sonstige

Geldautomat <500m
Bank <500m
Post <500m
Polizei <500m

Verkehr

Bus <500m
U-Bahn <500m
Straßenbahn <500m
Bahnhof <500m
Autobahnanschluss <3.000m

Angaben Entfernung Luftlinie / Quelle: OpenStreetMap