

**Exklusive Penthouse-Wohnung mit 2 großzügigen  
Terrassen & traumhafter Dachterrasse mit 360°-Blick!**



**Objektnummer: 2306/400000**

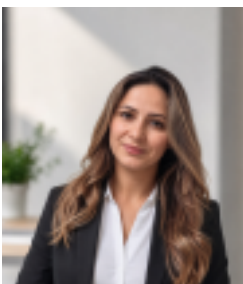
**Eine Immobilie von ML Strampfer GmbH**

## Zahlen, Daten, Fakten

<b>Art:</b>	Wohnung - Penthouse
<b>Land:</b>	Österreich
<b>PLZ/Ort:</b>	8042 Graz,08.Bez.:Sankt Peter
<b>Baujahr:</b>	2012
<b>Zustand:</b>	Neuwertig
<b>Alter:</b>	Neubau
<b>Wohnfläche:</b>	75,00 m <sup>2</sup>
<b>Nutzfläche:</b>	75,00 m <sup>2</sup>
<b>Zimmer:</b>	2
<b>Bäder:</b>	1
<b>WC:</b>	1
<b>Terrassen:</b>	2
<b>Heizwärmebedarf:</b>	<b>B</b> 37,00 kWh / m <sup>2</sup> * a
<b>Gesamtenergieeffizienzfaktor:</b>	<b>A</b> 0,80
<b>Kaufpreis:</b>	525.000,00 €
<b>Betriebskosten:</b>	169,60 €
<b>Heizkosten:</b>	110,33 €
<b>USt.:</b>	39,72 €
<b>Provisionsangabe:</b>	

3% des Kaufpreises zzgl. 20% USt.

## Ihr Ansprechpartner



**Bianca Billi**

ML Strampfer GmbH















# Objektbeschreibung

Exklusives Penthouse mit Dachterrasse & 360°-Panoramablick

Diese hochwertige Penthouse-Wohnung bietet auf ca. 75 m<sup>2</sup> Wohnfläche ein besonderes Wohngefühl. Der großzügige Wohn-, Ess- und Küchenbereich mit direktem Zugang zur Terrasse schafft ein helles und offenes Ambiente. Ein Whirlpool auf der Terrasse sowie die beeindruckende Dachterrasse mit 360°-Rundumblick machen diese Immobilie zu etwas ganz Besonderem.

Die hochwertige Tischlerküche im Landhausstil mit Miele-Geräten, Liebherr-Weinschrank, Granit-Arbeitsplatte und Steinspülbecken erfüllt höchste Ansprüche. Maßgefertigte Tischlerarbeiten, Fußbodenheizung mittels Fernwärme sowie zahlreiche hochwertige Ausstattungsdetails sorgen für zusätzlichen Wohnkomfort.

Ausstattung & Highlights:

- Ca. 75 m<sup>2</sup> Wohnfläche
- Großzügiger Wohn-/Ess-/Küchenbereich
- Hochwertige Tischlerküche im Landhausstil
- Miele-Einbaugeräte
- Liebherr-Weinschrank
- Granit-Arbeitsplatte & Steinspülbecken
- Terrasse mit Whirlpool
- Dachterrasse mit 360°-Panoramablick
- WPC-Belag auf der Dachterrasse

- Biohort-Gartenhaus
- Hochbeet
- Fußbodenheizung (Fernwärme)
- Maßgefertigte Tischlerarbeiten
- Kellerabteil
- 2 Tiefgaragenplätze inklusive
- Frisch ausgemalt
- Sofort verfügbar

Eine seltene Gelegenheit für Singles oder Paare, die exklusives Wohnen mit außergewöhnlichen Außenflächen verbinden möchten. Das ist die typische Willhaben-Länge: kurzer Fließtext + übersichtliche Highlights-Liste, die von Interessenten erfahrungsgemäß am meisten gelesen wird.

**Noch nichts gefunden? Wir informieren Sie über geeignete Immobilienangebote noch vor allen anderen.**

Legen Sie jetzt Ihren individuellen Suchagenten unter folgendem Link an. Wir schicken Ihnen passende Immobilien exklusiv vorab zu.

[Suchagent anlegen](https://bianca-billi.service.immo/registrieren/de) - <https://bianca-billi.service.immo/registrieren/de>