

## **Großzügige 3-Zimmer-Wohnung mit Loggia, Tiefgarage & Parkblick in Judendorf**



**Objektnummer: 2306/200000**

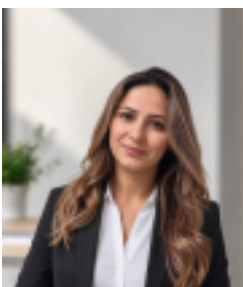
**Eine Immobilie von ML Strampfer GmbH**

## Zahlen, Daten, Fakten

<b>Art:</b>	Wohnung
<b>Land:</b>	Österreich
<b>PLZ/Ort:</b>	8111 Gratwein-Straßengel
<b>Baujahr:</b>	1979
<b>Zustand:</b>	Gepflegt
<b>Alter:</b>	Neubau
<b>Wohnfläche:</b>	88,60 m <sup>2</sup>
<b>Zimmer:</b>	3
<b>Bäder:</b>	1
<b>WC:</b>	1
<b>Stellplätze:</b>	1
<b>Heizwärmebedarf:</b>	<b>C</b> 69,40 kWh / m <sup>2</sup> * a
<b>Gesamtenergieeffizienzfaktor:</b>	<b>D</b> 2,06
<b>Kaufpreis:</b>	188.000,00 €
<b>Betriebskosten:</b>	234,52 €
<b>USt.:</b>	23,45 €
<b>Provisionsangabe:</b>	

3% des Kaufpreises zzgl. 20% USt.

## Ihr Ansprechpartner



**Bianca Billi**

ML Strampfer GmbH  
Hauptplatz 15/3  
8010 Graz

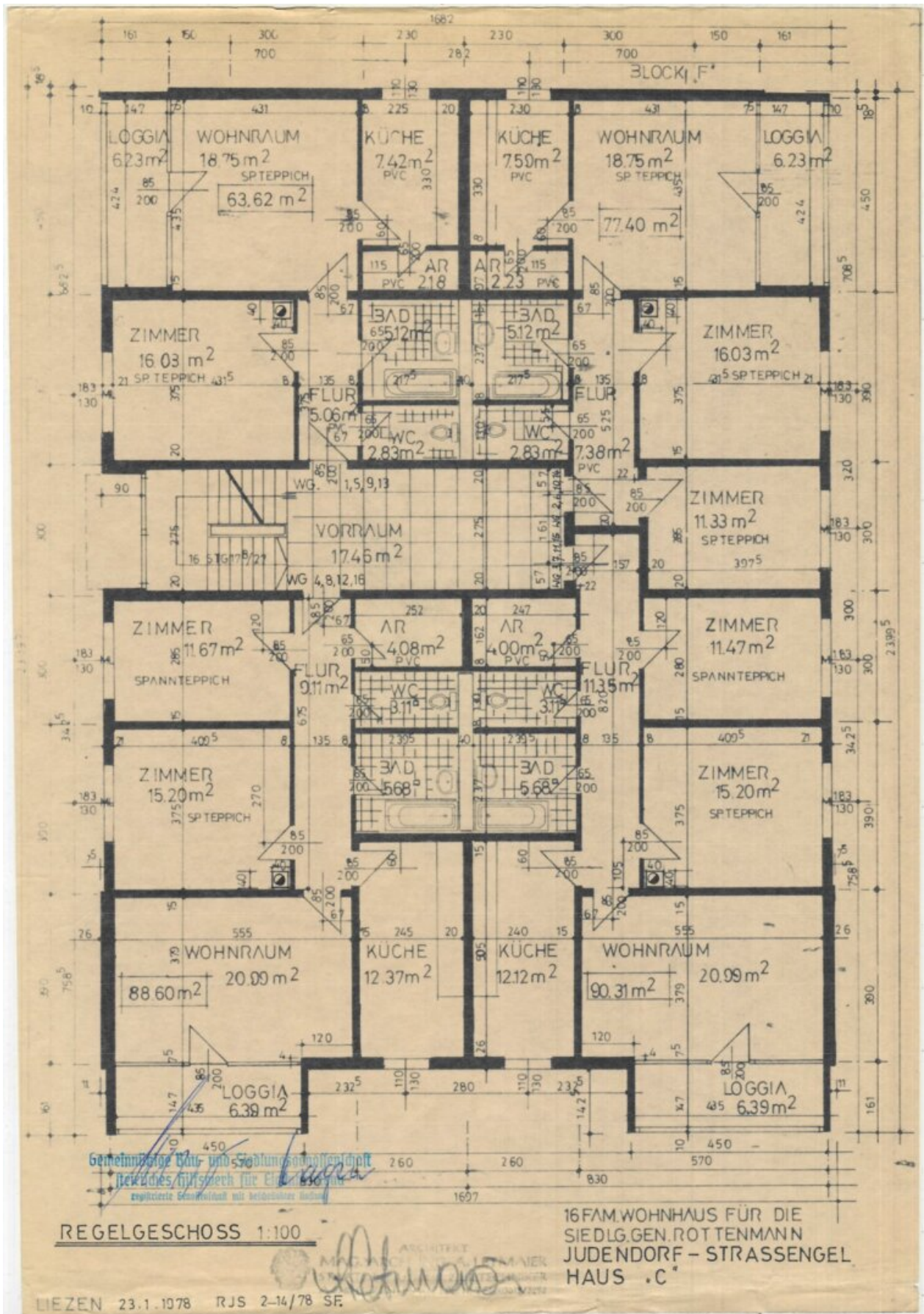












Gemeinnützige Bau- und Siedlungs-Gesellschaft  
 Neues Mietsrecht für Eltern  
 explizite Bauqualität mit bestmöglicher Nutzung

REGELGESCHOSS 1:100

ARCHITECT  
 ROTHMANN  
 ROTHMANN & PARTNER  
 10000 LINZ

16FAM.WOHNHAUS FÜR DIE  
 SIEDLG.GEN. ROTTENMANN  
 JUDENDORF - STRASSENGEL  
 HAUS .C.

LIEZEN 23.1.1078 RJS 2-14/78 SF

## Objektbeschreibung

Helle 88,6 m<sup>2</sup> Wohnung mit Loggia & Tiefgarage in zentraler Lage

Diese großzügig geschnittene Wohnung mit 88,6 m<sup>2</sup> Wohnfläche befindet sich im 3. Obergeschoss eines Wohnhauses aus dem Jahr 1979 und überzeugt durch ihre praktische Raumaufteilung sowie die zentrale Lage.

Die Wohnung ist ab sofort verfügbar und bietet viel Platz zum Wohlfühlen.

### Raumaufteilung & Ausstattung

- 88,6 m<sup>2</sup> Wohnfläche
- 3 Stock (ohne Lift)
- 2 Schlafzimmer
- Helles Wohnzimmer mit Zugang zur Loggia
- Küche mit Platz für eine gemütliche Essecke
- Badezimmer mit Dusche und Waschmaschinenanschluss
- Separates WC
- Abstellraum
- Großzügiger Vorraum
- Großes Kellerabteil
- Tiefgaragenplatz im Wohnungseigentum inklusive im Preis enthalten
- Besucherparkplätze vorhanden

Weitere Highlights

Zentrale Lage mit ausgezeichneter Infrastruktur

Einkaufsmöglichkeiten, öffentliche Verkehrsmittel und weitere Einrichtungen bequem fußläufig erreichbar

Beheizung mittels Elektronachtspeicher

Monatliche Stromkosten derzeit ca. € 130,- inklusive Heizung

Nutzen Sie die Gelegenheit und überzeugen Sie sich selbst von dieser bestens aufgeteilten Wohnung bei einer Besichtigung!

**Noch nichts gefunden? Wir informieren Sie über geeignete Immobilienangebote noch vor allen anderen.**

Legen Sie jetzt Ihren individuellen Suchagenten unter folgendem Link an. Wir schicken Ihnen passende Immobilien exklusiv vorab zu.

[Suchagent anlegen](https://bianca-billi.service.immo/registrieren/de) - <https://bianca-billi.service.immo/registrieren/de>