

Vorab-Info / coming soon!! - 4-Zimmer-Altbau-Wohnung in zentraler Lage!



Objektnummer: 1619/8164

Eine Immobilie von RE/MAX Real Experts Immobilien lifetime GmbH

Zahlen, Daten, Fakten

| | |
|--------------------------------------|-----------------------------------|
| Art: | Wohnung - Etage |
| Land: | Österreich |
| PLZ/Ort: | 1200 Wien |
| Baujahr: | 1920 |
| Zustand: | Modernisiert |
| Alter: | Altbau |
| Wohnfläche: | 95,00 m ² |
| Zimmer: | 4 |
| Bäder: | 1 |
| WC: | 1 |
| Heizwärmebedarf: | D 100,10 kWh / m ² * a |
| Gesamtenergieeffizienzfaktor: | C 1,55 |
| Kaufpreis: | 393.000,00 € |
| Betriebskosten: | 271,27 € |
| USt.: | 27,13 € |
| Provisionsangabe: | |

3% des Kaufpreises zzgl. 20% USt.

Ihr Ansprechpartner

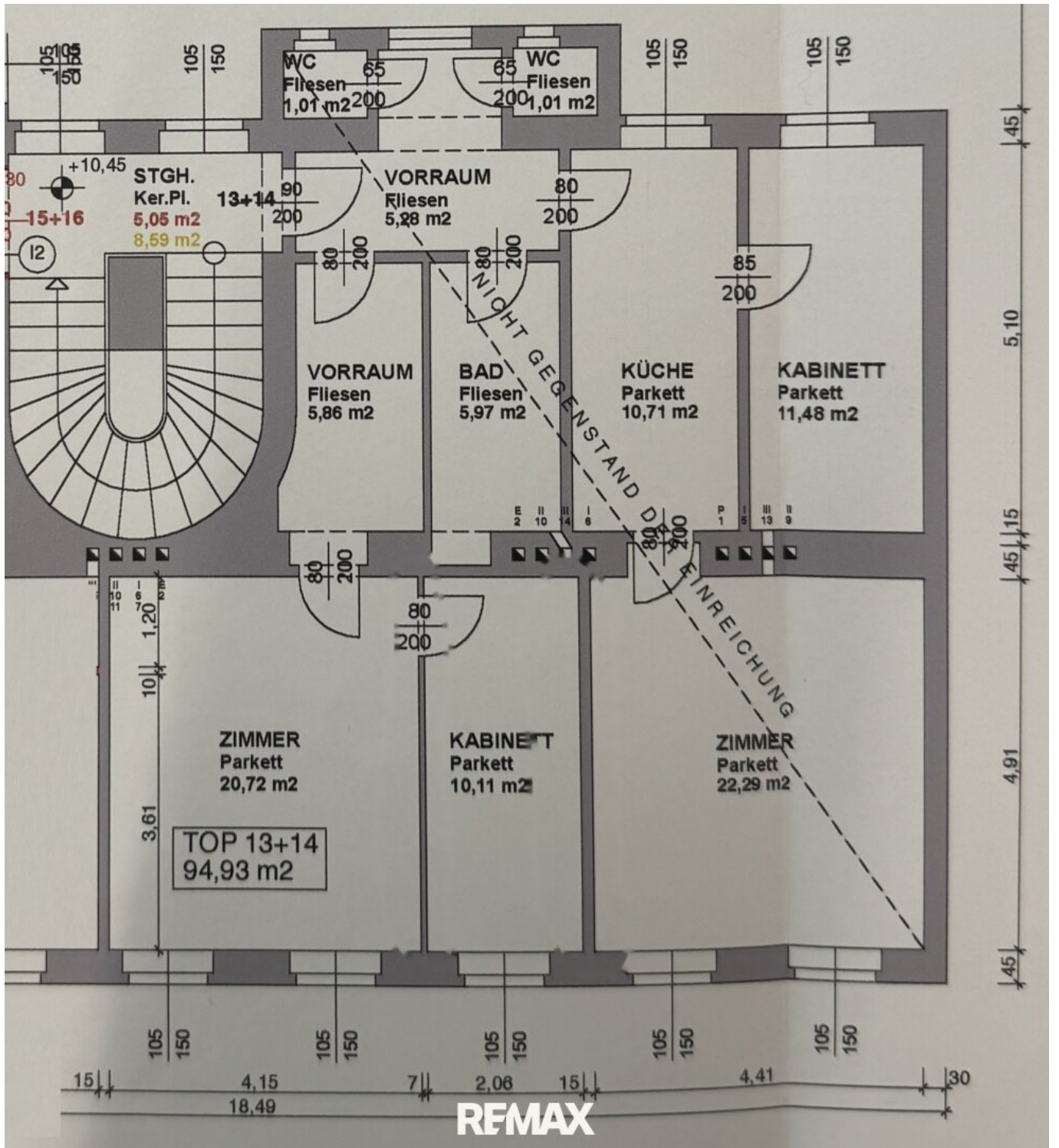


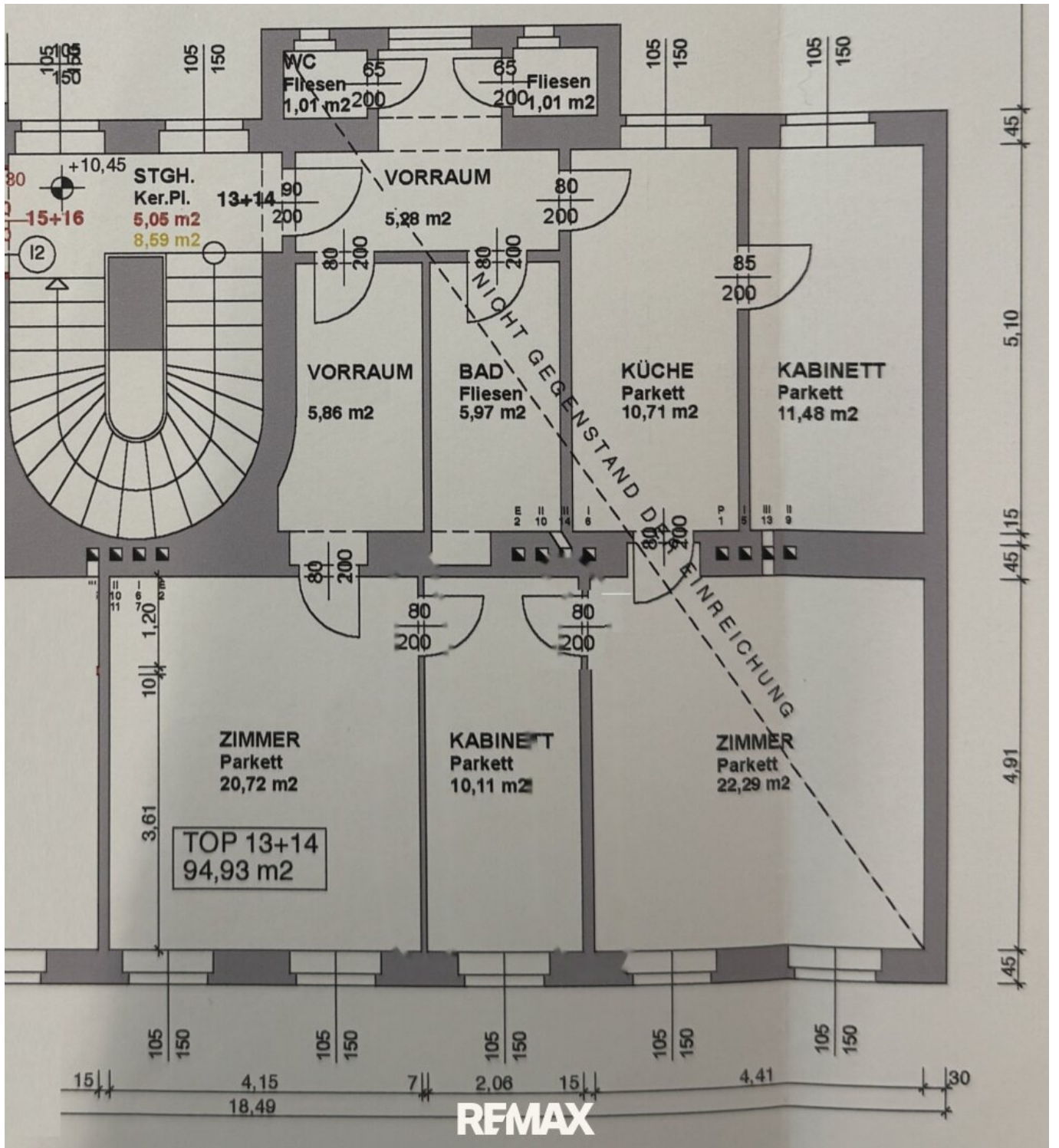
Peter Grand (Team Hubert Koller)

REMAX Real Experts
Gentzgasse 13
1180 Wien



REMAX





Objektbeschreibung

Vorab-Info / coming soon!!

+++ jetzt vormerken lassen +++

In Kürze gelangt diese charmante Altbau-Wohnung mit 4 Zimmern im 3. Stock zu Verkauf!

Die Highlights auf einen Blick:

Elektrik komplett neu

Parkett geschliffen und lackiert bzw. neu

drei südseitige Zimmer und ein hofseitiges Zimmer

Perfekt angebunden und zentral gelegen – mit zahlreichen Einkaufs-, Entertainment- und Freizeitmöglichkeiten in der Umgebung

Aktuell arbeiten wir gerade alle Unterlagen auf und senden Ihnen dann als einem der Ersten die vollständigen Unterlagen zu.

Sie werden verlässlich kontaktiert, sobald die Unterlagen aufbereitet und Besichtigungen möglich sind!

Der Vermittler ist als Doppelmakler tätig.

Infrastruktur / Entfernungen

Gesundheit

Arzt <500m

Apotheke <500m

Klinik <1.000m

Krankenhaus <1.500m

Kinder & Schulen

Schule <500m

Kindergarten <500m
Universität <1.000m
Höhere Schule <500m

Nahversorgung

Supermarkt <500m
Bäckerei <500m
Einkaufszentrum <1.000m

Sonstige

Geldautomat <1.000m
Bank <1.000m
Post <1.000m
Polizei <500m

Verkehr

Bus <500m
U-Bahn <500m
Straßenbahn <500m
Bahnhof <500m
Autobahnanschluss <1.000m

Angaben Entfernung Luftlinie / Quelle: OpenStreetMap