

Sonniges Grundstück in begehrter Lage von Hitzendorf!



Objektnummer: 8257/379

Eine Immobilie von Wohnimpuls Immostudio e.U.

Zahlen, Daten, Fakten

Adresse	Höllberg
Art:	Grundstück - Baugrund Eigenheim
Land:	Österreich
PLZ/Ort:	8151 Hitzendorf
Kaufpreis:	164.000,00 €
Provisionsangabe:	

3% des Kaufpreises zzgl. 20% USt.

Ihr Ansprechpartner



Anita Pavic

Wohnimpuls Immostudio e.U.
Sternäckerweg 44b/2/4
8041 Graz

T +43 664 452 07 22

Gerne stehe ich Ihnen für weitere Informationen oder einen Besichtigungstermin zur Verfügung.



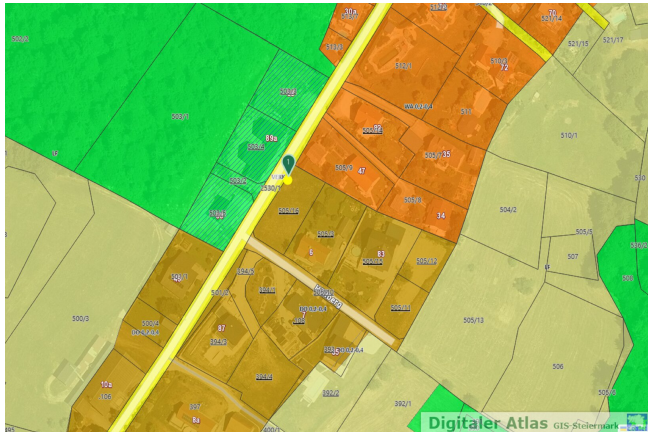
WOHNIMPULS

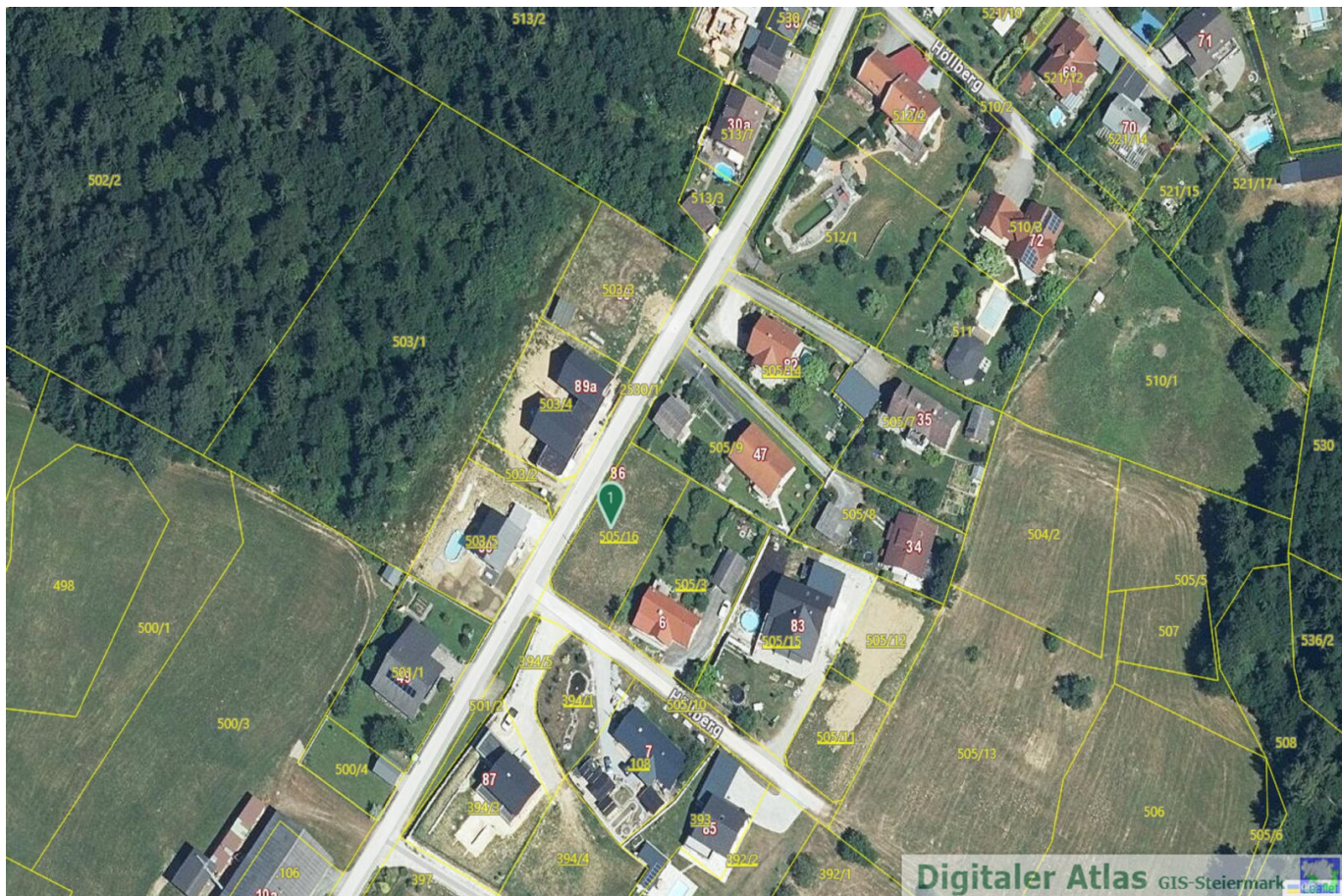
IMMOSTUDIO











Objektbeschreibung

Dieses sonnige Grundstück befindet sich in der beliebten Gemeinde Hitzendorf und steht nun zum Verkauf bereit.

In einer geschätzten Wohngegend mit vornehmer Nachbarschaft und ansprechender Architektur, bietet die Liegenschaft den idealen Rückzugsort in exklusivem Ambiente.

Das **voll aufgeschlossene Grundstück** (Strom, Wasser und Kanal) umfasst 775 Quadratmeter und bietet mit einer **Baudichte von 0,2 – 0,4 im Dorfgebiet (DO)** ausreichend Raum, um Ihre Wohnträume zu verwirklichen.

Dank **optimalem Sonnenverlauf** sowie der umliegenden Natur genießen Sie hier zahlreiche Sonnenstunden und erholsame Momente im Grünen.

Zugleich profitieren Sie von einer **hervorragenden Infrastruktur**, die auch **fußläufig erreichbar** ist. Das **öffentliche Verkehrsnetz** ist in wenigen Gehminuten ebenfalls erreichbar.

Ein Platz zum Durchatmen, Erholen und Kraftschöpfen – komfortabel und einladend.

Vereinbaren Sie gleich einen Besichtigungstermin und lassen Sie sich von diesem besonderen Stück Bauland begeistern.

Ich freue mich auf Ihre Kontaktaufnahme!

Der Vermittler ist als Doppelmakler tätig.

Infrastruktur / Entfernungen

Gesundheit

Arzt <1.750m
Apotheke <6.000m
Krankenhaus <8.500m
Klinik <8.500m

Kinder & Schulen

Schule <2.000m
Kindergarten <3.500m

Nahversorgung

Supermarkt <1.750m
Bäckerei <1.750m
Einkaufszentrum <9.250m

Sonstige

Bank <1.750m
Geldautomat <1.750m
Polizei <2.500m
Post <4.250m

Verkehr

Bus <500m
Straßenbahn <8.750m
Autobahnanschluss <4.750m
Bahnhof <3.000m

Angaben Entfernung Luftlinie / Quelle: OpenStreetMap