

**Bungalow mit großem Potenzial auf 1.000 m² Grundstück
in Bad Sauerbrunn**



Objektnummer: 6291/6575

Eine Immobilie von Immobilien Permoser Ges.m.b.H.

Zahlen, Daten, Fakten

| | |
|-------------------------------|--|
| Adresse | Wiener Neustädter Straße |
| Art: | Haus |
| Land: | Österreich |
| PLZ/Ort: | 7202 Bad Sauerbrunn |
| Baujahr: | 1975 |
| Wohnfläche: | 120,00 m ² |
| Heizwärmebedarf: | G 328,00 kWh / m ² * a |
| Gesamtenergieeffizienzfaktor: | F 3,40 |
| Kaufpreis: | 298.000,00 € |
| Provisionsangabe: | |

3% des Kaufpreises zzgl. 20% USt.

Ihr Ansprechpartner

Immobilien Permoser

Immobilien Permoser Ges.m.b.H.
Schubertallee 12
7202 Bad Sauerbrunn

T +43(2625) 32268
F +43(2625) 32268

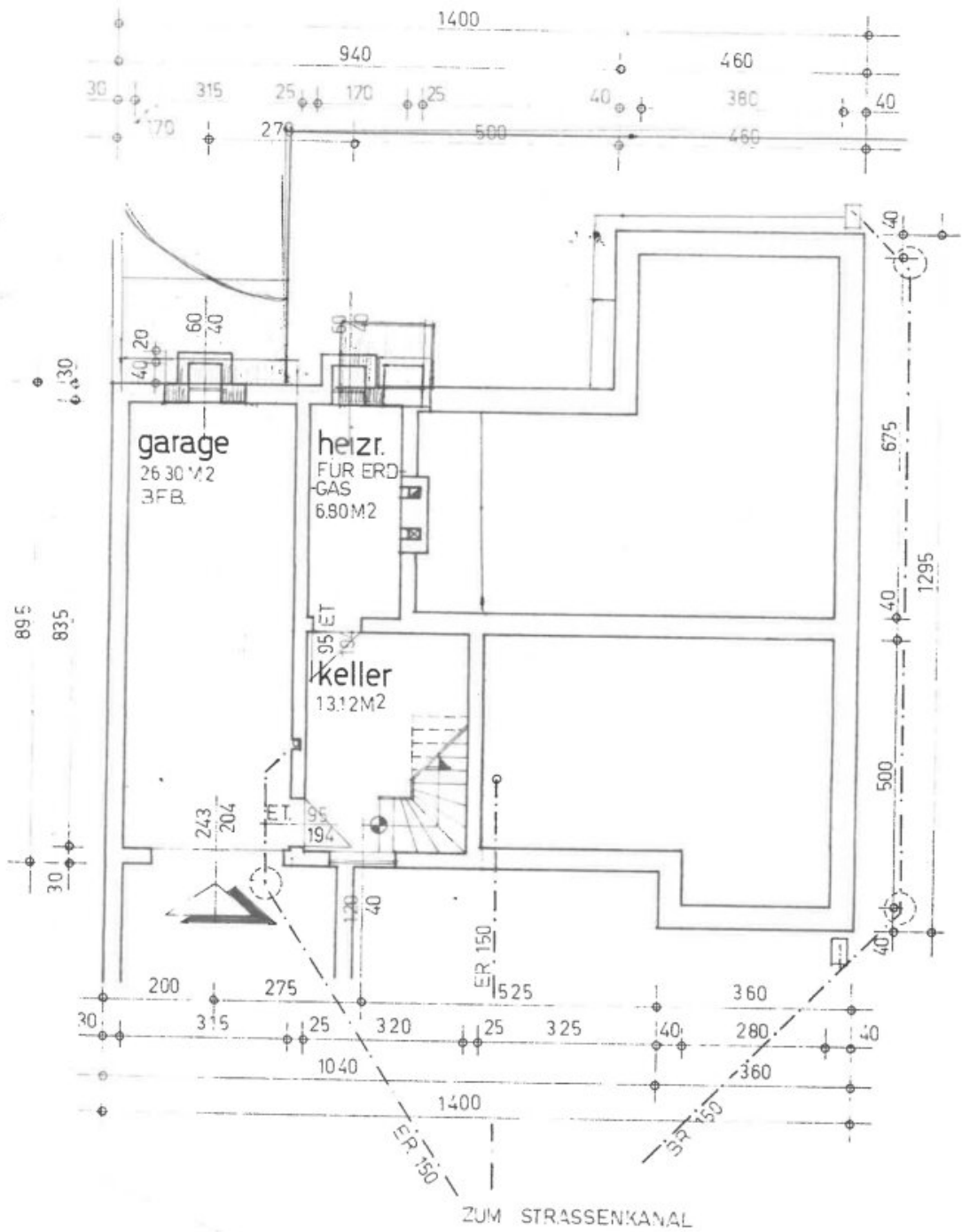
Gerne stehe ich Ihnen für weitere Informationen oder einen Besichtigungstermin zur Verfügung.







kellergeschoss



Objektbeschreibung

WOHNFLÄCHE: ca. 120 m²

ERDGESCHOSS: Windfang, Vorraum, Küche mit Loggia, großes Wohn- Esszimmer mit Ausgang auf die Terrasse, Schlafzimmer mit Schrankraum, Kinderzimmer, Bad, WC;

KELLER: Teilkeller mit Garage

HEIZUNG: Gaszentralheizung **HWB:** 328 kwh/m²a **fGEE:** 3,40

Dieser renovierungsbedürftige Bungalow in Bad Sauerbrunn bietet eine hervorragende Gelegenheit für alle, die eine Immobilie mit Entwicklungspotenzial suchen. Auf einem großzügigen Grundstück mit ca. 1.000 m² gelegen, überzeugt diese Liegenschaft insbesondere durch ihren äußerst ansprechenden und gut durchdachten Grundriss. Die sonnige Ausrichtung sowie das große Entwicklungspotenzial schaffen ideale Voraussetzungen für eine umfassende Modernisierung und die Verwirklichung individueller Wohnideen. Zusätzlichen Stauraum sowie praktische Nutzungsmöglichkeiten bietet der vorhandene Teilkeller.

Der großzügige Garten bietet viel Platz für individuelle Gestaltungsmöglichkeiten – ob Gartenlandschaft, Terrasse oder Freizeitbereich.

- ca. 1.000 m² Grundstück
- ansprechender und funktionaler Grundriss
- Teilkeller vorhanden
- helle Wohnräume
- vielseitige Gestaltungsmöglichkeiten

KAUFPREIS: € 298.000,--

Der Vermittler ist als Doppelmakler tätig.

Infrastruktur / Entfernungen

Gesundheit

Arzt <750m

Apotheke <500m

Klinik <750m

Krankenhaus <7.000m

Kinder & Schulen

Schule <250m

Kindergarten <250m

Universität <9.000m

Höhere Schule <6.750m

Nahversorgung

Supermarkt <500m

Bäckerei <500m

Einkaufszentrum <4.000m

Sonstige

Bank <500m

Geldautomat <500m

Post <4.000m

Polizei <3.000m

Verkehr

Bus <250m

Autobahnanschluss <750m

Bahnhof <750m

Flughafen <8.750m

Angaben Entfernung Luftlinie / Quelle: OpenStreetMap