

Heller 3-Zimmer Erstbezug, Nähe Galleria Landstraße



Objektnummer: 5311

Eine Immobilie von Lifestyle Properties

Zahlen, Daten, Fakten

Art:	Wohnung
Land:	Österreich
PLZ/Ort:	1030 Wien
Baujahr:	1890
Zustand:	Erstbezug
Alter:	Altbau
Wohnfläche:	80,16 m ²
Zimmer:	3
Bäder:	1
WC:	1
Heizwärmebedarf:	C 78,30 kWh / m ² * a
Gesamtenergieeffizienzfaktor:	C 1,47
Kaufpreis:	625.000,00 €
Provisionsangabe:	

3% des Kaufpreises zzgl. 20% USt.

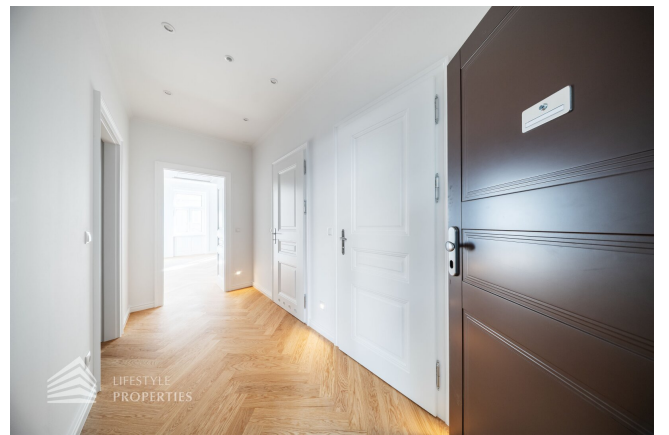
Ihr Ansprechpartner



Marie-Louise Eisenburger

IM Lifestyle Properties GmbH
Stock-im-Eisen-Platz 3/26
1010 Wien

T +43 1 512 14 84
H +43 676 6059800





 LIFESTYLE
PROPERTIES



 LIFESTYLE
PROPERTIES



 LIFESTYLE
PROPERTIES





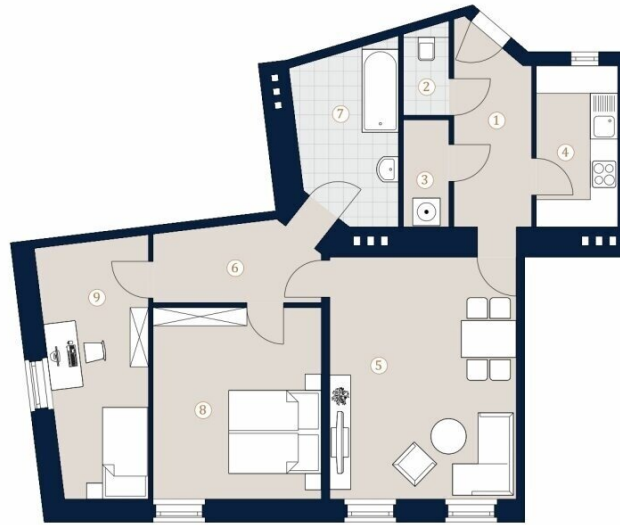


1030 Wien

Top 23 • 2. Stock

Wohnfläche 80,16 m²

- 1 Vorraum
- 2 WC
- 3 AR
- 4 Küche
- 5 Zimmer
- 6 VR
- 7 Bad
- 8 Zimmer
- 9 Zimmer



A4 M 1:100 0 5

Die in der Planarstellung dargestellte Möblierung ist schematisch und dient ausschließlich zur Illustration. Diese Darstellungen sind unverbindliche Plankopien. Der Planung und Ausführung sind Änderungen vorbehalten. Es gilt die Bau- und Ausstattungsbeschreibung. Stichtische Maße sind Rohbau Maße.

Objektbeschreibung

Im Falle der Notwendigkeit einer Fremdfinanzierung Ihrer Wunschimmobilie ermittelt unser Wohnbau-Finanzierungsexperte gerne die optimale Finanzierungslösung und findet das passende Zins- und Konditionsangebot für Sie. Er vergleicht die aktuellen Angebote aller relevanten Banken und Bausparkassen. Der Angebotsvergleich kann aus einem Portfolio von über 120 Banken erfolgen. Das Erstgespräch ist für Sie kostenfrei und unverbindlich, gerne auch bei Ihnen vor Ort. So sparen Sie Ihre wertvolle Zeit und erhalten eine professionelle und unabhängige Finanzierungslösung vom Spezialisten. Sprechen Sie uns wegen eines Termins gerne an!

Zum Verkauf gelangt eine schöne Wohnung im 3. Wiener Gemeindebezirk.

Sie ist ein Erstbezug und befindet sich im 2. Stock eines schönen Altbaus aus der Jahrhundertwende. Die prachtvolle Gründerzeitfassade wurde liebevoll restauriert, ebenso wie sämtliche Allgemeinflächen, die mit architektonischem Feingefühl und viel Liebe zum Detail neu gestaltet wurden. Die Wohnung hat eine Größe von ca. 80 m² gliedert sich in einen Vorraum, ein Wohnzimmer, eine Küche, zwei Zimmer, ein Badezimmer, einen Abstellraum und ein separates WC. Die Wohnräume sind mit schönem Parkettboden ausgestattet und die Nassräume sind verflies.

Sie betreten die Wohnung und befinden sich im Entrée, links gelangen Sie in die Küche und geradeaus in den geräumigen Salon. Vor hier gelangen Sie über einen Flur zu den getrennt voneinander begehbaren Zimmern und zum Bad, welches mit einer Badewanne, einer Dusche, einem Waschbecken und einem Handtuchrockner ausgestattet ist. Das separate WC und der Abstellraum mit Waschmaschinenanschluss befinden sich im Vorraum.

Das Einkaufszentrum Galleria und der allseits beliebte Rochusmarkt sind nur wenige Minuten entfernt. Geschäfte des täglichen Bedarfs, öffentliche Einrichtungen, Parks und eine Vielzahl an Nahversorgern sind ebenso bequem zu Fuß erreichbar wie die U-Bahn-Station "Kardinal-Nagl-Platz" (U3).

Die Vertragserrichtung und Treuhandabwicklung ist gebunden an die Kanzlei Mag. Schreiber A-1010 Wien, Schottenring 16. Die Kosten betragen 1,5 % des Kaufpreises zzgl. 20 % USt. sowie Barauslagen und Beglaubigung. Bei Fremdfinanzierung erhöht sich das Honorar auf 1,8 % vom Kaufpreis zzgl. 20 % USt., Barauslagen und Beglaubigung.

Gerne senden wir Ihnen ein Exposé mit weiterführenden Unterlagen zu.

Überzeugen Sie sich selbst von diesem schönen Objekt.

Für Besichtigungen und nähere Informationen stehen wir Ihnen gerne zur Verfügung.

Frau Marie-Louise Eisenburger

national - Tel: [0676 605 9800](tel:06766059800)

international - Tel: [+43 676 605 9800](tel:+436766059800)

e-mail: eisenburger@lifestyle-properties.at

Wir weisen darauf hin, dass zwischen dem Vermittler und dem zu vermittelnden Dritten ein familiäres oder wirtschaftliches Naheverhältnis besteht.

Der Vermittler ist als Doppelmakler tätig.

Infrastruktur / Entfernungen

Gesundheit

Arzt <500m

Apotheke <500m

Klinik <500m

Krankenhaus <500m

Kinder & Schulen

Schule <500m

Kindergarten <500m

Universität <1.500m

Höhere Schule <500m

Nahversorgung

Supermarkt <500m

Bäckerei <500m

Einkaufszentrum <500m

Sonstige

Geldautomat <500m

Bank <500m

Post <500m

Polizei <500m

Verkehr

Bus <500m

U-Bahn <500m

Straßenbahn <1.000m

Bahnhof <500m

Autobahnanschluss <1.500m

Angaben Entfernung Luftlinie / Quelle: OpenStreetMap