

**MARINA TOWER - LUXURIÖSE 3-ZIMMER-WOHNUNG MIT
GROSSZÜGIGEM BALKON - ATEMBERAUBENDER BLICK
ÜBER WIEN IM 32. STOCK - GARAGE OPTIONAL - U2
DONAU MARINA**



Objektnummer: 5033

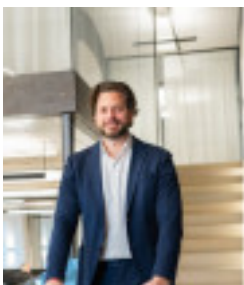
Eine Immobilie von Neutor Real GmbH

Zahlen, Daten, Fakten

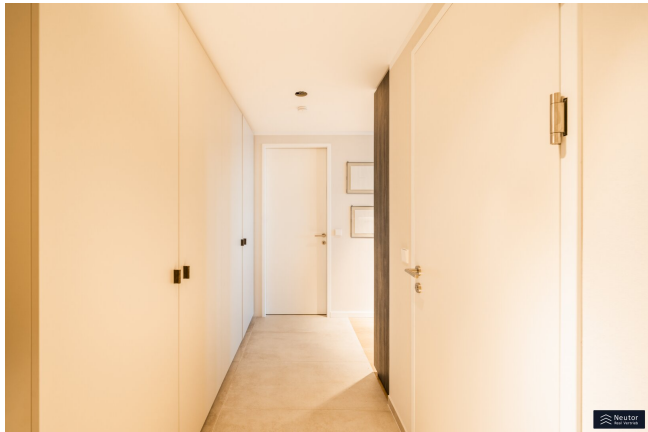
| | |
|-------------------------------|----------------------------------|
| Adresse | Wehlistraße |
| Art: | Wohnung - Etage |
| Land: | Österreich |
| PLZ/Ort: | 1020 Wien |
| Baujahr: | 2022 |
| Zustand: | Neuwertig |
| Möbliert: | Teil |
| Alter: | Neubau |
| Wohnfläche: | 125,79 m ² |
| Nutzfläche: | 129,05 m ² |
| Gesamtfläche: | 129,05 m ² |
| Zimmer: | 3 |
| Bäder: | 2 |
| WC: | 2 |
| Balkone: | 1 |
| Heizwärmebedarf: | A 21,81 kWh / m ² * a |
| Gesamtenergieeffizienzfaktor: | A 0,77 |
| Kaufpreis: | 1.090.000,00 € |
| Betriebskosten: | 433,68 € |
| USt.: | 48,47 € |
| Provisionsangabe: | |

3% des Kaufpreises zzgl. 20% USt.

Ihr Ansprechpartner



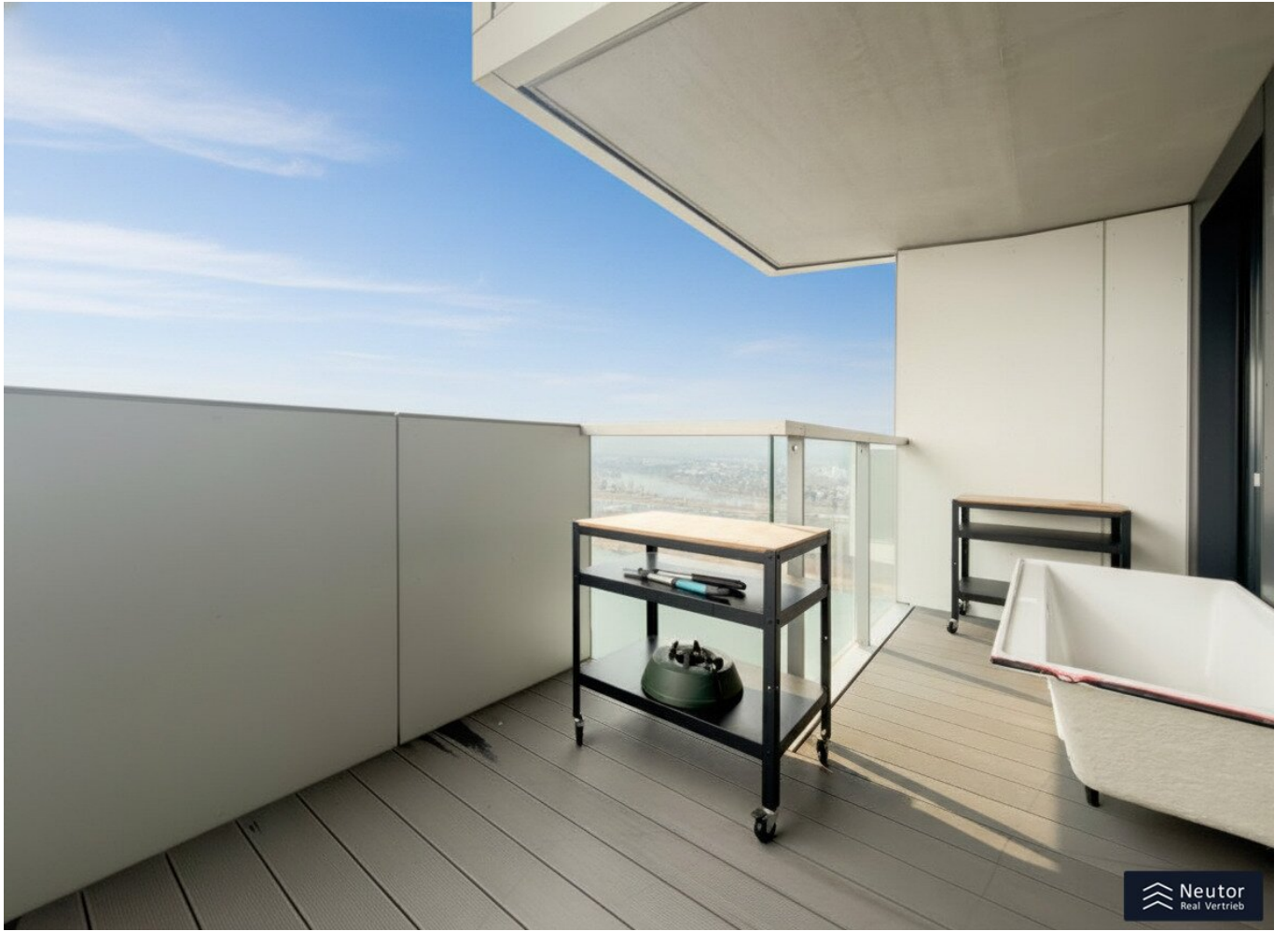
Daniel Hausberger



















Objektbeschreibung

Zum Verkauf steht eine exklusive 3-Zimmer-Wohnung im 32. Stockwerk des Marina Towers, mitten im Herzen des 2. Wiener Gemeindebezirks mit unvergleichlichem Fernblick über Wien, U-Bahn-Nähe und optionalem Stellplatz.

Eckdaten:

Wohnfläche: 111,66 m²

Zimmer: 3

Balkon: ja - ca. 3,26 m²

Loggia: ja - ca. 14,13 m²

Küche: ja - offene Wohnküche

WC: 2

Badezimmer: 2, mit Walk-In Dusche und Badewanne

Waschmaschinenanschluss: ja, im AR

Abstellraum: ja

Fußbodenheizung: ja

Deckenkühlung: ja

Möblierung: zum Teil im Kaufpreis enthalten

Keller: ja

Lift: ja

Stock: 32. Etage

Stellplatz: ja - Nummer 213 optional zu erwerben

Fahrradabstellplatz: ja

Beschreibung:

Luxusimmobilie "Marina Tower"

Willkommen in der atemberaubenden Luxusimmobilie "Marina Tower". Diese exklusive Wohnung befindet sich im 32. Stockwerk auf einer Höhe von 110 Metern und bietet Ihnen einen unvergleichlichen Fernblick über Wien. Mit hochwertigem Umbau, einem optionalen Tiefgaragenstellplatz, Deckenkühlung, Fußbodenheizung und edlem Parkettboden erleben Sie hier ein unvergleichliches Wohngefühl und ein außergewöhnliches Ambiente. Die ausgezeichnete Lage in der Nähe der U-Bahn-Station U2 Donaumarina ermöglicht Ihnen in wenigen Minuten die Innenstadt zu erreichen. Die 3 großzügig Räume mit dem Wohn- und Essbereich als Herzstück der Wohnung mit direktem Zugang zum Balkon bietet die perfekte Mischung aus Eleganz und Komfort. Ein zusätzlicher Abstellraum sorgt für Stauraum und Ordnung. Für Ihre Gäste steht ein separates WC mit Handwaschbecken zur Verfügung, welches absolute Privatsphäre garantiert. Die 2 Badezimmer dieser Immobilie sind wahre Highlights. Das erste Badezimmer beeindruckt mit einer begehbaren Dusche und einem Ankleidebereich, der direkt mit dem Schlafzimmer verbunden ist. Das zweite Badezimmer bietet eine luxuriöse Badewanne und eine weitere begehbare Dusche, ebenfalls mit direktem Zugang zum Schlafzimmer. Beide Badezimmer sind mit wunderschönen dunkelgrünen Fliesen ausgestattet, die Eleganz und Raffinesse ausstrahlen. Der großzügig gestaltete Wohn- und Essbereich besticht durch seine moderne Ausstattung. Sie gelangen vom Schlafzimmer sowie vom Wohn- und Essbereich auf den Balkon und die Loggia, von wo aus Sie einen spektakulären Blick auf die Donau und das Ernst-Happel-Stadion sowie über die Stadt genießen können. Solch grandiose Sonnenuntergänge haben Sie wahrscheinlich noch nie gesehen.

Große Fensterfronten sorgen für viel Licht und schaffen eine lichtdurchflutete Atmosphäre. Die 2 Schlafzimmer sind mit edlem Parkettboden ausgelegt und bieten Ihnen einen ruhigen Rückzugsort für erholsamen Schlaf und pure Entspannung. Dank der Fußbodenheizung genießen Sie das ganze Jahr über angenehme Wärme und Behaglichkeit. Das Apartment befindet sich im 32. Stockwerk und bietet Ihnen einen atemberaubenden Ausblick über die Stadt. Hier erleben Sie das Gefühl von Freiheit und Exklusivität, das nur eine solch hochwertige Immobilie bieten kann.

Die Wohnung wurde vom heimischen Handwerker ausstattet. Dazu zählt die Küche mit echtem Quarzsteinplatte, beleuchteter Glasvitrine, Einbauschränke im Eingangsbereich, begehbare Garderobe und vieles mehr. Diese Einbauten sind im Kaufpreis enthalten.

Als Bewohner des Marinatowers kommen Sie in den Vorzug, sämtliche Convenience-Angebote zu genießen:

- Gästelounge: für eine Party oder einen Übernachtungsgast kostengünstig zu buchen,
- Home Cinema,
- Kinderspielplatz,
- Paketstation,
- Hundewaschstation.

Willkommen im "Marina Tower" – einem Ort, der Luxus und Eleganz auf höchstem Niveau verkörpert. Gönnen Sie sich das außergewöhnliche Wohngefühl, das dieses Apartment bietet, und lassen Sie sich von seiner Schönheit verzaubern. Kontaktieren Sie uns noch heute, um weitere Informationen zu erhalten und eine Besichtigung zu vereinbaren.

Kosten:

Kaufpreis: € 1.090.000,-

Garagestellplatz: € 50.000,- / optional - im Kaufpreis nicht enthalten

BK Whg: ca. € 616,58 inkl. USt. und Rücklage

BK Stellplatz: ca. € 61,69 inkl. USt. und Rücklage

Provision: 3% vom KP zzgl. gesetzl. USt.

Lage und Infrastruktur:

Die Lage des "Marina Tower" ist ideal, nur wenige Schritte von der U-Bahn-Station U2 Donaumarina entfernt, was schnelle und bequeme Zugänge zur Stadt bietet. Zusätzlich profitieren Sie von den vielfältigen Freizeit- und Einkaufsmöglichkeiten in der Umgebung des "Marina Tower".

Wir dürfen gem. § 5 Maklergesetz darauf hinweisen, dass wir als Doppelmakler tätig sind und ein wirtschaftliches/familiäres Naheverhältnis zu unseren Auftraggebern besteht. Das wirtschaftliche Naheverhältnis ergibt sich aus regelmäßiger geschäftlicher Verbindung. Irrtum vorbehalten.

Die in diesem Dokument enthaltenen Texte, Visualisierungen und Staging-Darstellungen dienen ausschließlich der Illustration. Sie wurden teilweise mithilfe von KI erstellt und stellen keine verbindliche Aussage über Ausstattung, Zustand oder Bebaubarkeit dar.

Wir weisen darauf hin, dass zwischen dem Vermittler und dem zu vermittelnden Dritten ein familiäres oder wirtschaftliches Naheverhältnis besteht.

Infrastruktur / Entfernungen

Gesundheit

Arzt <2.250m
Apotheke <250m
Klinik <1.500m
Krankenhaus <2.750m

Kinder & Schulen

Schule <250m
Kindergarten <1.500m
Universität <750m
Höhere Schule <2.750m

Nahversorgung

Supermarkt <250m
Bäckerei <250m
Einkaufszentrum <750m

Sonstige

Geldautomat <250m
Bank <250m
Post <250m
Polizei <2.250m

Verkehr

Bus <250m
U-Bahn <250m
Straßenbahn <2.000m
Bahnhof <250m

Autobahnanschluss <500m

Angaben Entfernung Luftlinie / Quelle: OpenStreetMap