

Top ausgestattete Bürofläche an einem der größten Büro- und Geschäftsstandorte Wiens!



Objektnummer: 4207

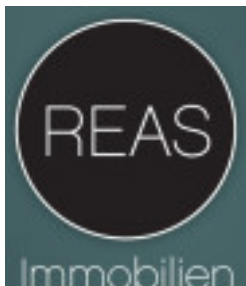
Eine Immobilie von REAS Realitäten Asmus GmbH

Zahlen, Daten, Fakten

Art:	Büro / Praxis
Land:	Österreich
PLZ/Ort:	1100 Wien
Nutzfläche:	263,00 m ²
Bürofläche:	263,00 m ²
WC:	2
Heizwärmebedarf:	B 39,00 kWh / m ² * a
Gesamtenergieeffizienzfaktor:	A 0,78
Kaltmiete (netto)	4.208,00 €
Kaltmiete	5.759,70 €
Miete / m²	16,00 €
Betriebskosten:	1.551,70 €
USt.:	1.151,94 €
Provisionsangabe:	

3 Bruttomonatsmieten zzgl. 20% USt.

Ihr Ansprechpartner



REAS Immobilien

REAS Realitäten Asmus GmbH
Maxingstraße 12
1130 Wien

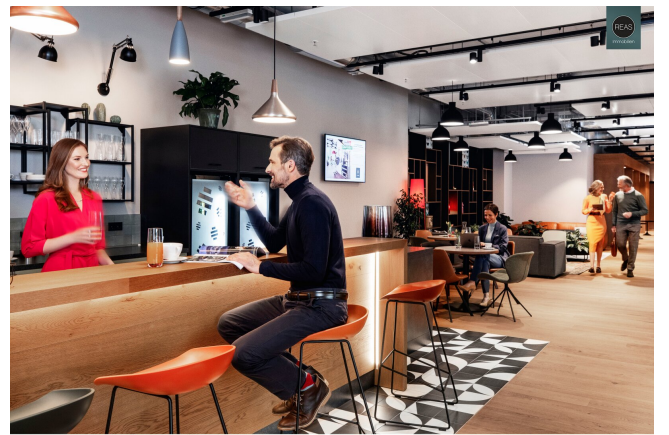
T +43 664 24 77 08 7









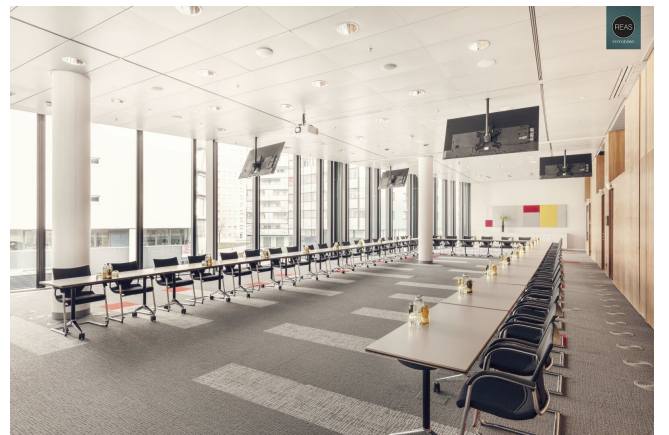








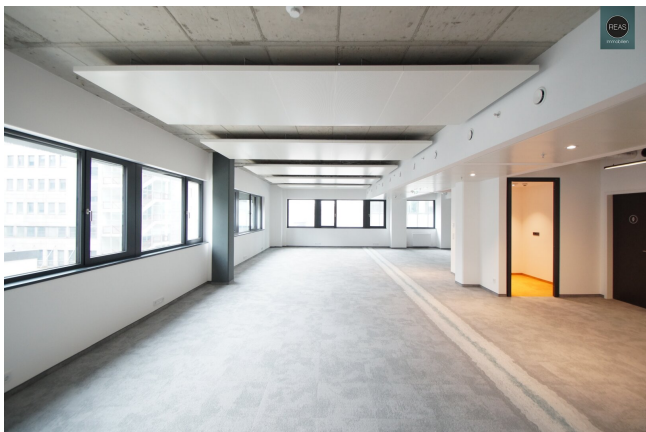






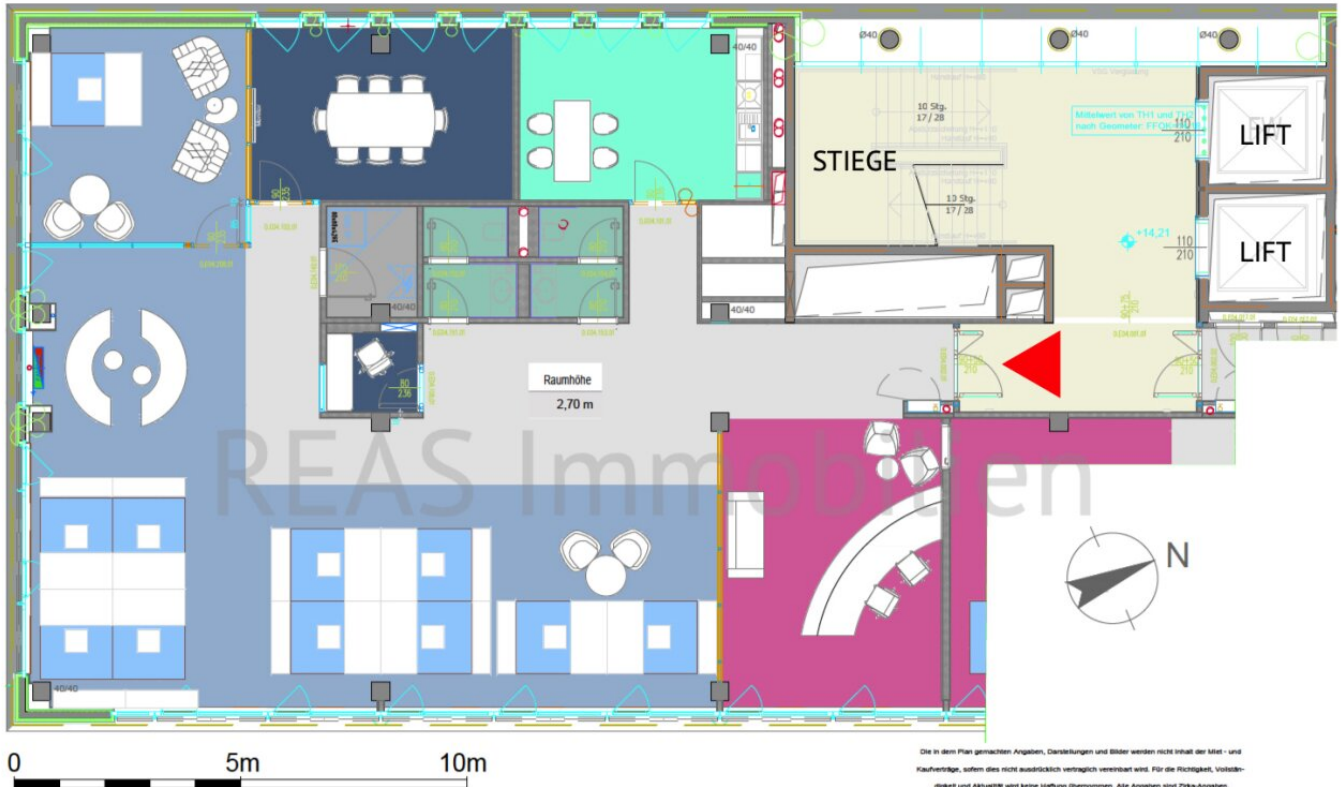






- | | |
|---|--|
| Allgemeinflächen | Empfang |
| Meeting / Focus room | Küche |
| Sanitärflächen | Gangflächen |
| Büroflächen | Technik |

Standard Tischgröße: 180 x 80 cm



Die in dem Plan gemachten Angaben, Darstellungen und Bilder werden nicht inhaltlich der Maß- und Kaufverträge, sofern dies nicht ausdrücklich vertraglich vereinbart wird. Für die Richtigkeit, Vollständigkeit und Aktualität wird keine Haftung übernommen. Alle Angaben sind Zirkelangaben.

Objektbeschreibung

Zur Vermietung gelangen topmoderne Büroflächen mit einzigartiger Infrastruktur als Erstbezüge!

Die Büroflächen lassen sich individuell gestalten und passen sich damit perfekt an die speziellen Bedürfnisse unterschiedlicher Unternehmen und ihrer Arbeitsweise an. Klassisch, stylish, agil mit offenen Kommunikationsbereichen – nahezu jedem Wunsch kann entsprochen werden. Die Flächen können auch komplett ausgestattet werden. Räume mit 3,1 m Höhe sorgen für ein angenehmes Klima.

Standard Ausbau: Noch zu verhandeln.

Befristung: Dauer noch zu verhandeln. Langfristige Mieter erwünscht. Kein Eigenbedarf!

Kaution: Höhe noch zu verhandeln.

Miete: Netto € 16,00/m² zzgl. BK & Ust.

Miete Netto € 4.208,00 zzgl. BK Netto € 1.551,70 = Netto Gesamt € 5.759,70 zzgl. 20% Ust. € 1.151,94 = Brutto Gesamt € 6.911,64

Betriebskosten **inkl.** Heizung und Kühlung!

Miete exkl. Garagenstellplätze. Preis, Anzahl und Verfügbarkeit sind noch zu besprechen.

Willkommen in einer vollkommen neuen Arbeitswelt!

Dieser Standort ist mehr als nur ein Büro. Es ist die moderne Symbiose aus Arbeit und Leben in einem der größten Büro- und Geschäftsstandorte Wiens mit beeindruckender Architektur und Infrastruktur.

Flexibilität neu definiert.

Hier finden große Unternehmen, aber auch Teams und Freelancer den für sie idealen Arbeitsraum. Ob maßgeschneiderte Großfläche mit individuellem Eingang oder eigenes Büro sowie Einzelarbeitsplatz im Shared Office Bereich, alle Bürogrößen lassen sich flexibel anpassen.

Praktisch alles unter einem Dach.

Auch darüber hinaus lässt dieser Standort keine Wünsche offen. Die lebendige Community bietet zahlreiche Annehmlichkeiten für den geschäftlichen wie privaten Austausch, der

Welcome Desk umfasst viele exklusive Mieter- Services und die großzügige Büro-Infrastruktur hat alles von Lounges bis Meeting-Räume. Zudem finden sich Geschäfte des täglichen Bedarfs, Restaurants, Cafés und vieles mehr in unmittelbarer Nähe.

Optimale Verkehrsanbindung.

Der Wienerberg steht für zeitgemäße Mobilität. Sowohl mit dem Auto und dem öffentlichen Verkehr als auch per Rad und E-Bike ist er sehr einfach zu erreichen.

Befristete Vermietung: Dauer noch zu besprechen. Langfristige Mieter erwünscht.

Kaution: Höhe noch zu besprechen.

Gerne stehen wir für Rückfragen oder Besichtigungen zur Verfügung!

Wir ersuchen Sie, bereits in Ihrer Anfrage Ihre vollständigen Kontaktdaten (Adresse, Mail, Telefon) anzugeben, damit wir Ihre Anfrage rascher bearbeiten können. Aufgrund der Nachweispflicht gegenüber dem Abgeber sind wir verpflichtet, vor Bekanntgabe der Adresse diese Daten aufzunehmen und ersuchen um Ihr Verständnis.

Der guten Ordnung halber halten wir fest, dass, **sofern im Angebot nicht anders vermerkt**, bei erfolgreichem Vertragsabschluss eine Provision anfällt, die den in der Immobilienmaklerverordnung BGBI. 262 und 297/1996 festgelegten Provisionsätzen entspricht. Diese Provisionspflicht besteht auch dann, wenn Sie die Ihnen überlassenen Informationen an Dritte weitergeben.

Einzelne Bilder oder Visualisierungen in den Vermarktungsunterlagen, Exposés oder Inseraten wurden unter Umständen digital, teilweise auch mithilfe von künstlicher Intelligenz (KI), bearbeitet und dienen ausschließlich der Veranschaulichung. Sie können vom tatsächlichen Zustand, der Ausstattung oder Ausführung der Immobilien abweichen. Verbindlich sind ausschließlich die Angaben im Kauf-/Mietangebot sowie bei Besichtigung vor Ort.

Sämtliche Ihnen hiermit übermittelte Angaben wurden uns, seitens des Abgebers bekannt gegeben. Eine Garantie auf Richtigkeit und Vollständigkeit können wir nicht übernehmen.

Noch nichts gefunden? Wir informieren Sie über geeignete Immobilienangebote noch vor allen anderen.

Legen Sie jetzt Ihren individuellen Suchagenten unter folgendem Link an. Wir schicken Ihnen passende Immobilien exklusiv vorab zu.

[Suchagent anlegen](https://reas-realtaeten-asmus.service.immo/registrieren/de) - <https://reas-realtaeten-asmus.service.immo/registrieren/de>

Wir weisen darauf hin, dass zwischen dem Vermittler und dem zu vermittelnden Dritten ein familiäres oder wirtschaftliches Naheverhältnis besteht.

Der Vermittler ist als Doppelmakler tätig.

Infrastruktur / Entfernungen

Gesundheit

Arzt <500m

Apotheke <500m

Klinik <500m

Krankenhaus <500m

Kinder & Schulen

Schule <500m

Kindergarten <500m

Universität <2.000m

Höhere Schule <1.500m

Nahversorgung

Supermarkt <500m

Bäckerei <500m

Einkaufszentrum <1.500m

Sonstige

Geldautomat <500m

Bank <500m

Post <500m

Polizei <1.500m

Verkehr

Bus <500m

U-Bahn <1.500m

Straßenbahn <500m

Bahnhof <1.500m

Autobahnanschluss <2.000m

Angaben Entfernung Luftlinie / Quelle: OpenStreetMap